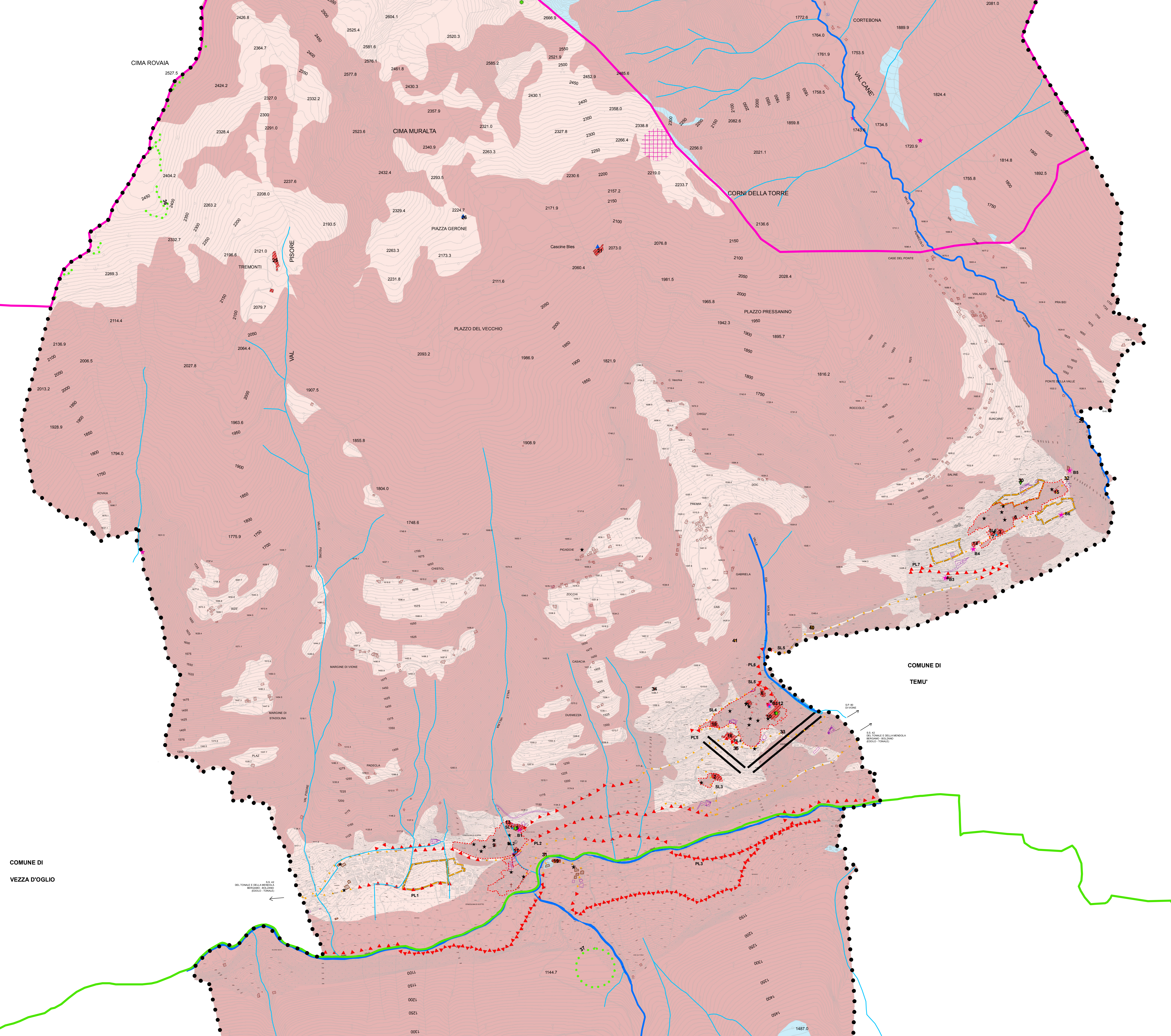


- LEGENDA**
- Confine comunale
 - Aggiornamento cartografico provvisorio al luglio 2012
 - Lago
 - Fiume Oglio e affluenti principali
 - Rete idrica minore
 - ZPS N.57 - Parco Nazionale dello Stelvio (comma f)
 - Parco Regionale dell'Adamello (comma f)
- Componenti del paesaggio urbano**
- Delimitazione dei centri storici
 - Piani Attuativi in corso di esecuzione
 - Ambiti delle trasformazioni condizionate
- Componenti del paesaggio storico culturale**
- Edifici pubblici Beni culturali (Art. 10 D.Lgs 22 gennaio 2004, n.42)
 - Edifici segnalati nel P.T.C.P.
 - Edificio di interesse storico architettonico
 - Balte e malghe
- Sensibilità paesaggistica**
- Classi**
- Molto alta
 - Alta
 - Media
- Simbologie**
- ★ Fontane
 - † Santella
 - Afreschi in facciata
 - Monumenti
 - Antica cava di marmo
 - Antiche fornaci da calce (calchere)
 - ▲ Rifugi
 - ★ Captazioni ad uso idropotabile (sorgenti)
 - ++ Zone di interesse archeologico (comma m)
 - Manufatti bellici (comma m)
 - Land marks
 - ◆ Luogo simbolico
 - ★ Belvedere
 - ▲ Punti di vista di Secondo Livello
 - ▲ Punti di vista di Primo Livello
 - Antiche fornaci da calce (calchere)
 - Monumenti
 - Antica cava di marmo
 - Afreschi in facciata



PIANO DI GOVERNO DEL TERRITORIO
PIANO DEL PAESAGGIO
 Mauro Testini - Sindaco
 dott. Onofrio Calero - Segretario comunale
 arch. Giovanni Cagnoni - Progettista

SENSIBILITA' PAESAGGISTICA
 MODIFICATO A SEGUITO ACCOGLIMENTO DELLE OSSERVAZIONI
 tipo: APPROVAZIONE
 scala: 1:5.000
 data: marzo 2013
 aggiornamenti: dicembre 2013

numero tavola: **6.2**
 documento: 377.131.12.13

Studio associato arch. Giovanni Cagnoni - arch. Michele Pizzardi - ing. Clara Viale - Loroato G (Ba)
 località San Pò - biffa 030-8913807 - e-mail studio@cpv.it