



# PIANO DI GOVERNO DEL TERRITORIO

## **PIANO DEI SERVIZI**

ing. Mauro Testini - *Sindaco*  
dott. Onofrio Caforio - *Segretario comunale*  
arch. Giovanni Cigognetti - *Progettista*

arch. Lucia Massioli - *collaboratore*  
Livio Cassa - *grafica*

## **SERVIZI AMMINISTRATIVI**

**STATO DI FATTO**

ELABORATO MODIFICATO A SEGUITO DELLA RETTIFICA 2 - DELIBERA C.C. N..... DEL ...../...../.....

allegato: **AM**

fase: APPROVAZIONE

data: marzo 2013

aggiornamenti:

ADOZIONE:

*Delibera consigliare*

*n. 10*

*del 24 aprile 2013*

ESAME OSSERVAZIONI:

*Delibera consigliare*

*n. 42*

*del 13 dicembre 2013*

APPROVAZIONE:

*Delibera consigliare*

*n. 42*

*del 13 dicembre 2013*

Studio associato arch. Giovanni Cigognetti • arch. Michele Piccardi • ing. Clara Vitale • Lonato d/G (Bs)  
località San Polo • tel. 030-9913807 • fax 030-9913682 • e-mail studio@cipivi.it

*Tutti i diritti di riproduzione e rielaborazione sono riservati.*



**SERVIZI AMMINISTRATIVI (AM) - STATO DI FATTO**

<b>ID</b>	<b>NOME SERVIZIO</b>	<b>GIUDIZIO QUALITATIVO SUGLI SPAZI</b>	<b>NECESSITA' DI INTERVENTI</b>	<b>COSTO TOT NECESSITA' INTERVENTI [€]</b>	<b>POTENZIALITA' E PREVISIONI</b>	<b>COSTO TOT POTENZIALITA' E PREVISIONI [€]</b>
1	Municipio	(15-19) CLASSE B	Sovralzo previsto sopra i locali dell'Ufficio Tecnico, per realizzazione locale biblioteca; Rifacimento impianto termico; Perizia statica e adeguamento alle norme antisismiche	165.500,00		
2	Ufficio postale	(10-14) CLASSE C	Vedi scheda AM1			
3	Uffici amministrativi Consorzio Forestale Due Parchi	(15-19) CLASSE B				

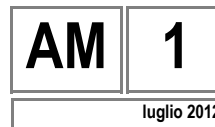




Comune di  
Vione  
Provincia di Brescia

# PIANO DEI SERVIZI

## STATO DI FATTO



luglio 2012

studio associato arch. G.Cigognetti - arch. M. Piccardi - ing.C. Vitale - località S.Polo - Lonato d/G (Bs)

### Municipio

Indirizzo piazza Vittoria, n.1

Categoria Piano dei Servizi SP1.1

#### PROPRIETA'

Pubblico ente comunale

Privato

Soggezione

#### FUNZIONE

Categoria servizi amministrativi

Tipologia uffici comunali

Funzione dispensario farmaceutico, ufficio  
secondaria postale

Funzione accessori

Punteggio 5-7 classe B

Giudizio CLASSE B (6)

#### DATI DIMENSIONALI (mq)

Sup.catastale non determinata

Sup. reale 387 mq

S.l.p. 375 mq

Sup. pert. esterna 98 mq

Sup. totale 473 mq

#### VINCOLI PAESAGGISTICI

art.10, 136 e 142 D.Lgs.22gennaio2004,n.42

#### VINCOLI AMMINISTRATIVI

#### FATTIBILITA' GEOLOGICA

classe 2

#### ZONIZZAZIONE ACUSTICA

classe III

#### PIANO PROTEZIONE CIVILE

edificio strategico

#### ACCESSIBILITA' - FRUIZIONE Punteggio

Accessibilità diretta 1

Fruibilità ad orari ridotti 1

Bacino di utenza comunale 1

Servizi disponibili 2

parcheggio, servizi culturali, amministra e sanitari

Punteggio 5-6 classe B

Giudizio CLASSE B (3)

#### QUALIFICAZIONE ENERGETICA

classe G

Attestato certificazione Energetica

si  parz.  no  non prev.

#### CONSERVAZIONE EDILIZIA Punteggio

Stato buono 2

#### GRADO DI SICUREZZA

##### CONFORMITA' Punteggio

Norme antisismiche 0  
si  parz.  no  non prev.

Barriere architettoniche 1,5  
si  parz.  no  non prev.

Impianti elettrici 1,5  
si  parz.  no  non prev.

Impianti idro-termo-sanitari 0  
si  parz.  no  non prev.

Impianto antincendio 0  
si  parz.  no  non prev.

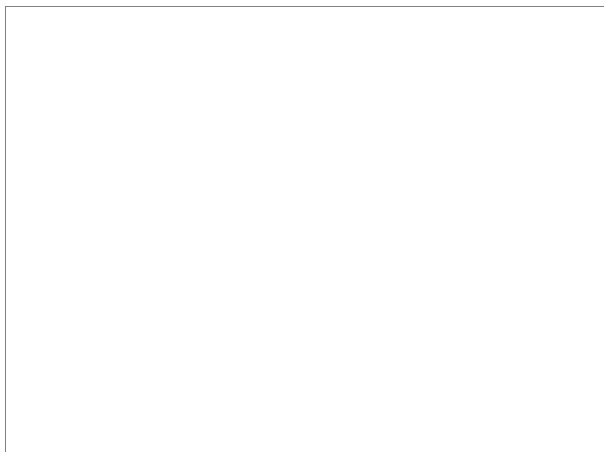
Impianto ascensore 1  
si  parz.  no  non prev.

Punteggio 4- 6 classe C

Giudizio CLASSE C (6)

#### SINTESI QUALITATIVA

Giudizio qualitativo  
sugli spazi **(15-19) CLASSE B**





### DOTAZIONI

Dotazione minima	uffici separati per le varie funzioni e sportelli per il pubblico	X
Dotazioni aggiuntive	atrio e sala consultazione	
	sale riunioni (più d'una)	
	sala consiliare/ auditorium	X
Impianti tecnologici	edificio cablato e sito internet interattivo	X
Prestazioni aggiuntive	più enti nello stesso edificio	X
Pregio	edificio storico e/o architettonico	X

### NECESSITA' INTERVENTI - POTENZIALITA' E PREVISIONI

NECESSITA' INTERVENTI	opere	costo stimato opere [€]	costo stimato oneri fiscali, spese tecniche, imprevisti [€]	costo stimato totale [€]
Sovralzo previsto sopra i locali dell'Ufficio Tecnico, per realizzazione locale biblioteca				vedi scheda C1P "Fascicolo C"
Rifacimento impianto termico	opere murarie, fornitura e posa di impianti	145.000,00	14.500,00	159.500,00
Verifica di idoneità statica e sismica			6.000,00	6.000,00
<b>POTENZIALITA' E PREVISIONI</b>				
adeguamento alle norme antisismiche				
* L'esatta entità dell'investimento puo' essere determinata solo in seguito all'esecuzione delle verifiche tecniche necessarie.				

Costo totale necessità interventi [€]

165.500,00

Costo totale potenzialità e previsioni [€]



Comune di  
Vione  
Provincia di Brescia

# MUNICIPIO Piazza Vittoria 1

AM 1

## STATO DI FATTO

studio associato arch. G. Cigognetti - arch. M. Piccardi - ing. C. Vitale - località S.Polo - Lonato d/G (BS)

Superficie catastale: non determinata

**Superficie adibita a sede comunale: 387 mq**

**Superficie lorda di pavimento (totale): 375 mq**

**Superficie pertinenziale esterna: 98 mq**

**Superficie totale: 473 mq**



Estratto mappa catastale foglio n. 25

scala 1:2000



Estratto aerofotogrammetrico

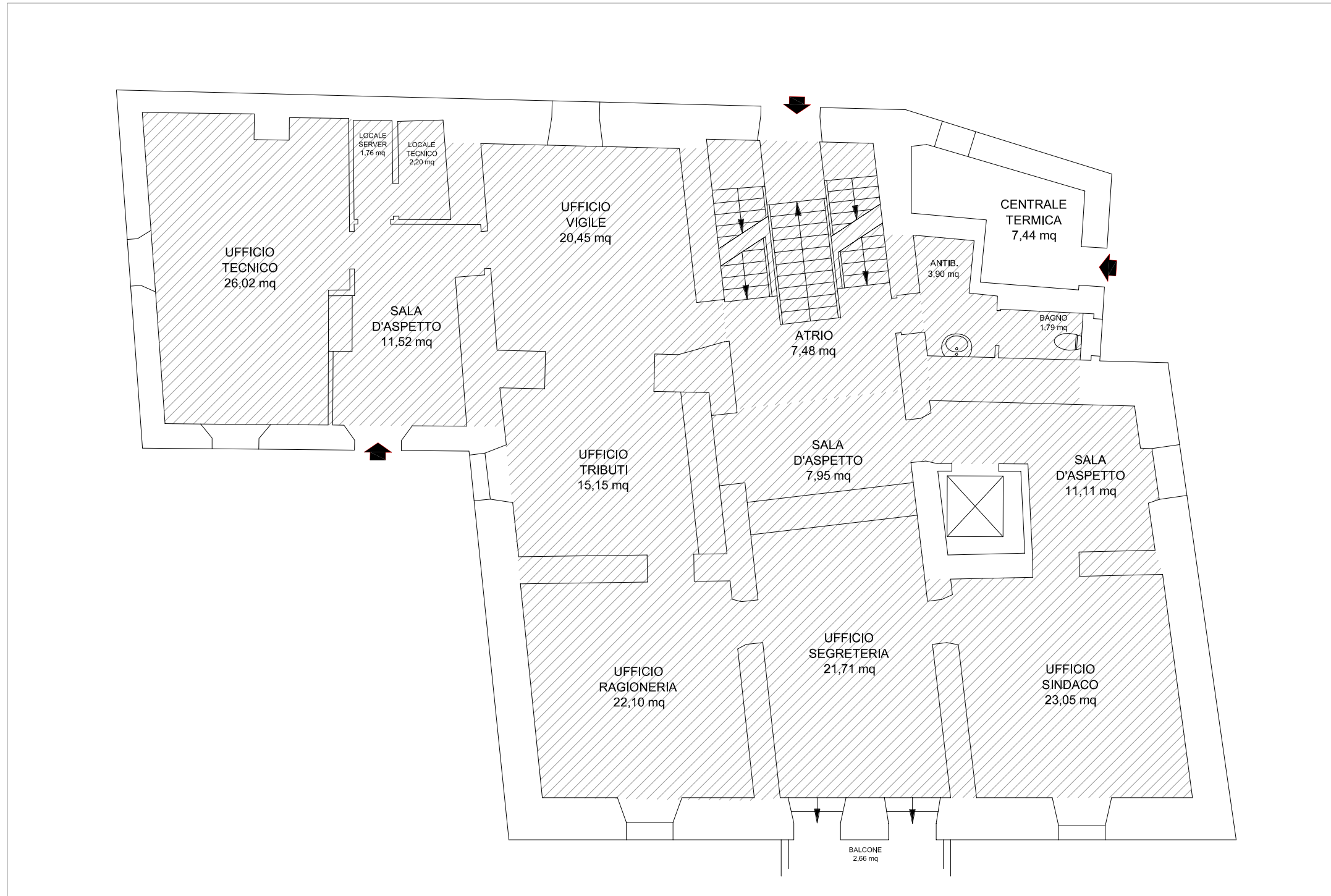
scala 1:2000


### LEGENDA



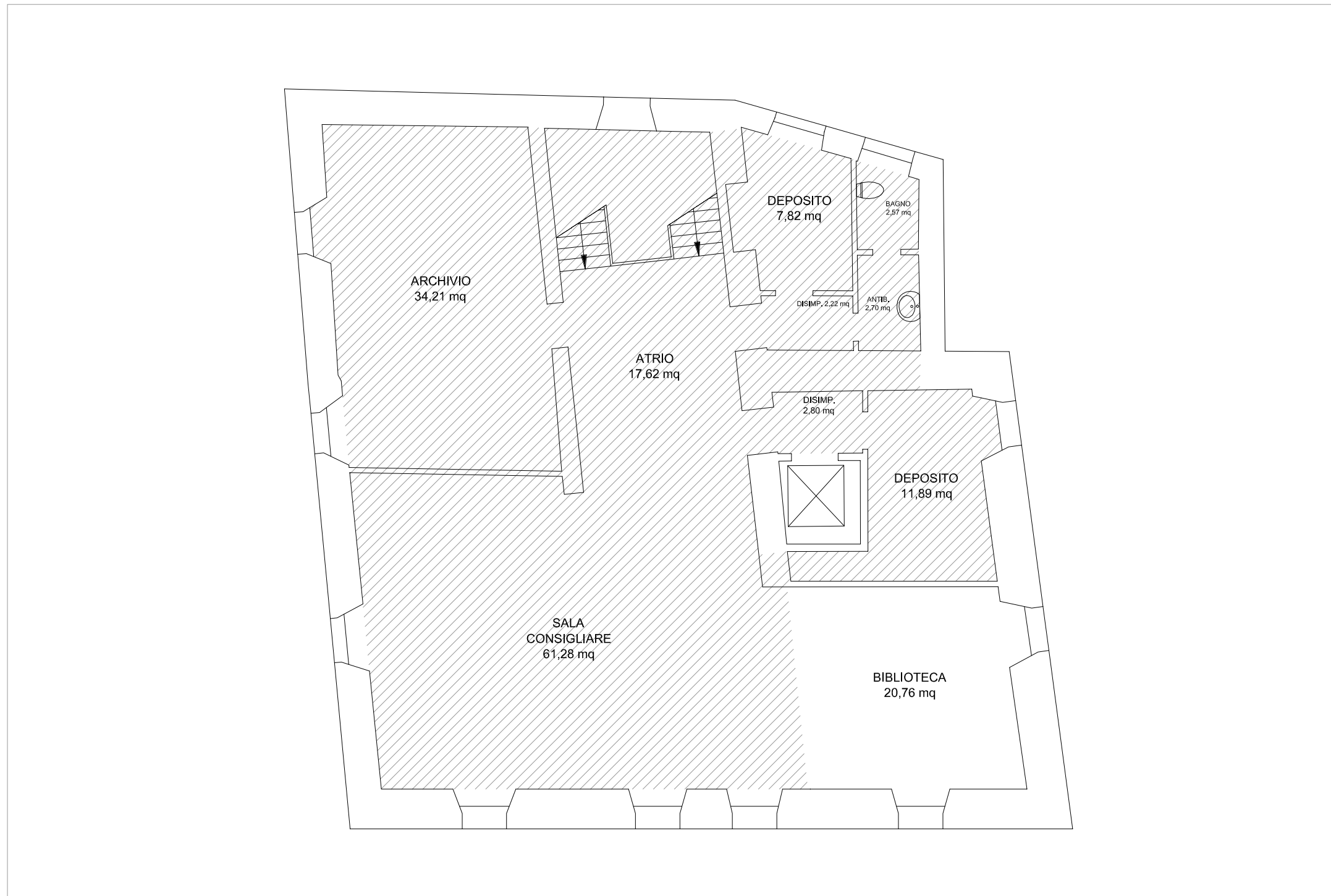







 s.l.p. municipio mq. 215





 s.l.p. municipio mq. 160





### Ufficio postale

Indirizzo piazza Vittoria, 1

Categoria Piano dei Servizi SP1.1

#### PROPRIETA'

Pubblico ente comunale

Privato

Soggezione

#### FUNZIONE

Categoria servizi amministrativi

Tipologia ufficio postale

Funzione secondaria municipio e dispensario farmaceutico

Funzione accessori

Punteggio 3-4 classe C

Giudizio CLASSE C (4)

#### DATI DIMENSIONALI (mq)

Sup.catastale non determinata

Sup. reale 387 mq

S.l.p. 40 mq

Sup. pert. esterna

Sup. totale 40 mq

#### VINCOLI PAESAGGISTICI

art.10, 136 e 142 D.Lgs.22gennaio2004,n.42

#### VINCOLI AMMINISTRATIVI

#### FATTIBILITA' GEOLOGICA

classe 2

#### ZONIZZAZIONE ACUSTICA

classe III

#### PIANO PROTEZIONE CIVILE

edificio strategico

#### ACCESSIBILITA' - FRUIZIONE Punteggio

Accessibilità diretta 1

Fruibilità ad orari ridotti 1

Bacino di utenza comunale 1

Servizi disponibili 2  
parcheggio,servizi culturali,amministrativisanitar

Punteggio 5-6 classe B

Giudizio CLASSE B (3)

#### QUALIFICAZIONE ENERGETICA

classe G

Attestato certificazione Energetica

si  parz.  no  non prev.

#### CONSERVAZIONE EDILIZIA Punteggio

Stato buono 2

#### GRADO DI SICUREZZA

CONFORMITA' Punteggio

Norme antisismiche 0  
si  parz.  no  non prev.

Barriere architettoniche 1,5  
si  parz.  no  non prev.

Impianti elettrici 1,5  
si  parz.  no  non prev.

Impianti idro-termo-sanitari 0  
si  parz.  no  non prev.

Impianto antincendio 0  
si  parz.  no  non prev.

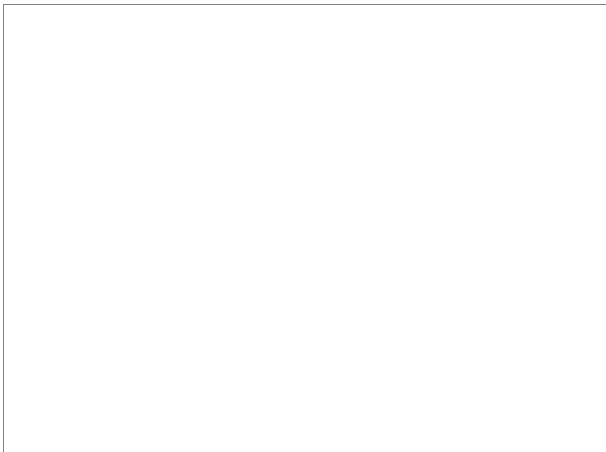
Impianto ascensore  
si  parz.  no  non prev.

Punteggio 4- 6 classe C

Giudizio CLASSE C (6)

#### SINTESI QUALITATIVA

Giudizio qualitativo sugli spazi (10-14) CLASSE C





### DOTAZIONI

Dotazione minima	sportelli e atrio	X
Dotazioni aggiuntive	sala d'aspetto con posti a sedere	X
	cassette di sicurezza	
	sportello bancomat	X
Pregio	edificio storico e/o architettonico	X

### NECESSITA' INTERVENTI - POTENZIALITA' E PREVISIONI

NECESSITA' INTERVENTI	opere	costo stimato opere [€]	costo stimato oneri fiscali, spese tecniche, imprevisti [€]	costo stimato totale [€]
Vedi scheda AM1				

Costo totale necessità interventi [€]

Costo totale potenzialità e previsioni [€]



Comune di  
Vione  
Provincia di Brescia

# UFFICIO POSTALE

Piazza Vittoria 1

STATO DI FATTO

AM 2

studio associato arch. G. Cigognetti - arch. M. Piccardi - ing. C. Vitale - località S.Polo - Lonato d/G (BS)

Superficie catastale: non determinata

**Superficie adibita a ufficio postale: 387 mq**

**Superficie lorda di pavimento (totale): 40 mq**

**Superficie pertinenziale esterna: 0 mq**

**Superficie totale: 40 mq**



Estratto mappa catastale foglio n. 25

scala 1:2000



Estratto aerofotogrammetrico

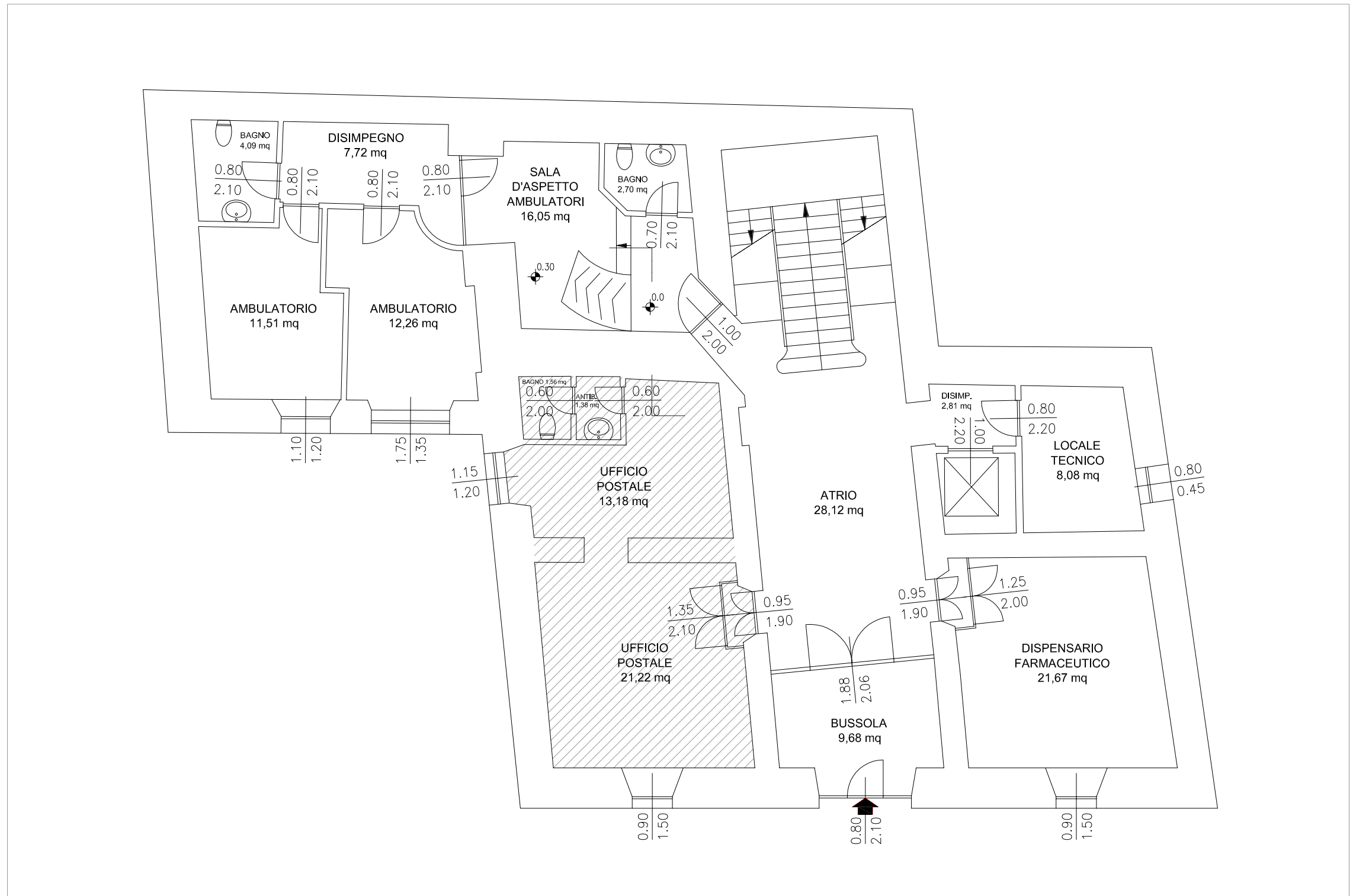
scala 1:2000

## LEGENDA

 ufficio postale







 s.l.p. ufficio postale mq. 40



### Uffici amministrativi Consorzio Forestale Due Parchi

Indirizzo Loc. Saletti n.1  
Categoria Piano dei Servizi SP1.2

#### PROPRIETA'

Pubblico altro ente pubblico

Privato

Soggezione

#### FUNZIONE

Categoria servizi amministrativi

Tipologia uffici enti territoriali

Funzione secondaria segheria intercomunale

Funzione accessori segheria

Punteggio 8+ classe A

Giudizio CLASSE A (8)

#### DATI DIMENSIONALI (mq)

Sup.catastale non determinata

Sup. reale 4.081 mq

S.l.p. 198 mq

Sup. pert. esterna

Sup. totale 198 mq

#### VINCOLI PAESAGGISTICI

parte art.142 D.Lgs.22gennaio2004,n.42

#### VINCOLI AMMINISTRATIVI

fascia di rispetto elettrodotto e reticolo idrico (parte)

#### FATTIBILITA' GEOLOGICA

classe 3

#### ZONIZZAZIONE ACUSTICA

classe IV

#### PIANO PROTEZIONE CIVILE

#### ACCESSIBILITA'- FRUIZIONE Punteggio

Accessibilità indiretta 0

Fruibilità ad orari ridotti 1

Bacino di utenza sovracomunale 2

Servizi disponibili servizi tecnologici 1

Punteggio 3-4 classe C

Giudizio CLASSE C (2)

#### QUALIFICAZIONE ENERGETICA

classe C

Attestato certificazione Energetica

si  parz.  no  non prev.

#### CONSERVAZIONE EDILIZIA Punteggio

Stato buono 2

#### GRADO DI SICUREZZA

##### CONFORMITA' Punteggio

Norme antisismiche 1,5  
si  parz.  no  non prev.

Barriere architettoniche 0,5  
si  parz.  no  non prev.

Impianti elettrici 1,5  
si  parz.  no  non prev.

Impianti idro-termo-sanitari 1  
si  parz.  no  non prev.

Impianto antincendio 1,5  
si  parz.  no  non prev.

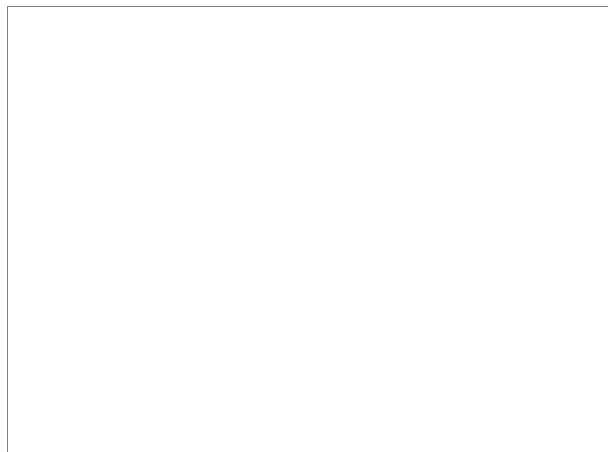
Impianto ascensore 0  
si  parz.  no  non prev.

Punteggio 7-9 classe B

Giudizio CLASSE B (9)

#### SINTESI QUALITATIVA

Giudizio qualitativo sugli spazi (15-19) CLASSE B





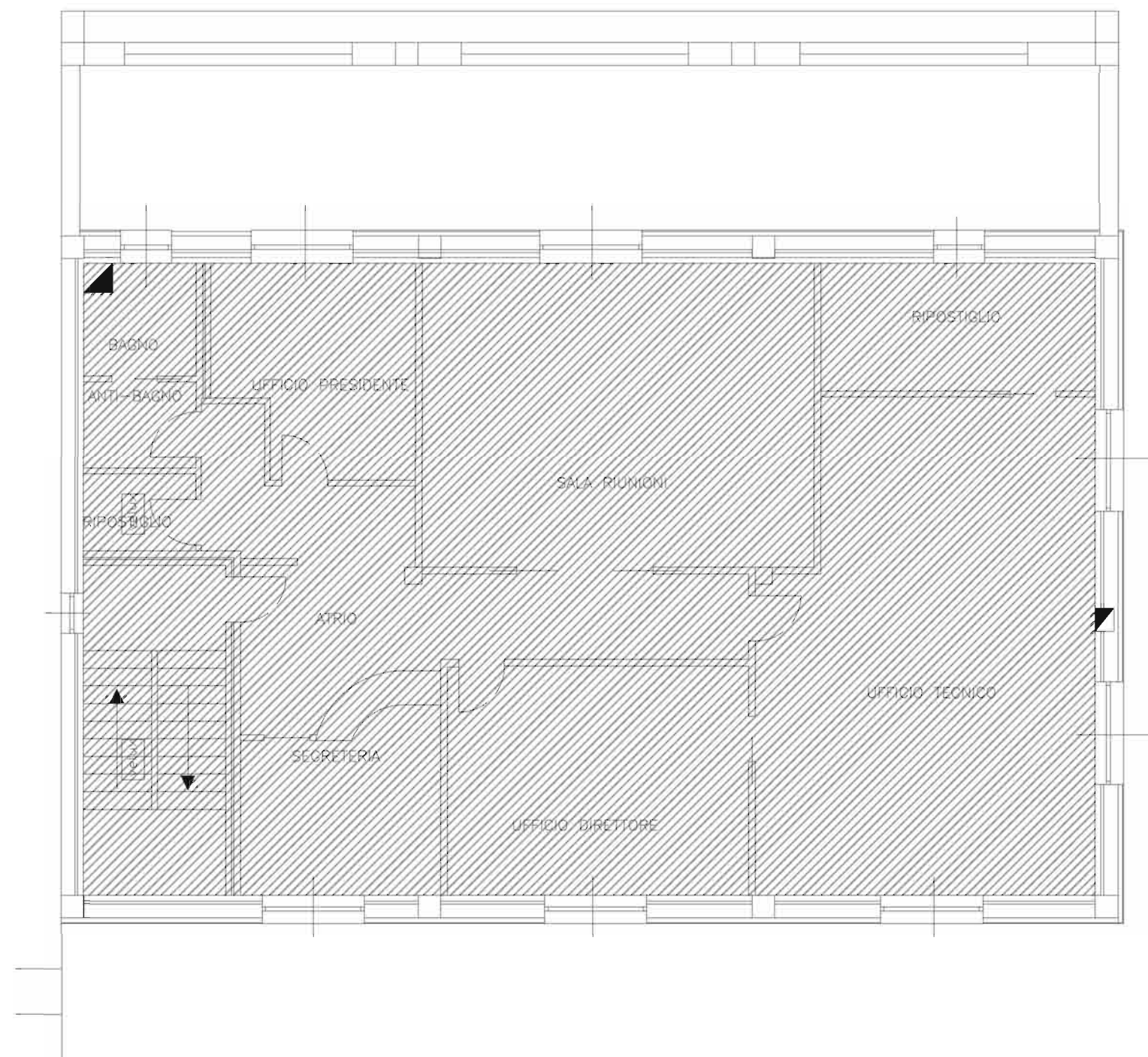
### DOTAZIONI

Dotazione minima	uffici separati per le varie funzioni e sportelli per il pubblico	X
Dotazioni aggiuntive	atrio e sala consultazione	
	sale riunioni (più d'una)	
	sala consiliare/ auditorium	
Impianti tecnologici	edificio cablato e sito internet interattivo	X
	aria condizionata	
Prestazioni aggiuntive	più enti nello stesso edificio	X

### NECESSITA' INTERVENTI - POTENZIALITA' E PREVISIONI

Costo totale necessità interventi [€]

Costo totale potenzialità e previsioni [€]

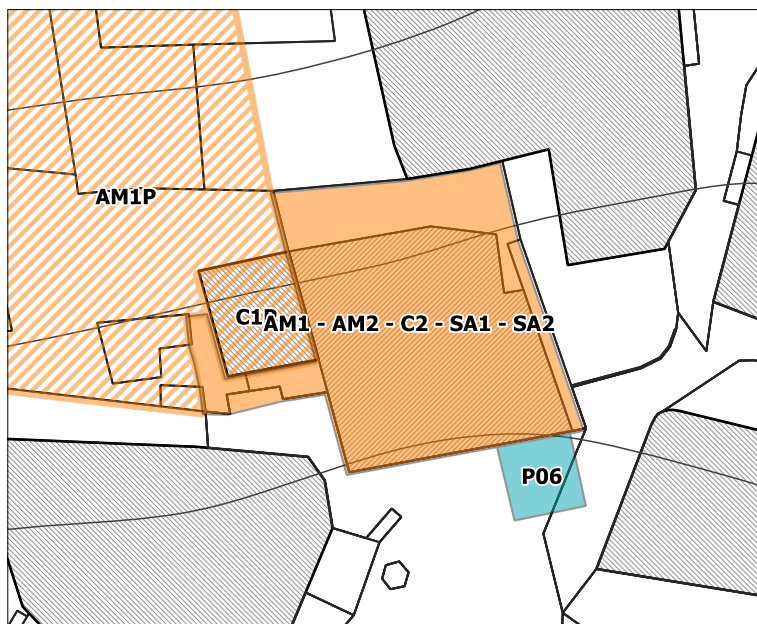




**Identificativo:** AM1 - AM2 - C2 - SA1 - SA2

**Categoria:** SPI \_Attrezzature civiche

**Tipologia servizio:** AM \_servizi amministrativi



#### Identificazione

**Denominazione:** Municipio, ufficio postale, biblioteca, ambulatorio, dispensario farmaceutico

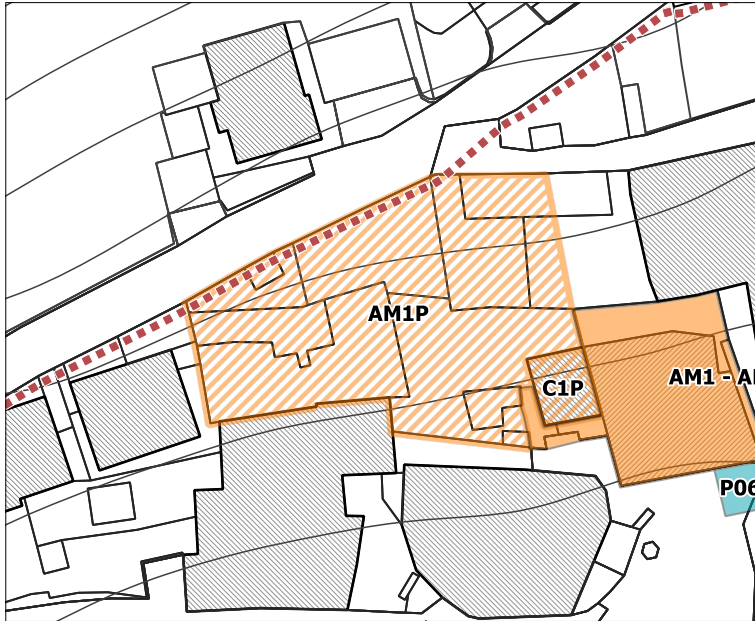
**Superficie (mq):** 352

**SERVIZI IN PROGETTO**

**Identificativo:** AM1P

**Categoria:** SPI \_Attrezzature civiche

**Tipologia servizio:** AM \_servizi amministrativi



**Identificazione**

**Denominazione:** Municipio

**Superficie (mq):** 935