

PIANO DI GOVERNO DEL TERRITORIO

PIANO DEI SERVIZI

ing. Mauro Testini - *Sindaco*
dott. Onofrio Caforio - *Segretario comunale*
arch. Giovanni Cigognetti - *Progettista*

arch. Lucia Massioli - *collaboratore*
Livio Cassa - *grafica*

SERVIZI TECNOLOGICI

STATO DI FATTO

ELABORATO MODIFICATO A SEGUITO DELLA RETTIFICA 2 - DELIBERA C.C. N..... DEL/...../.....

allegato:

TE

fase: APPROVAZIONE

data: marzo 2013

aggiornamenti:

ADOZIONE:

Delibera consigliare

n. 10

del 24 aprile 2013

ESAME OSSERVAZIONI:

Delibera consigliare

n. 42

del 13 dicembre 2013

APPROVAZIONE:

Delibera consigliare

n. 42

del 13 dicembre 2013

Studio associato arch. Giovanni Cigognetti • arch. Michele Piccardi • ing. Clara Vitale • Lonato d/G (Bs)
località San Polo • tel. 030-9913807 • fax 030-9913682 • e-mail studio@cipivi.it

Tutti i diritti di riproduzione e rielaborazione sono riservati.

SERVIZI TECNOLOGICI (TE) - STATO DI FATTO

ID	NOME SERVIZIO	GIUDIZIO QUALITATIVO SUGLI SPAZI	NECESSITA' DI INTERVENTI	COSTO TOT NECESSITA' INTERVENTI [€]	POTENZIALITA' E PREVISIONI	COSTO TOT POTENZIALITA' E PREVISIONI [€]
1	Cimitero - Vione	(4-6) CLASSE C	Riqualificazione percorsi interni; realizzazione pedana elevatrice per disabili; realizzazione nuovi servizi igienici; realizzazione nuovi ossari; nuova disposizione fosse	38.000,00		
2	Cimitero - Canè	(4-6) CLASSE C	Nuova disposizione fosse; realizzazione nuovi servizi igienici; realizzazione di nuova pavimentazione	16.000,00		
3	Cimitero - Stadolina	(4-6) CLASSE C	Realizzazione di un nuovo percorso pedonale; costruzione nuovi ossari; nuova distribuzione fosse	5.000,00		
4	Isola ecologica	(1-9) CLASSE D	Realizzazione copertura e sistema di video sorveglianza	10.000,00		
5	Magazzino comunale	(10-14) CLASSE C				
6	Segheria consortile	(15-19) CLASSE B				



Cimitero - Vione

Indirizzo via San Remigio - Vione

Categoria Piano dei Servizi SP6

PROPRIETA'

Pubblico ente comunale

Privato

Soggezione

FUNZIONE

Categoria servizi tecnologici

Tipologia cimitero

Funzione secondari

Funzione accessori Chiesa di San Remigio

Punteggio 3-4 classe C

Giudizio CLASSE C (4)

DATI DIMENSIONALI (mq)

Sup.catastale 690 mq

Sup. reale 789 mq

S.l.p.

Sup. pert. esterna

Sup. totale **789 mq**

VINCOLI PAESAGGISTICI

art. 10, 136 e 142 D.lgs 22 gennaio 2004 n.42

VINCOLI AMMINISTRATIVI

fascia di rispetto allevamento zootecnico

FATTIBILITA' GEOLOGICA

classe 2

ZONIZZAZIONE ACUSTICA

classe III

PIANO PROTEZIONE CIVILE

ACCESSIBILITA' - FRUIZIONE Punteggio

Accessibilità indiretta 0

Fruibilità ad orari ridotti 1

Bacino di utenza comunale 1

Servizi disponibili 2

Chiesa e parcheggio

Punteggio 3-4 classe C

Giudizio CLASSE C (2)

QUALIFICAZIONE ENERGETICA

classe

Attestato certificazione Energetica

si parz. no non prev.

CONSERVAZIONE EDILIZIA Punteggio

Stato discreto 1

GRADO DI SICUREZZA

CONFORMITA' Punteggio

Norme antisismiche 0
si parz. no non prev.

Barriere architettoniche 0
si parz. no non prev.

Impianti elettrici 1,5
si parz. no non prev.

Impianti idro-termo-sanitari 0
si parz. no non prev.

Impianto antincendio
si parz. no non prev.

Impianto ascensore 0
si parz. no non prev.

Punteggio 1-3 classe D

Giudizio CLASSE D (3)

SINTESI QUALITATIVA

Giudizio qualitativo sugli spazi **(1-9) CLASSE D**





DOTAZIONI

Dotazione minima	dotazioni di legge	
Dotazioni aggiuntive	piazzale per cortei	X
	camera mortuaria	X
	sala del commiato	
	servizi igienici	
	casa del custode	
	vendita fiori	
	deposito attrezzi	
	parcheggio esclusivo	X
	giardino delle rimembranze	
Impianti tecnologici	inceneritore	
Accostamenti	edifici per il culto	X

NECESSITA' INTERVENTI - POTENZIALITA' E PREVISIONI

NECESSITA' INTERVENTI	opere	costo stimato opere [€]	costo stimato oneri fiscali, spese tecniche, imprevisti [€]	costo stimato totale [€]
riqualificazione percorsi interni	fornitura e posa nuova pavimentazione (80 mq)	5000,00		5000,00
realizzazione percorso disabili	opere per realizzazione percorso disabili	10000,00		10000,00
realizzazione nuovi servizi igienici		15000,00		15000,00
realizzazione nuovi ossari		8000,00		8000,00
nuova disposizione fosse				
POTENZIALITA' E PREVISIONI	opere	costo stimato opere [€]	costo stimato oneri fiscali, spese tecniche, imprevisti [€]	costo stimato totale [€]

Costo totale necessità interventi [€] 38.000,00

Costo totale potenzialità e previsioni [€]



Comune di
Vione
Provincia di Brescia

CIMITERO Vione

STATO DI FATTO

TE 1

studio associato arch. G. Cigognetti - arch. M. Piccardi - ing. C. Vitale - località S.Polo - Lonato d/G (BS)

Superficie catastale

690 mq

Superficie adibita a cimitero:

789 mq



Estratto mappa catastale foglio n. 25

scala 1:2000



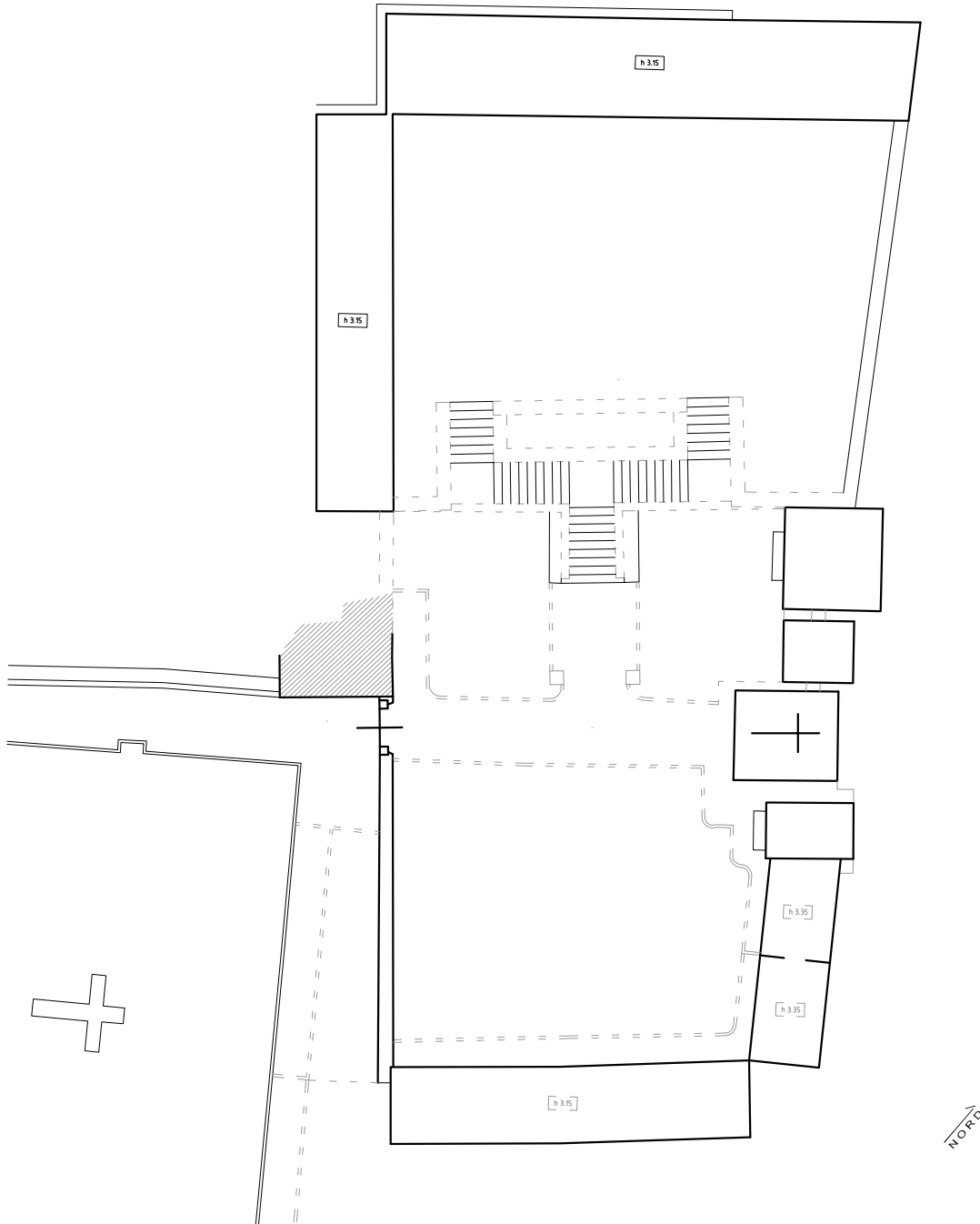
Estratto aerofotogrammetrico

scala 1:2000

LEGENDA



cimitero



Planimetria generale - scala 1:250



Cimitero - Canè

Indirizzo via Cima Bleis - Canè

Categoria Piano dei Servizi SP6

PROPRIETA'

Pubblico ente comunale

Privato

Soggezione

FUNZIONE

Categoria servizi tecnologici

Tipologia cimitero

Funzione secondari

Funzione accessori parcheggio

Punteggio 5-7 classe B

Giudizio CLASSE B (6)

DATI DIMENSIONALI (mq)

Sup.catastale 350 mq

Sup. reale 541 mq

S.l.p.

Sup. pert. esterna

Sup. totale 541 mq

VINCOLI PAESAGGISTICI

art. 10 D.lgs 22 gennaio 2004 n.42

VINCOLI AMMINISTRATIVI

Vincolo idrogeologico 3 giugno 1937

FATTIBILITA' GEOLOGICA

classe 3

ZONIZZAZIONE ACUSTICA

classe III

PIANO PROTEZIONE CIVILE

ACCESSIBILITA' - FRUIZIONE Punteggio

Accessibilità diretta 1

Fruibilità ad orari ridotti 0

Bacino di utenza comunale 1

Servizi disponibili parcheggio 1

Punteggio 3-4 classe C

Giudizio CLASSE C (2)

QUALIFICAZIONE ENERGETICA

classe

Attestato certificazione Energetica

si parz. no non prev.

CONSERVAZIONE EDILIZIA Punteggio

Stato discreto 1

GRADO DI SICUREZZA

CONFORMITA' Punteggio

Norme antisismiche 0
si parz. no non prev.

Barriere architettoniche 0
si parz. no non prev.

Impianti elettrici 1,5
si parz. no non prev.

Impianti idro-termo-sanitari 0
si parz. no non prev.

Impianto antincendio
si parz. no non prev.

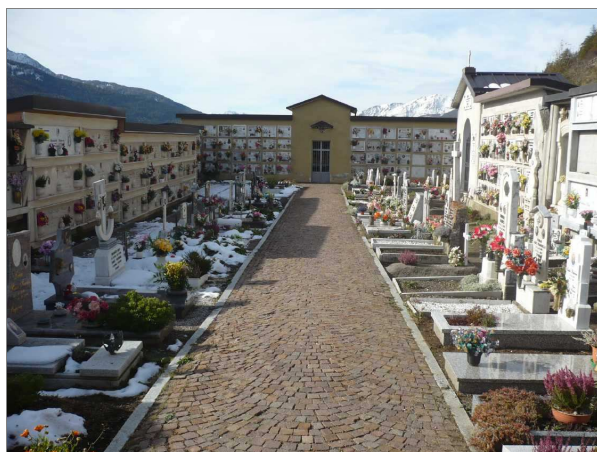
Impianto ascensore
si parz. no non prev.

Punteggio 1-3 classe D

Giudizio CLASSE D (3)

SINTESI QUALITATIVA

Giudizio qualitativo sugli spazi (10-14) CLASSE C





DOTAZIONI

Dotazione minima	dotazioni di legge	
Dotazioni aggiuntive	piazzale per cortei	X
	camera mortuaria	X
	sala del commiato	
	servizi igienici	
	casa del custode	
	vendita fiori	
	deposito attrezzi	X
	parcheggio esclusivo	X
	giardino delle rimembranze	
Impianti tecnologici	inceneritore	
Accostamenti	edifici per il culto	X

NECESSITA' INTERVENTI - POTENZIALITA' E PREVISIONI

NECESSITA' INTERVENTI	opere	costo stimato opere [€]	costo stimato oneri fiscali, spese tecniche, imprevisti [€]	costo stimato totale [€]
nuova disposizione fosse				
realizzazione nuovi servizi igienici		15000,00		15000,00
realizzazione di nuova pavimentazione	demolizione di parte della pavimentazione, fornitura e posa di pavimentazione nuova (8 mq)	1000,00		1000,00
POTENZIALITA' E PREVISIONI	opere	costo stimato opere [€]	costo stimato oneri fiscali, spese tecniche, imprevisti [€]	costo stimato totale [€]

Costo totale necessità interventi [€] 16.000,00

Costo totale potenzialità e previsioni [€]



Comune di
Vione
Provincia di Brescia

CIMITERO Canè

STATO DI FATTO

TE 2

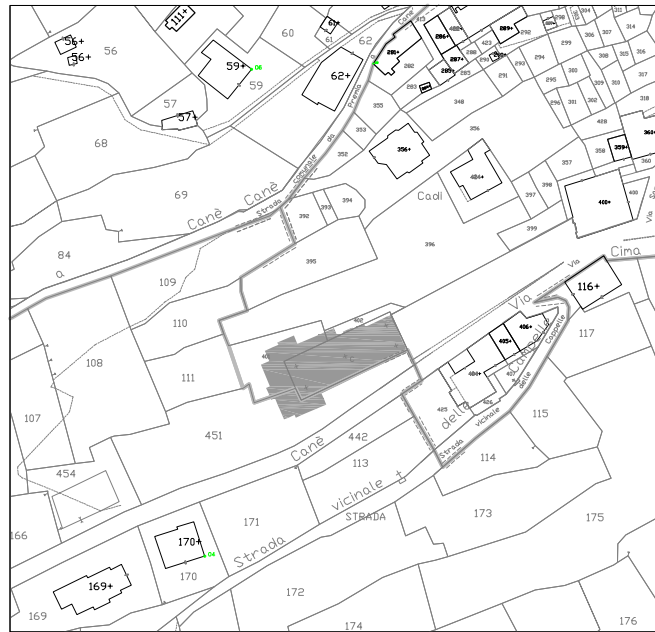
studio associato arch. G. Cigognetti - arch. M. Piccardi - ing. C. Vitale - località S.Polo - Lonato d/G (BS)

Superficie catastale

350 mq

Superficie adibita a cimitero:

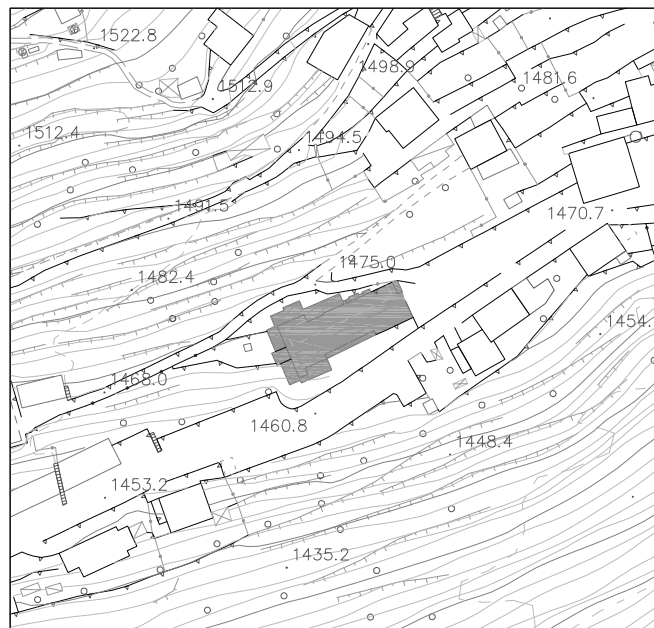
541 mq



Estratto mappa catastale foglio n. 21

scala 1:2000

NORD



Estratto aerofotogrammetrico

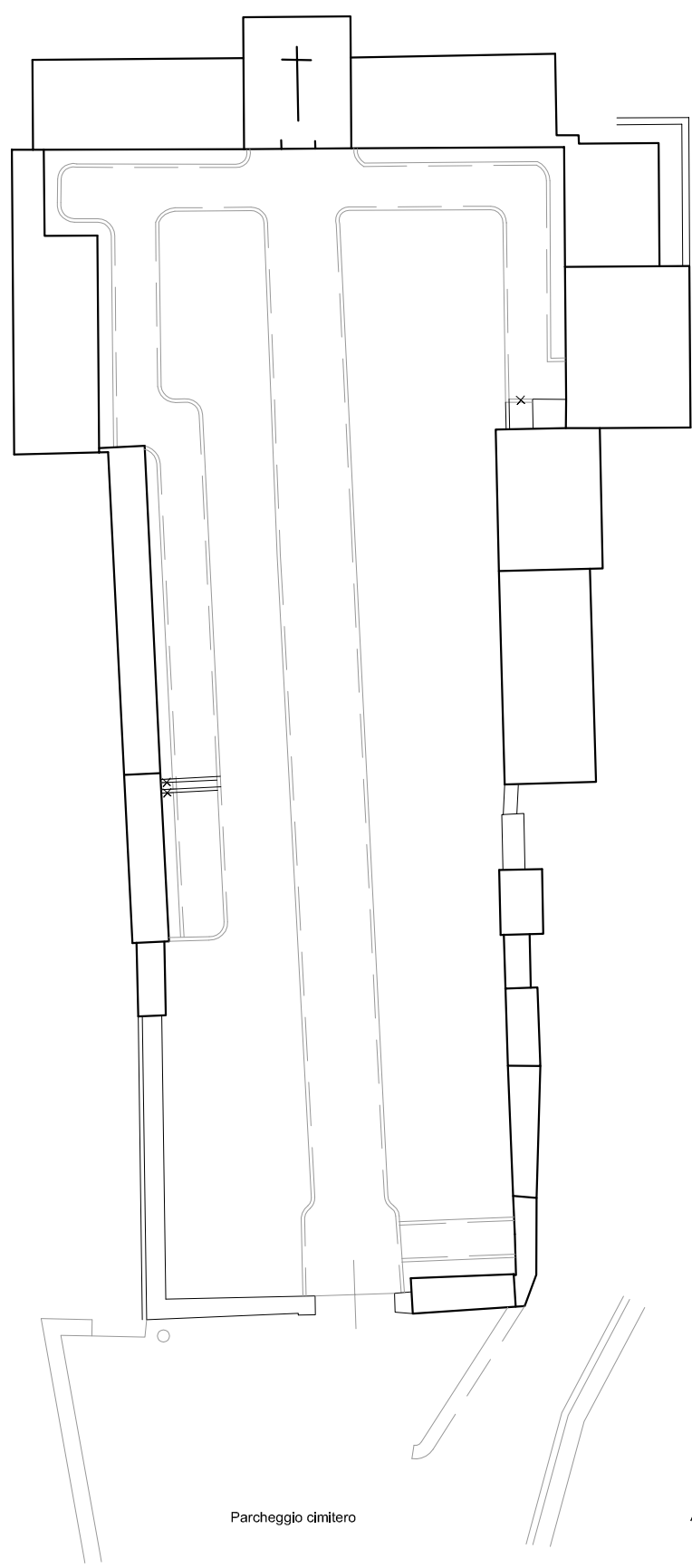
scala 1:2000

NORD

LEGENDA



cimitero



Parcheggio cimitero



Planimetria generale - scala 1:200



Cimitero - Stadolina

Indirizzo via Dante - Stadolina

Categoria Piano dei Servizi SP6

PROPRIETA'

Pubblico ente comunale

Privato

Soggezione

FUNZIONE

Categoria servizi tecnologici

Tipologia cimitero

Funzione secondari

Funzione accessori Chiesa di San Giacomo Apostolo

Punteggio 5-7 classe B

Giudizio CLASSE B (6)

DATI DIMENSIONALI (mq)

Sup.catastale 430 mq

Sup. reale 736 mq

S.l.p.

Sup. pert. esterna

Sup. totale 736 mq

VINCOLI PAESAGGISTICI

art. 10 e 136 D.lgs 22 gennaio 2004 n.42

VINCOLI AMMINISTRATIVI

parte vincolo idrogeologico 3 giugno 1937

FATTIBILITA' GEOLOGICA

classe 3

ZONIZZAZIONE ACUSTICA

classe III

PIANO PROTEZIONE CIVILE

ACCESSIBILITA' - FRUIZIONE Punteggio

Accessibilità diretta 1

Fruibilità ad orari ridotti 0

Bacino di utenza comunale 1

Servizi disponibili Chiesa e parcheggio 2

Punteggio 3-4 classe C

Giudizio CLASSE C (2)

QUALIFICAZIONE ENERGETICA

classe

Attestato certificazione Energetica

si parz. no non prev.

CONSERVAZIONE EDILIZIA Punteggio

Stato discreto 1

GRADO DI SICUREZZA

CONFORMITA' Punteggio

Norme antisismiche 0
si parz. no non prev.

Barriere architettoniche 0
si parz. no non prev.

Impianti elettrici 1,5
si parz. no non prev.

Impianti idro-termo-sanitari 0
si parz. no non prev.

Impianto antincendio 0
si parz. no non prev.

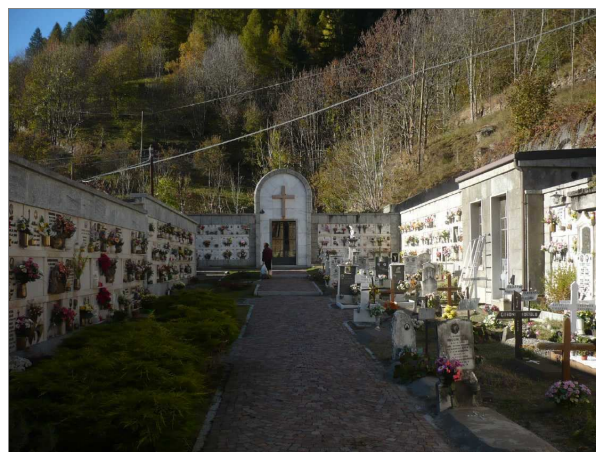
Impianto ascensore 0
si parz. no non prev.

Punteggio 1-3 classe D

Giudizio CLASSE D (3)

SINTESI QUALITATIVA

Giudizio qualitativo sugli spazi (10-14) CLASSE C





DOTAZIONI

Dotazione minima	dotazioni di legge	
Dotazioni aggiuntive	piazzale per cortei	X
	camera mortuaria	X
	sala del commiato	
	servizi igienici	
	casa del custode	
	vendita fiori	
	deposito attrezzi	X
	parcheggio esclusivo	X
	giardino delle rimembranze	
Impianti tecnologici	inceneritore	
Accostamenti	edifici per il culto	X

NECESSITA' INTERVENTI - POTENZIALITA' E PREVISIONI

NECESSITA' INTERVENTI	opere	costo stimato opere [€]	costo stimato oneri fiscali, spese tecniche, imprevisti [€]	costo stimato totale [€]
realizzazione di un nuovo percorso pedonale	fornitura e posa nuova pavimentazione (7 mq)	1.000,00		1000,00
costruzione nuovi ossari		4.000,00		4000,00
nuova distribuzione fosse				
POTENZIALITA' E PREVISIONI	opere	costo stimato opere [€]	costo stimato oneri fiscali, spese tecniche, imprevisti [€]	costo stimato totale [€]

Costo totale necessità interventi [€]

Costo totale potenzialità e previsioni [€]



Comune di
Vione
Provincia di Brescia

CIMITERO Stadolina

STATO DI FATTO

TE 3

studio associato arch. G. Cigognetti - arch. M. Piccardi - ing. C. Vitale - località S.Polo - Lonato d/G (BS)

Superficie catastale

non determinata

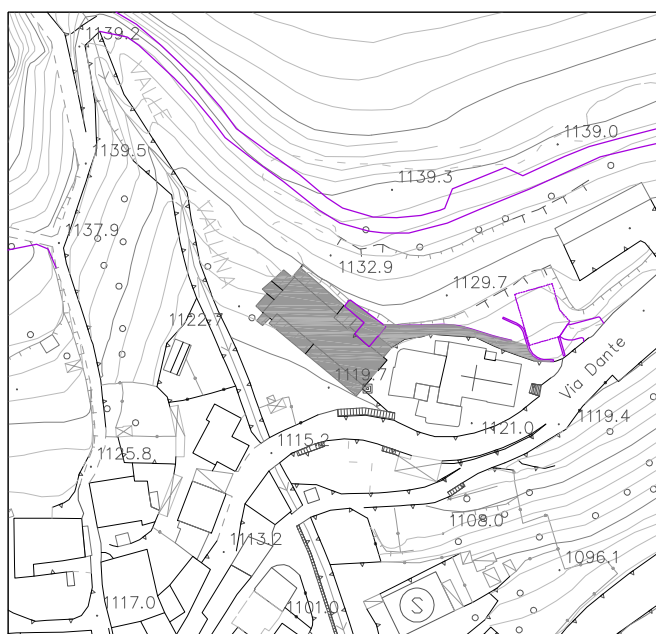
Superficie adibita a cimitero:

736 mq



Estratto mappa catastale foglio n. 23

scala 1:2000



Estratto aerofotogrammetrico

scala 1:2000

LEGENDA

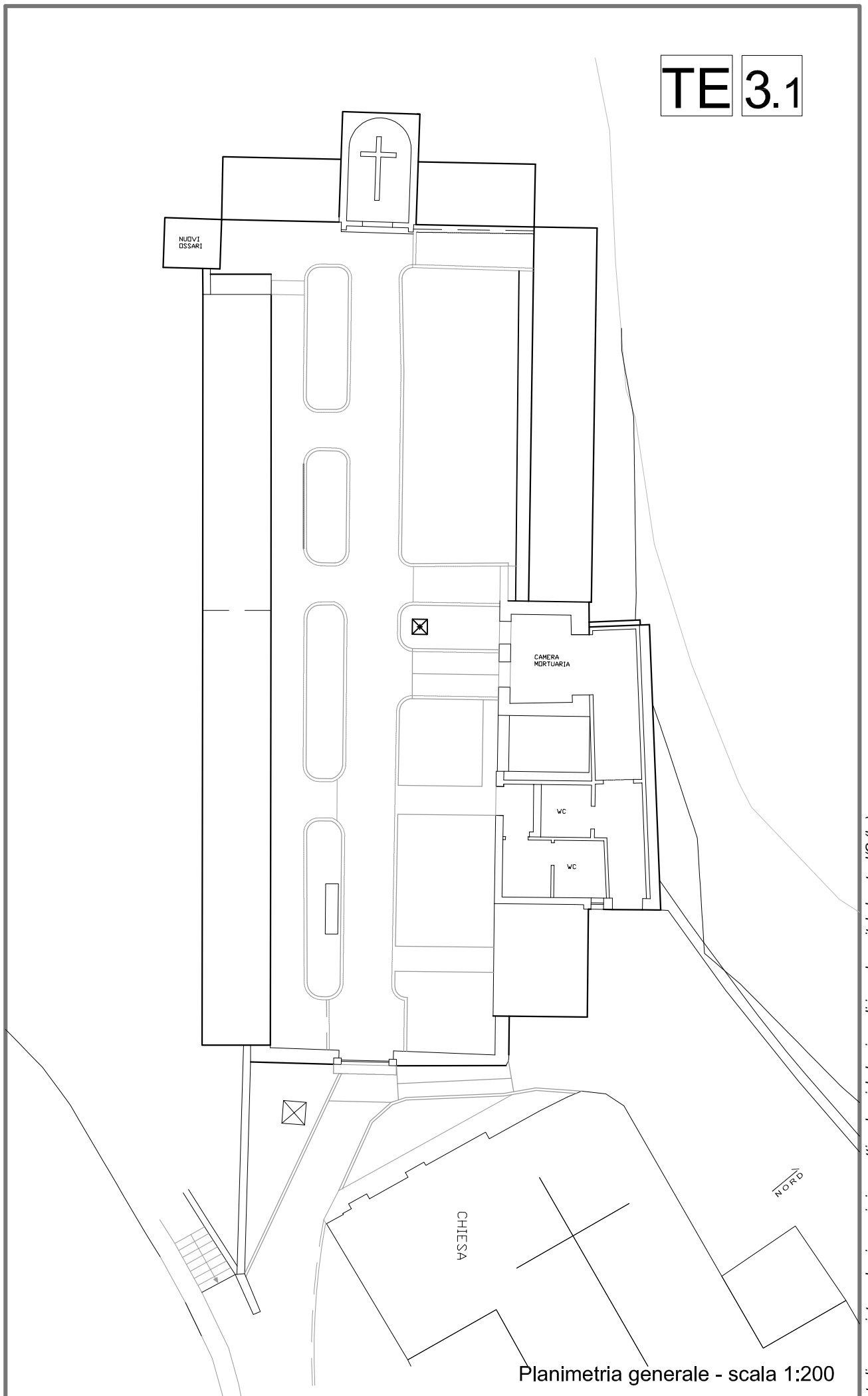


cimitero



aggiornamento
cartografico

TE 3.1



Planimetria generale - scala 1:200



Isola ecologica

Indirizzo via delle valli - S.P.80

Categoria Piano dei Servizi SP6

PROPRIETA'

Pubblico Provincia di Brescia

Privato

Soggezione

FUNZIONE

Categoria servizi tecnologici

Tipologia Isola ecologica

Funzione secondari

Funzione accessori

Punteggio 3-4 classe C

Giudizio CLASSE C (4)

DATI DIMENSIONALI (mq)

Sup.catastale non determinata

Sup. reale 374 mq

S.l.p.

Sup. pert. esterna

Sup. totale **374 mq**

VINCOLI PAESAGGISTICI

VINCOLI AMMINISTRATIVI

fascia di rispetto elettrodotti, reticolo idrico e allevamenti, Vincolo idrogeologico 3 giugno 1937

FATTIBILITA' GEOLOGICA

classe 4

ZONIZZAZIONE ACUSTICA

classe III

PIANO PROTEZIONE CIVILE

ACCESSIBILITA' - FRUIZIONE Punteggio

Accessibilità diretta 1

Fruibilità ad orari ridotti 0

Bacino di utenza comunale 1

Servizi disponibili nessuno 0

Punteggio 1-2 classe D

Giudizio CLASSE D (1)

QUALIFICAZIONE ENERGETICA

classe

Attestato certificazione Energetica

si parz. no non prev.

CONSERVAZIONE EDILIZIA Punteggio

Stato sufficiente 0,5

GRADO DI SICUREZZA

CONFORMITA' Punteggio

Norme antisismiche
si parz. no non prev.

Barriere architettoniche 1,5
si parz. no non prev.

Impianti elettrici
si parz. no non prev.

Impianti idro-termo-sanitari
si parz. no non prev.

Impianto antincendio
si parz. no non prev.

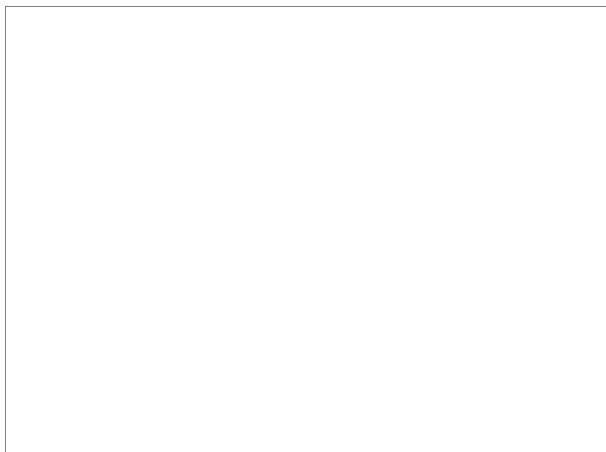
Impianto ascensore
si parz. no non prev.

Punteggio 1-3 classe D

Giudizio CLASSE D (3)

SINTESI QUALITATIVA

Giudizio qualitativo sugli spazi **(1-9) CLASSE D**





DOTAZIONI

Dotazione minima	dotazioni di legge	X
Dotazioni aggiuntive	completezza servizio	X
	mitigazione ambientale	
	ufficio	
	copertura di un cassone	
	stazione di travaso	

NECESSITA' INTERVENTI - POTENZIALITA' E PREVISIONI

NECESSITA' INTERVENTI	opere	costo stimato opere [€]	costo stimato oneri fiscali, spese tecniche, imprevisti [€]	costo stimato totale [€]
realizzazione copertura e sistema di video sorveglianza				10000,00
POTENZIALITA' E PREVISIONI	opere	costo stimato opere [€]	costo stimato oneri fiscali, spese tecniche, imprevisti [€]	costo stimato totale [€]

Costo totale
necessità interventi [€]

Costo totale
potenzialità e previsioni [€]



Comune di
Vione
Provincia di Brescia

ISOLA ECOLOGICA

Via Dante - S.P.80

STATO DI FATTO

TE 4

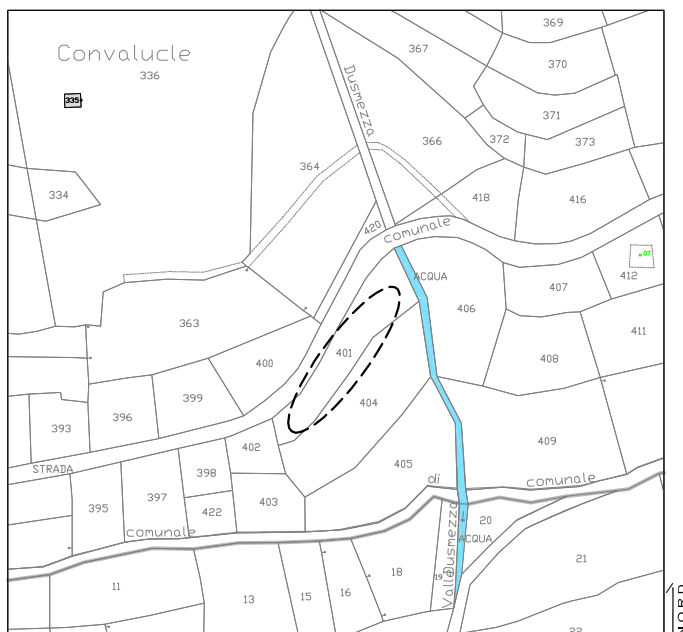
studio associato arch. G. Cigognetti - arch. M. Piccardi - ing. C. Vitale - località S.Polo - Lonato d/G (BS)

Superficie catastale:

non determinata

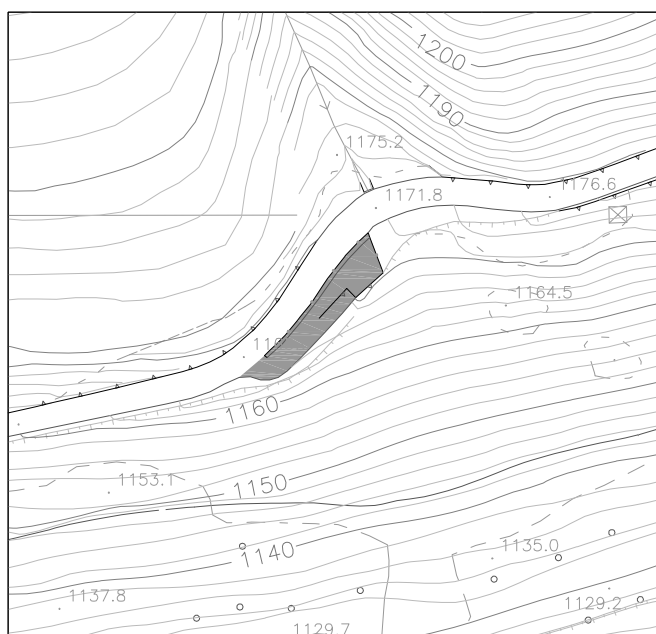
Superficie adibita a isola ecologica:

374 mq



Estratto mappa catastale foglio n. 24

scala 1:2000



Estratto aerofotogrammetrico

scala 1:2000

LEGENDA



isola ecologica



Magazzino comunale

Indirizzo via Dott. Italo Tognali

Categoria Piano dei Servizi SP6

PROPRIETA'

Pubblico ente comunale

Privato

Soggezione

FUNZIONE

Categoria servizi tecnologici

Tipologia magazzino comunale

Funzione secondari

Funzione accessori parcheggio

Punteggio 5-7 classe B

Giudizio CLASSE B (6)

DATI DIMENSIONALI (mq)

Sup.catastale non determinata

Sup. reale 632 mq

S.l.p. 245 mq

Sup. pert. esterna 102 mq

Sup. totale 347 mq

VINCOLI PAESAGGISTICI

parte art. 10 D.lgs 22 gennaio 2004 n.42

VINCOLI AMMINISTRATIVI

FATTIBILITA' GEOLOGICA

classe 3

ZONIZZAZIONE ACUSTICA

classe I

PIANO PROTEZIONE CIVILE

ACCESSIBILITA' - FRUIZIONE Punteggio

Accessibilità diretta 1

Fruibilità continua 2

Bacino di utenza comunale 1

Servizi disponibili parcheggio 1

Punteggio 5-6 classe B

Giudizio CLASSE B (3)

QUALIFICAZIONE ENERGETICA

classe

Attestato certificazione Energetica

si parz. no non prev.

CONSERVAZIONE EDILIZIA Punteggio

Stato sufficiente 0,5

GRADO DI SICUREZZA

CONFORMITA' Punteggio

Norme antisismiche 0
si parz. no non prev.

Barriere architettoniche
si parz. no non prev.

Impianti elettrici 0,5
si parz. no non prev.

Impianti idro-termo-sanitari
si parz. no non prev.

Impianto antincendio 0
si parz. no non prev.

Impianto ascensore
si parz. no non prev.

Punteggio 1-3 classe D

Giudizio CLASSE D (3)

SINTESI QUALITATIVA

Giudizio qualitativo sugli spazi (10-14) CLASSE C





DOTAZIONI

Dotazione minima	piazzale/ deposito	X
Dotazioni aggiuntive	unica localizzazione	X
	struttura organizzata	X
	copertura	X
	ufficio/ ripostiglio	
	casa del custode	

NECESSITA' INTERVENTI - POTENZIALITA' E PREVISIONI

--

Costo totale
necessità interventi [€]

Costo totale
potenzialità e previsioni [€]



Comune di
Vione
Provincia di Brescia

MAGAZZINO-AUTORIMESSA COMUNALE

TE 5

STATO DI FATTO

studio associato arch. G. Cigognetti - arch. M. Piccardi - ing. C. Vitale - località S.Polo - Lonato d/G (BS)

Superficie catastale (non determinata)

Superficie adibita a magazzino-autorimessa: 632 mq

Superficie lorda di pavimento (totale): 245 mq

Superficie pertinenziale esterna: 102 mq

Superficie totale: 347 mq



Estratto mappa catastale foglio n. 25 scala 1:2000



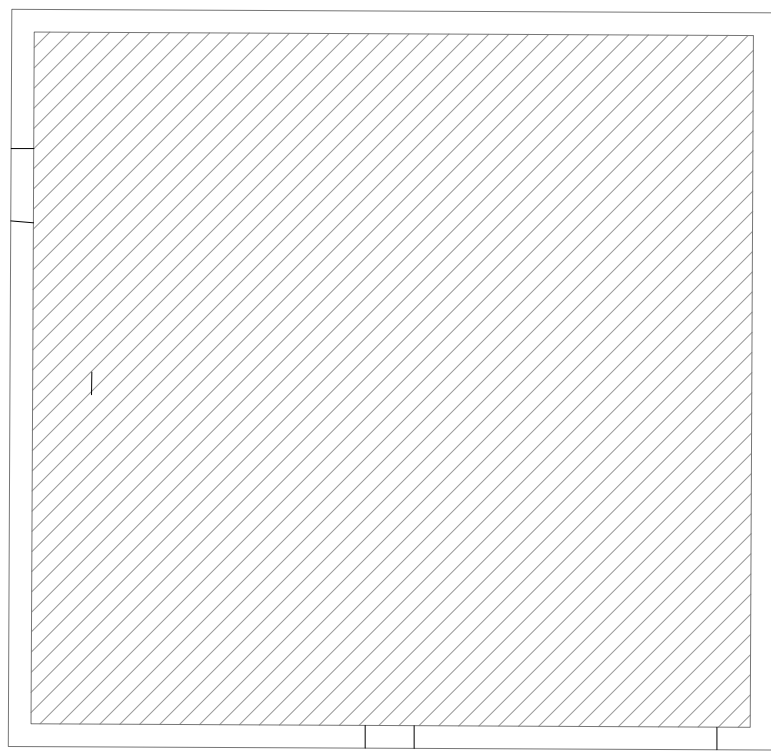
Estratto aerofotogrammetrico scala 1:2000

LEGENDA



magazzino-autorimessa

TE 5.1



NORD

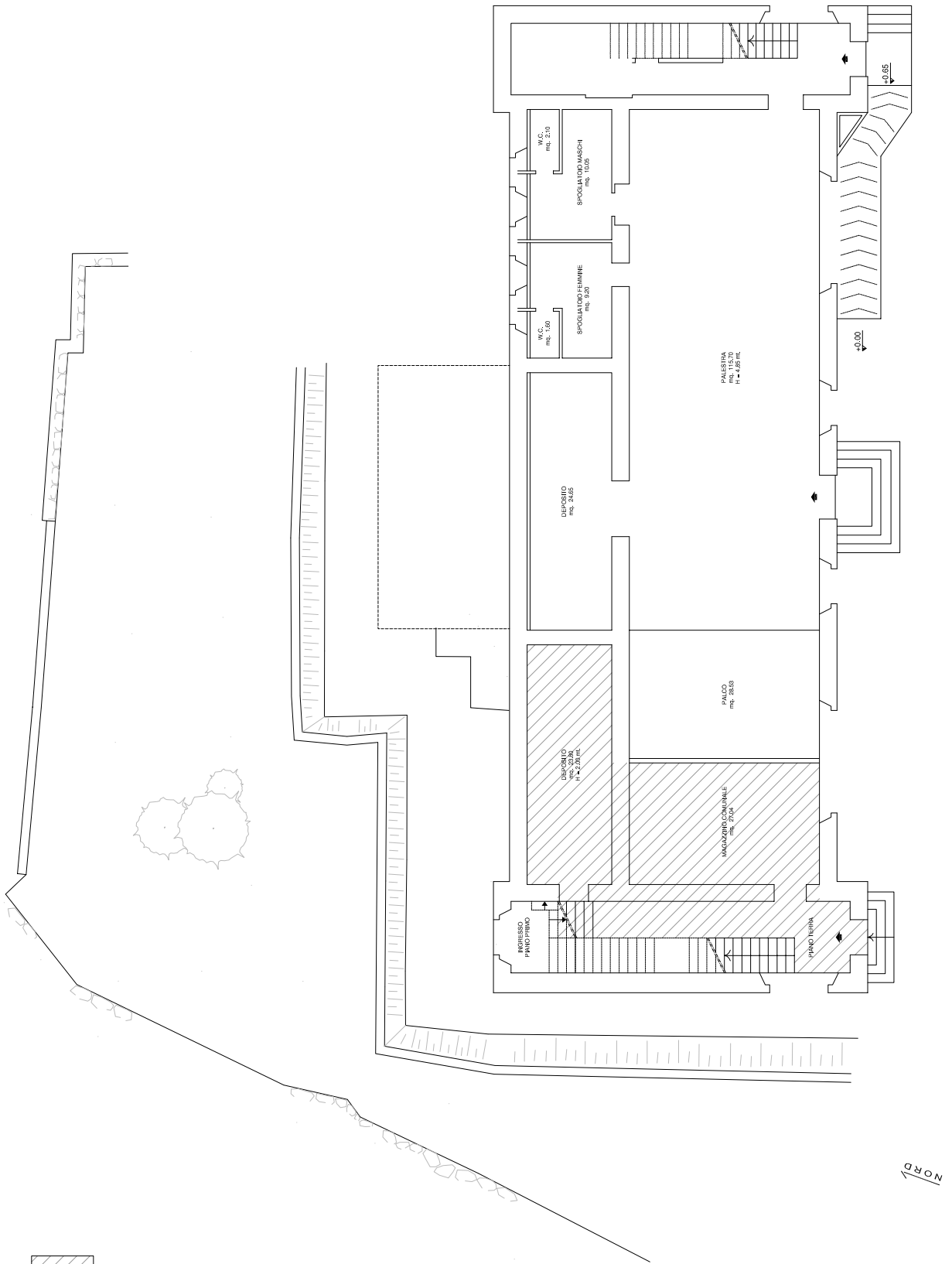


slp magazzino-autorimessa comunale mq 87

Pianta piano terra - scala 1:100

studio associato arch. giovanni cigognetti-arch. michele piccardi-ing. clara vitale-ionato d/G (bs)

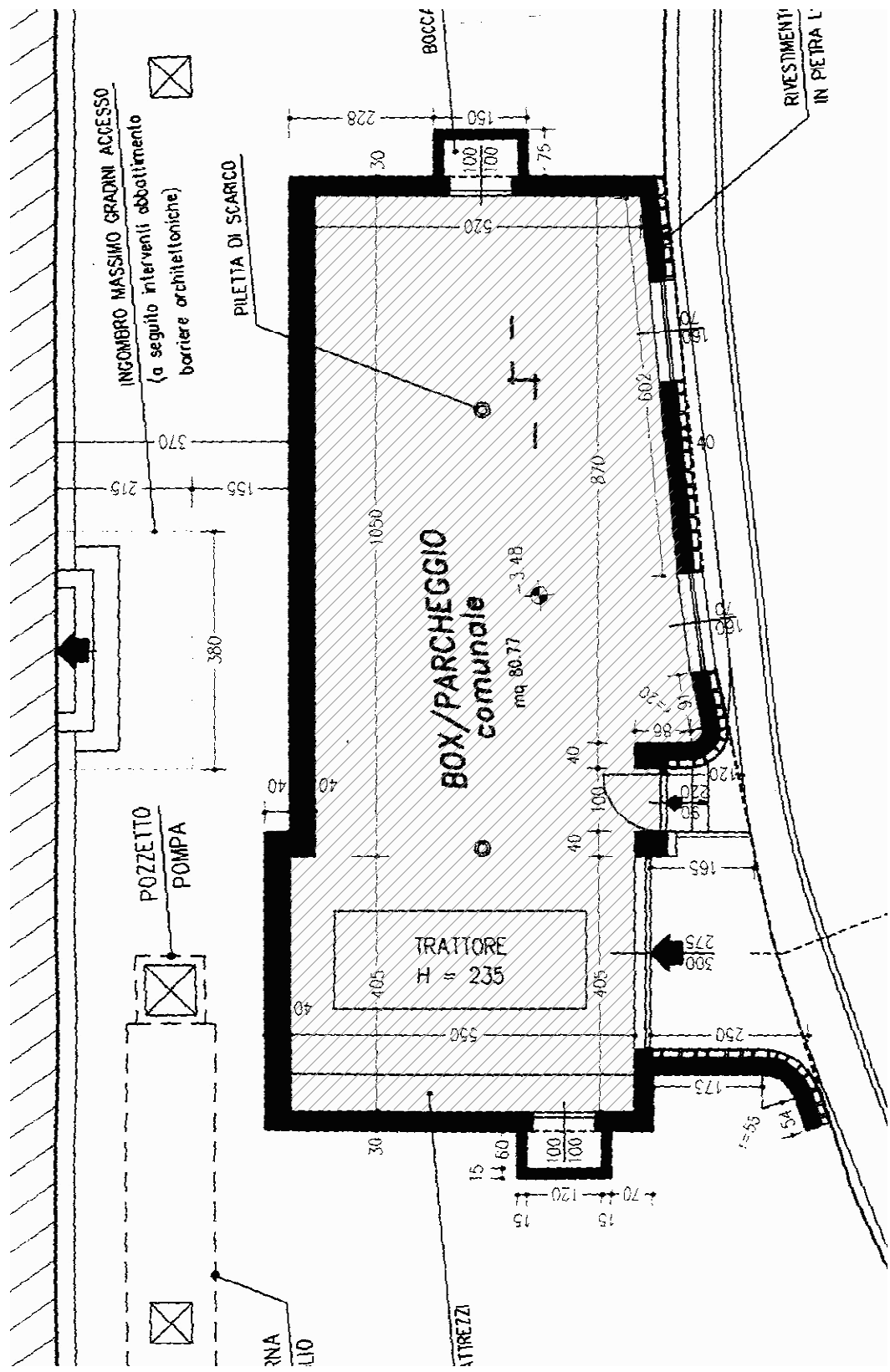
TE 5.2




s.l.p. magazzino-deposito comunale mq. 78

Pianta piano terra

scala 1:200



 s.l.p. magazzino-deposito comunale mq. 80

Pianta piano interrato scala 1:100



Segheria consortile

Indirizzo loc. Saletti n.1
Categoria Piano dei Servizi SP6

PROPRIETA'

Pubblico Unione Comuni Alta Valle

Privato

Soggezione

FUNZIONE

Categoria servizi tecnologici

Tipologia segheria e uffici enti territoriali

Funzione secondari

Funzione accessori

Punteggio 8+ classe A

Giudizio CLASSE A (8)

DATI DIMENSIONALI (mq)

Sup.catastale non determinata

Sup. reale 4.081 mq

S.l.p. 676 mq

Sup. pert. esterna 3.321 mq

Sup. totale 3.997 mq

VINCOLI PAESAGGISTICI

parte art. 142 D.lgs 22 gennaio 2004 n.42

VINCOLI AMMINISTRATIVI

parte fascia di rispetto elettrodotti e reticolo idrico

FATTIBILITA' GEOLOGICA

classe 3

ZONIZZAZIONE ACUSTICA

classe IV

PIANO PROTEZIONE CIVILE

ACCESSIBILITA'- FRUIZIONE Punteggio

Accessibilità indiretta 0

Fruibilità ad orari ridotti 1

Bacino di utenza sovracomunale 2

Servizi disponibili parcheggio 1

Punteggio 3-4 classe C

Giudizio CLASSE C (2)

QUALIFICAZIONE ENERGETICA

classe C

Attestato certificazione Energetica

si parz. no non prev.

CONSERVAZIONE EDILIZIA Punteggio

Stato buono 2

GRADO DI SICUREZZA

CONFORMITA' Punteggio

Norme antisismiche 1,5
si parz. no non prev.

Barriere architettoniche 0,5
si parz. no non prev.

Impianti elettrici 1,5
si parz. no non prev.

Impianti idro-termo-sanitari 1
si parz. no non prev.

Impianto antincendio 1,5
si parz. no non prev.

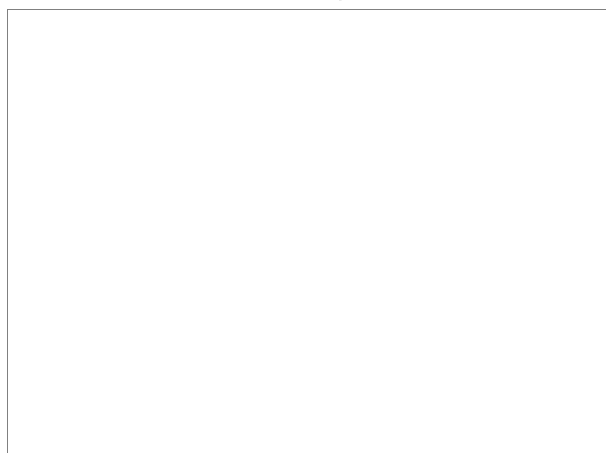
Impianto ascensore
si parz. no non prev.

Punteggio 7-9 classe B

Giudizio CLASSE B (9)

SINTESI QUALITATIVA

Giudizio qualitativo sugli spazi (15-19) CLASSE B





DOTAZIONI

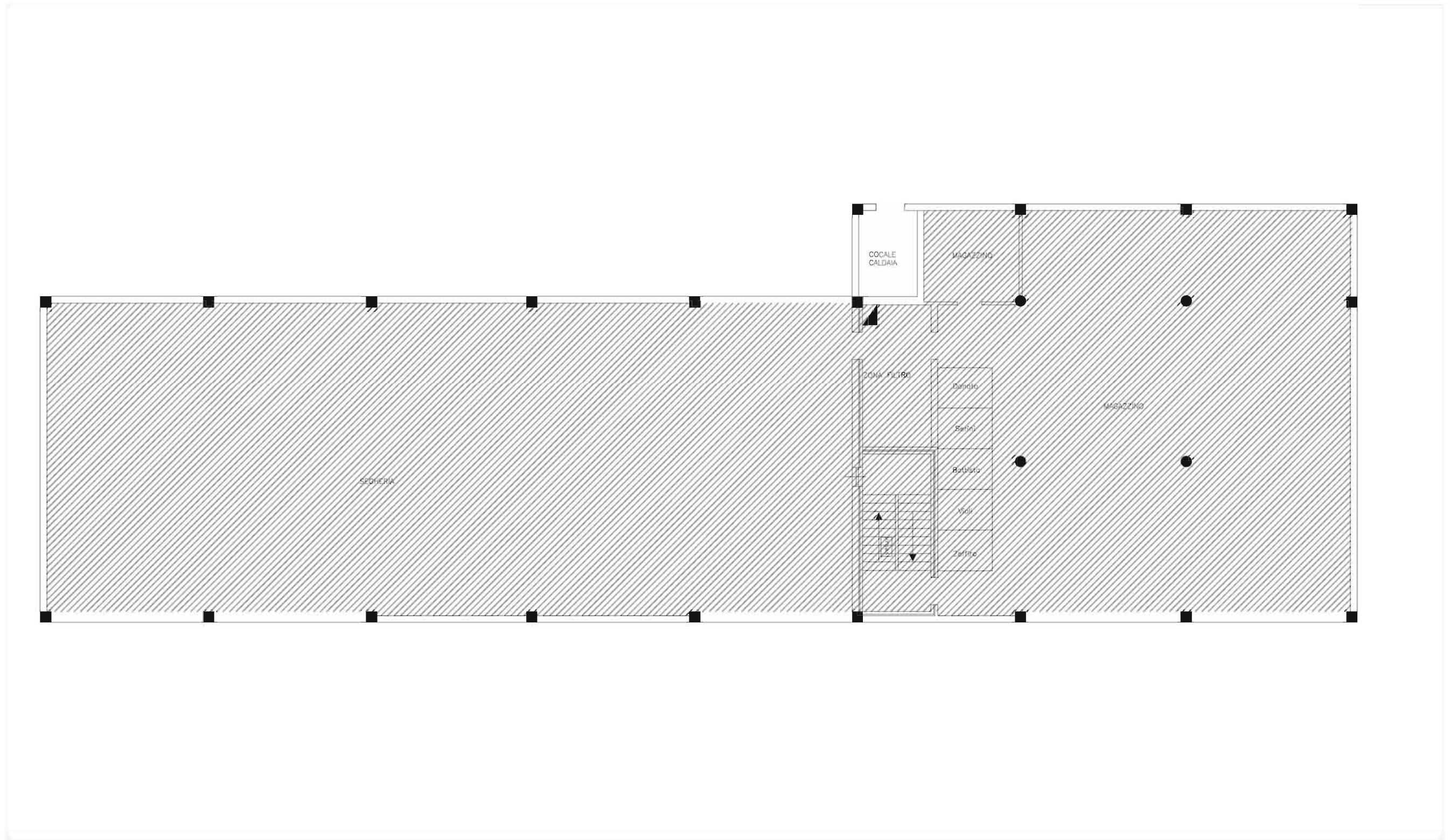
Dotazione minima	piazzale/ deposito	X
Dotazioni aggiuntive	struttura organizzata	X
	copertura	X
	ufficio	X
	magazzino	X


NECESSITA' INTERVENTI - POTENZIALITA' E PREVISIONI

--

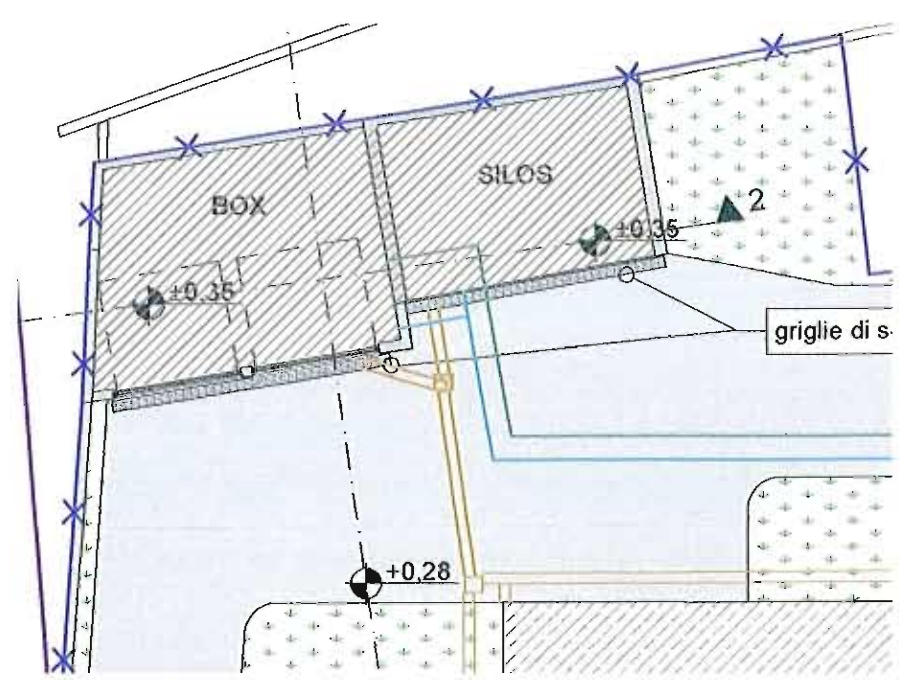
Costo totale
necessità interventi [€]


Costo totale
potenzialità e previsioni [€]



 slp segheria e magazzino 600 mq

Pianta piano terra - scala 1:150



 slp box e silo 76 mq

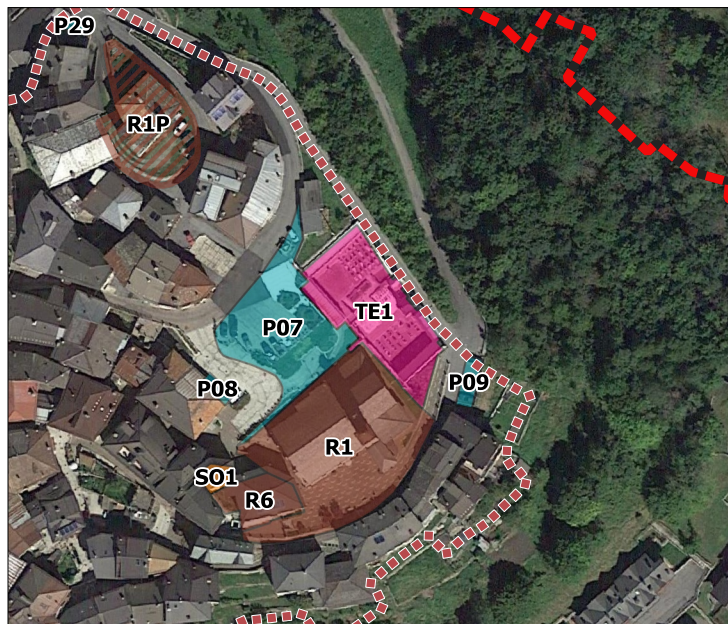
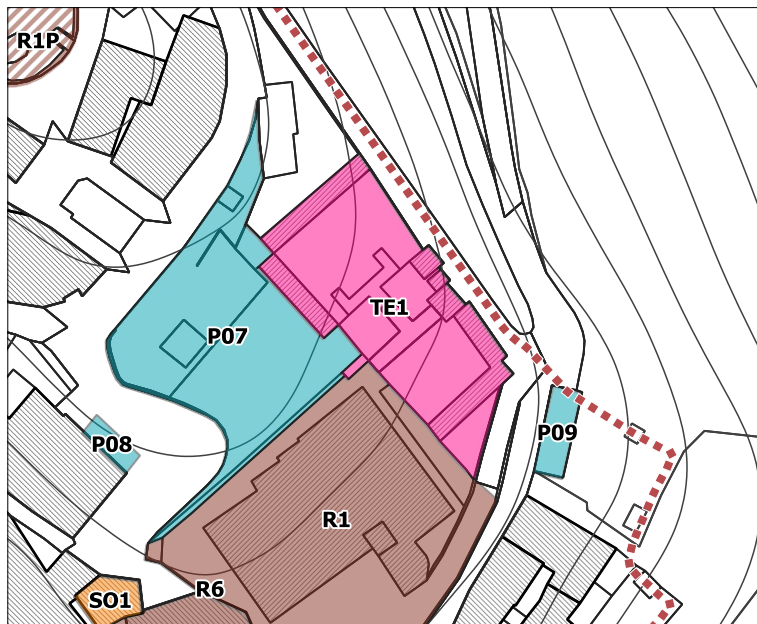
Pianta piano terra - scala 1:200

↑
NORD

Identificativo: TE1

Categoria: SP6_Servizi tecnologici

Tipologia servizio: TE_servizi tecnologici



Identificazione

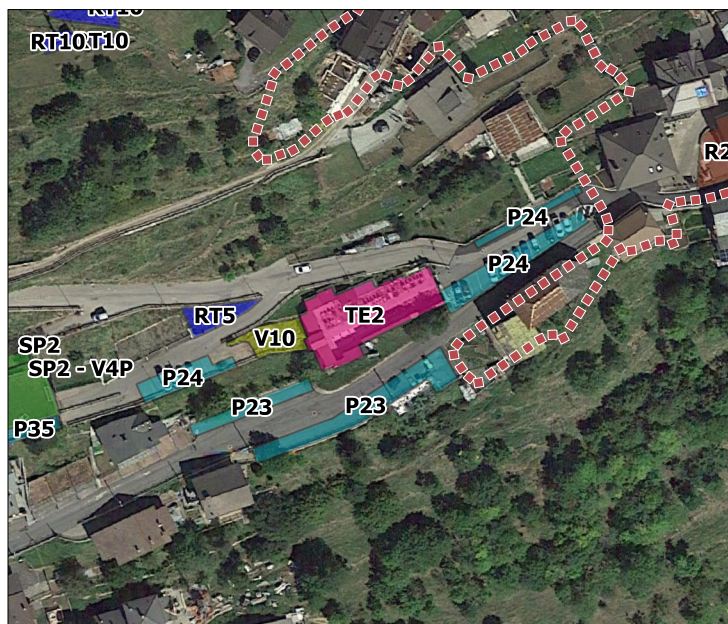
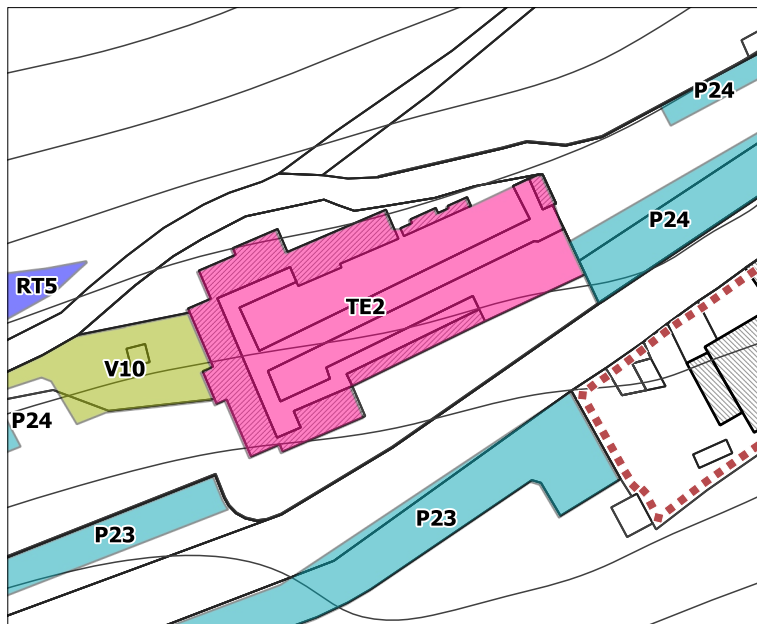
Denominazione: Cimitero Vione

Superficie (mq): 794

Identificativo: TE2

Categoria: SP6_Servizi tecnologici

Tipologia servizio: TE_servizi tecnologici



Identificazione

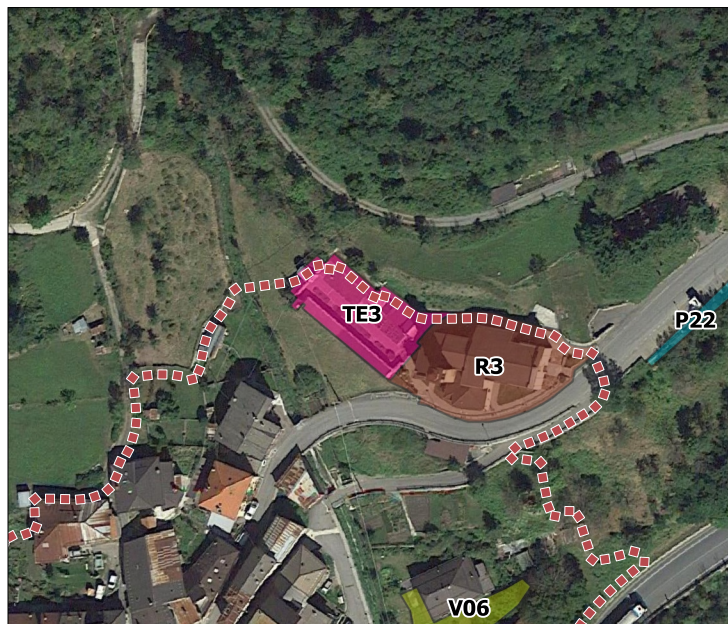
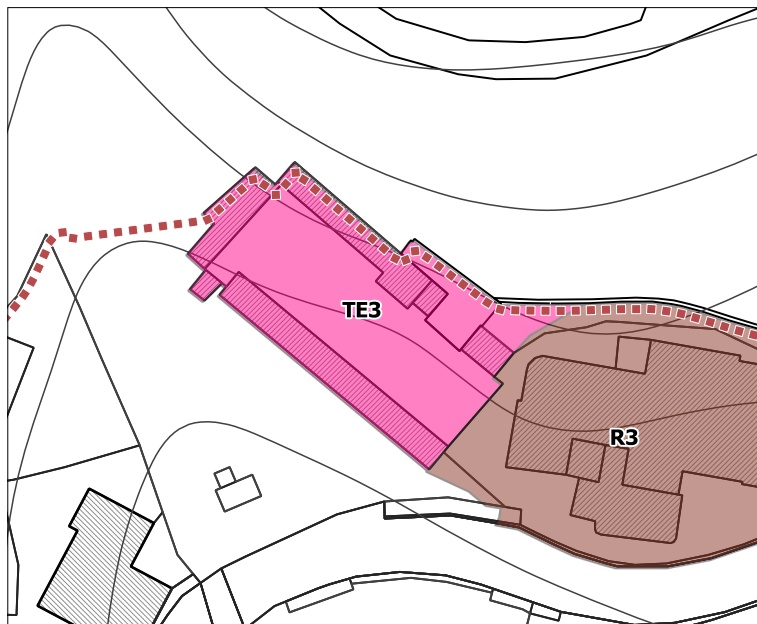
Denominazione: Cimitero Cane'

Superficie (mq): 541

Identificativo: TE3

Categoria: SP6_Servizi tecnologici

Tipologia servizio: TE_servizi tecnologici



Identificazione

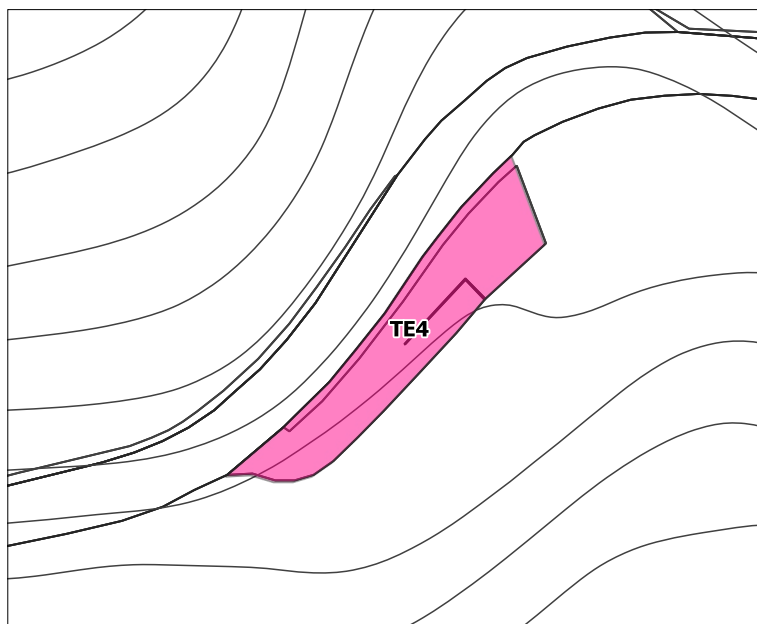
Denominazione: Cimitero Stadolina

Superficie (mq): 639

Identificativo: TE4

Categoria: SP6_Servizi tecnologici

Tipologia servizio: TE_servizi tecnologici



Identificazione

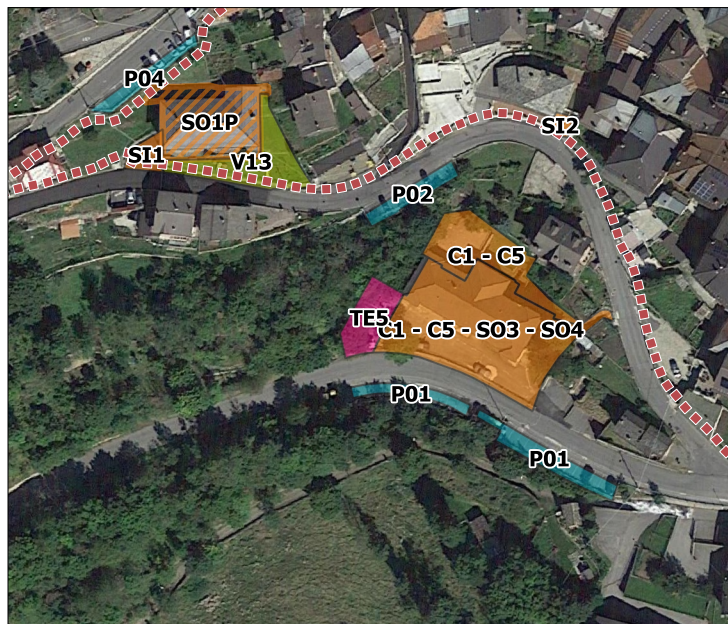
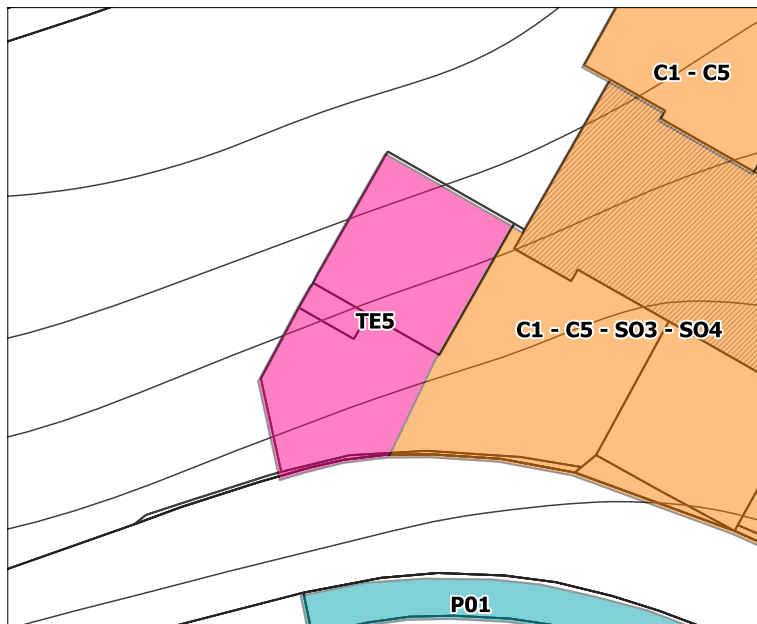
Denominazione: Isola ecologica

Superficie (mq): 375

Identificativo: TE5

Categoria: SP6_Servizi tecnologici

Tipologia servizio: TE_servizi tecnologici



Identificazione

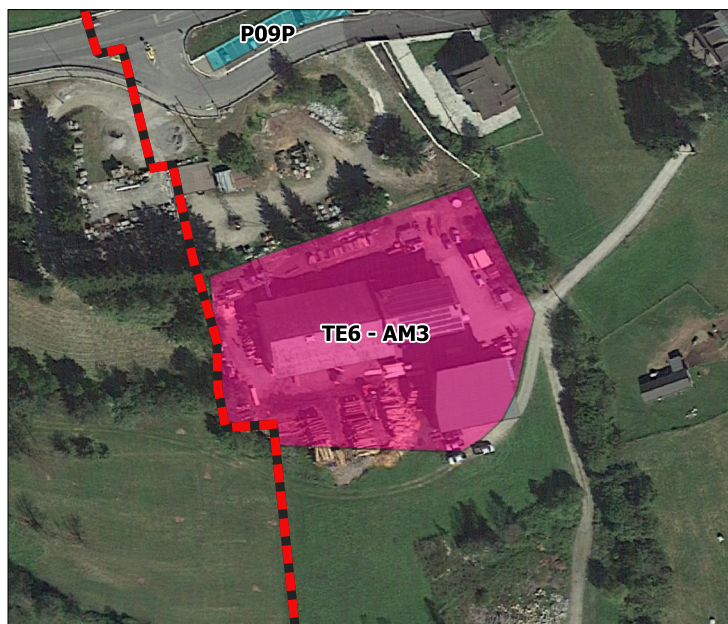
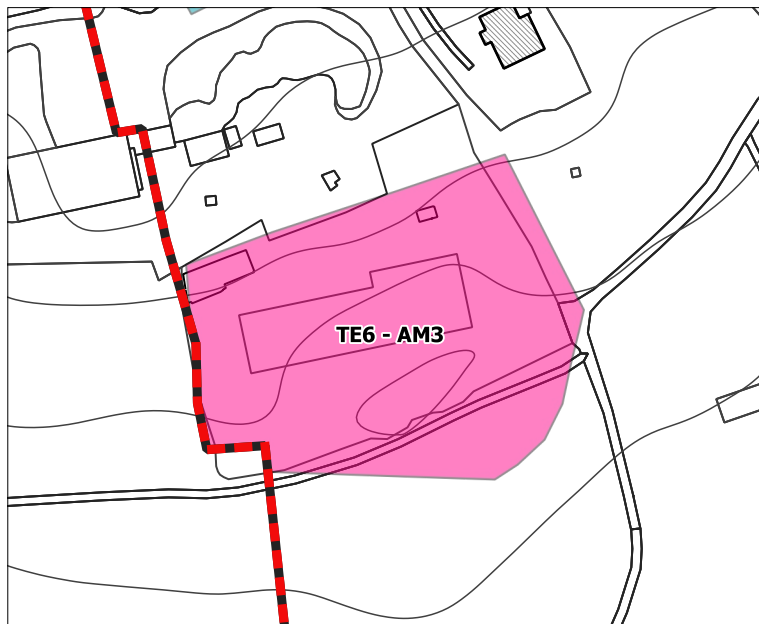
Denominazione: Magazzino comunale

Superficie (mq): 196

Identificativo: TE6 - AM3

Categoria: SP6_Servizi tecnologici

Tipologia servizio: TE_servizi tecnologici



Identificazione

Denominazione: Segheria consortile - Uffici amministrativi consorzio forestale Due Parchi

Superficie (mq): 4516