

PIANO DI GOVERNO DEL TERRITORIO

PIANO DEI SERVIZI

ing. Mauro Testini - *Sindaco*
dott. Onofrio Caforio - *Segretario comunale*
arch. Giovanni Cigognetti - *Progettista*

arch. Lucia Massioli - *collaboratore*
Livio Cassa - *grafica*

SERVIZI RELIGIOSI

STATO DI FATTO
IN PROGETTO

allegato:

R

fase: APPROVAZIONE

data: marzo 2013

aggiornamenti:

ADOZIONE:	<i>Delibera consigliare</i>	<i>n. 10</i>	<i>del 24 aprile 2013</i>
ESAME OSSERVAZIONI:	<i>Delibera consigliare</i>	<i>n. 42</i>	<i>del 13 dicembre 2013</i>
APPROVAZIONE:	<i>Delibera consigliare</i>	<i>n. 42</i>	<i>del 13 dicembre 2013</i>

Studio associato arch. Giovanni Cigognetti • arch. Michele Piccardi • ing. Clara Vitale • Lonato d/G (Bs)
località San Polo • tel. 030-9913807 • fax 030-9913682 • e-mail studio@cipivi.it

Tutti i diritti di riproduzione e rielaborazione sono riservati.

STATO DI FATTO

SERVIZI RELIGIOSI (R) - STATO DI FATTO

ID	NOME SERVIZIO	GIUDIZIO QUALITATIVO SUGLI SPAZI	NECESSITA' DI INTERVENTI	COSTO TOT NECESSITA' INTERVENTI [€]	POTENZIALITA' E PREVISIONI	COSTO TOT POTENZIALITA' E PREVISIONI [€]
1	Chiesa di S.Remigio	(15-19) CLASSE B			Adeguamento barriere architettoniche; Impianto antincendio; Restauri interni; Adeguamento alle norme antisismiche	100.000,00
2	Chiesa di S.Gregorio	(10-14) CLASSE C			Adeguamento barriere architettoniche; Impianto antincendio; Adeguamento impianto elettrico ed idro-termo-sanitario; Adeguamento alle norme antisismiche; Rifacimento copertura; Manutenzione facciate	150.000,00
3	Chiesa di S.Giacomo Apostolo	(10-14) CLASSE C			Adeguamento barriere architettoniche; Impianto antincendio; Adeguamento impianto idro-termo-sanitario; Adeguamento alle norme antisismiche; Sistemazione chiesetta laterale; Manutenzione facciate	100.000,00
4	Santuario della Madonna di Cortaiolo	(10-14) CLASSE C			Adeguamento barriere architettoniche; Impianto antincendio; Adeguamento impianto idro-termo-sanitario; Adeguamento alle norme antisismiche; Sistemazione copertura; Manutenzione facciate	80.000,00
5	Chiesa del Santo Redentore	(10-14) CLASSE C			Adeguamento barriere architettoniche; Impianto antincendio; Adeguamento alle norme antisismiche; Manutenzione facciate	120.000,00
6	Oratorio e casa parrocchiale	(10-14) CLASSE C			Adeguamento barriere architettoniche; Impianto antincendio; Adeguamento impianto idro-termo-sanitario; Adeguamento alle norme antisismiche; Manutenzione facciate	20.000,00



Chiesa di S.Remigio

Indirizzo via S.Remigio - Vione

Categoria Piano dei Servizi SP2

PROPRIETA'

Pubblico

Privato ente ecclesiastico

Soggezione

FUNZIONE

Categoria servizi religiosi

Tipologia Edificio per il culto

Funzione secondari

Funzione accessori parcheggio, cimitero, casa parrocchiale

Punteggio 5-7 classe B

Giudizio CLASSE B (6)

DATI DIMENSIONALI (mq)

Sup.catastale non detrinata

Sup. reale 1.508 mq

S.l.p. 498 mq

Sup. pert. esterna 836 mq

Sup. totale **1.334 mq**

VINCOLI PAESAGGISTICI

art.10, 136 e 142 D.lgs 22 gennaio 2004 n.42 e P.T.C.P.

VINCOLI AMMINISTRATIVI

fascia di rispetto cimiteriale

FATTIBILITA' GEOLOGICA

classe 2

ZONIZZAZIONE ACUSTICA

classe III

PIANO PROTEZIONE CIVILE

edificio vulnerabile

ACCESSIBILITA' - FRUIZIONE Punteggio

Accessibilità diretta 1

Fruibilità parziale 1

Bacino di utenza comunale 1

Servizi disponibili 2

parcheggio,cimitero,oratorio,canonica,sede alpini

Punteggio 5-6 classe B

Giudizio CLASSE B (3)

QUALIFICAZIONE ENERGETICA

classe

Attestato certificazione Energetica

si parz. no non prev.

CONSERVAZIONE EDILIZIA Punteggio

Stato buono 2

GRADO DI SICUREZZA

CONFORMITA' Punteggio

Norme antisismiche 0
si parz. no non prev.

Barriere architettoniche 0
si parz. no non prev.

Impianti elettrici 1,5
si parz. no non prev.

Impianti idro-termo-sanitari 1
si parz. no non prev.

Impianto antincendio 0
si parz. no non prev.

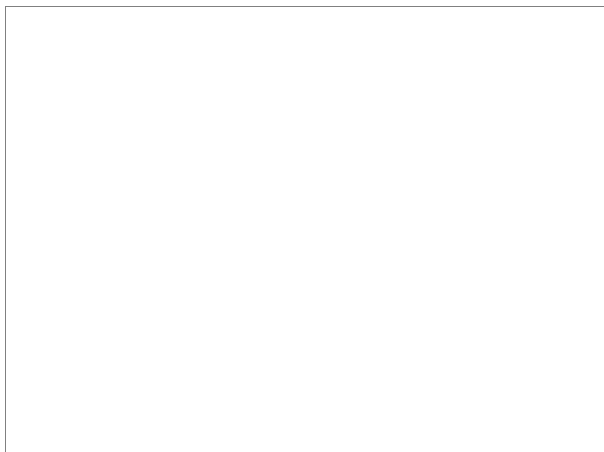
Impianto ascensore
si parz. no non prev.

Punteggio 4- 6 classe C

Giudizio CLASSE C (6)

SINTESI QUALITATIVA

Giudizio qualitativo sugli spazi **(15-19) CLASSE B**





DOTAZIONI

Dotazione minima	chiesa e sagrestia	X
Dotazioni interne	servizi igienici	
Dotazioni esterne	sagrato	X
	campanile	X
Impianti tecnologici	sistema audio	X
	riscaldamento	X
Pregio	edificio storico e/o architettonico	X
Dotazioni aggiuntive	Appartamento custode	

NECESSITA' INTERVENTI - POTENZIALITA' E PREVISIONI

POTENZIALITA' E PREVISIONI	opere	costo stimato opere [€]	costo stimato oneri fiscali, spese tecniche, imprevisti [€]	costo stimato totale [€]
Adeguamento barriere architettoniche				
Impianto antincendio				
Restauri interni				
Adeguamento alle norme antisismiche *				
* L'esatta entità dell'investimento puo' essere determinata solo in seguito all'esecuzione delle verifiche tecniche necessarie.				

Costo totale necessità interventi [€]

Costo totale potenzialità e previsioni [€]



Comune di
Vione
Provincia di Brescia

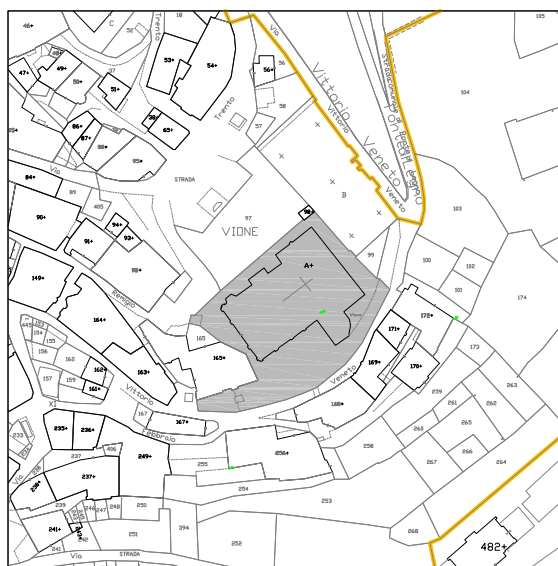
CHIESA DI S.REMIGIO

R 1

STATO DI FATTO

studio associato arch. G. Cigognetti - arch. M. Piccardi - ing. C. Vitale - località S.Polo - Lonato d/G (BS)

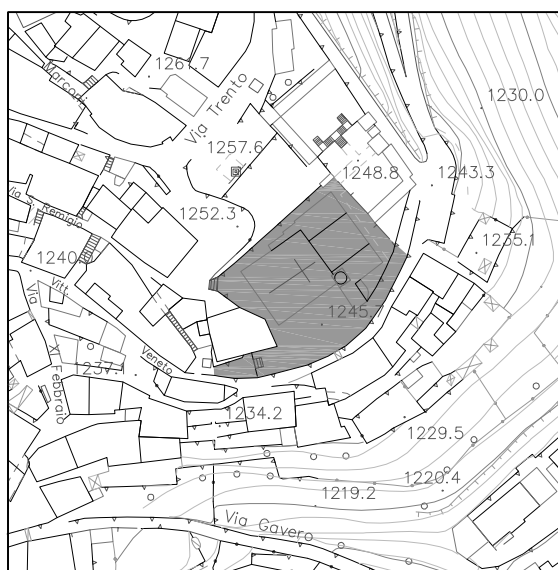
Superficie catastale:	non determinata
Superficie adibita a chiesa:	1.508 mq
Superficie lorda di pavimento adibita a chiesa:	498 mq
Superficie pertinenziale esterna:	836 mq
Superficie totale:	1.334 mq



Estratto mappa catastale foglio n. 25

scala 1:2000

NORD



Estratto aerofotogrammetrico

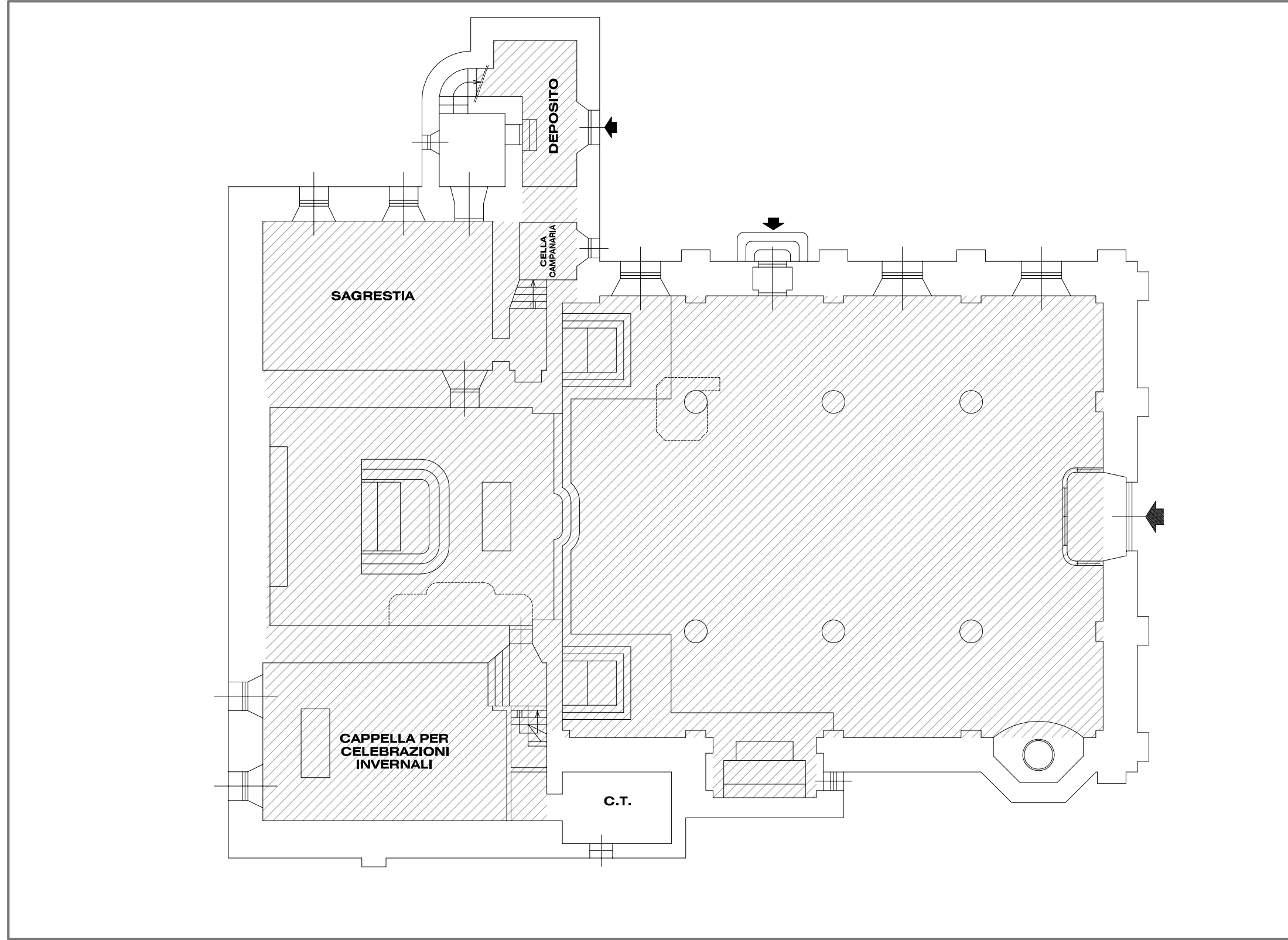
scala 1:2000

NORD


LEGENDA



chiesa



NOVED

 s.l.p. chiesa 498 mq

Pianta piano terra

scala 1:150



Chiesa di S.Gregorio

Indirizzo Piazza S. Gregorio - Canè

Categoria Piano dei Servizi SP2

PROPRIETA'

Pubblico

Privato ente ecclesiastico

Soggezione

FUNZIONE

Categoria servizi religiosi

Tipologia Edificio per il culto

Funzione secondari

Funzione accessori parcheggio

Punteggio 5-7 classe B

Giudizio CLASSE B (6)

DATI DIMENSIONALI (mq)

Sup.catastale non determinata

Sup. reale 613 mq

S.l.p. 197 mq

Sup. pert. esterna 290 mq

Sup. totale **487 mq**

VINCOLI PAESAGGISTICI

art.10 e 136 D.lgs 22 gennaio 2004 n.42 e P.T.C.P.

VINCOLI AMMINISTRATIVI

FATTIBILITA' GEOLOGICA

classe 3

ZONIZZAZIONE ACUSTICA

classe III

PIANO PROTEZIONE CIVILE

edificio vulnerabile

ACCESSIBILITA' - FRUIZIONE Punteggio

Accessibilità diretta 1

Fruibilità parziale 1

Bacino di utenza comunale 1

Servizi disponibili parcheggio 2

Punteggio 5-6 classe B

Giudizio CLASSE B (3)

QUALIFICAZIONE ENERGETICA

classe

Attestato certificazione Energetica

si parz. no non prev.

CONSERVAZIONE EDILIZIA Punteggio

Stato buono 2

GRADO DI SICUREZZA

CONFORMITA' Punteggio

Norme antisismiche 0
si parz. no non prev.

Barriere architettoniche 0
si parz. no non prev.

Impianti elettrici 0
si parz. no non prev.

Impianti idro-termo-sanitari 0
si parz. no non prev.

Impianto antincendio 0
si parz. no non prev.

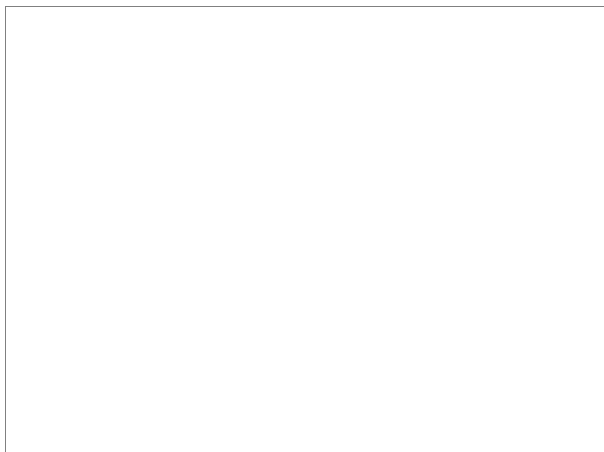
Impianto ascensore 0
si parz. no non prev.

Punteggio 1-3 classe D

Giudizio CLASSE D (3)

SINTESI QUALITATIVA

Giudizio qualitativo sugli spazi **(10-14) CLASSE C**





DOTAZIONI

Dotazione minima	chiesa e sagrestia	X
Dotazioni interne	servizi igienici	
Dotazioni esterne	sagrato	X
	campanile	X
Impianti tecnologici	sistema audio	X
	riscaldamento	X
Pregio	edificio storico e/o architettonico	X
Dotazioni aggiuntive	Appartamento custode	

NECESSITA' INTERVENTI - POTENZIALITA' E PREVISIONI

POTENZIALITA' E PREVISIONI	opere	costo stimato opere [€]	costo stimato oneri fiscali, spese tecniche, imprevisti [€]	costo stimato totale [€]
Adeguamento barriere architettoniche				
Impianto antincendio				
Adeguamento impianti elettrico e idro-termo-sanitario				
Adeguamento alle norme antisismiche *				
Rifacimento copertura				
Manutenzione facciate				

* L'esatta entità dell'investimento puo' essere determinata solo in seguito all'esecuzione delle verifiche tecniche necessarie.

Costo totale necessità interventi [€]

Costo totale potenzialità e previsioni [€]

150.000,00



Comune di
Vione
Provincia di Brescia

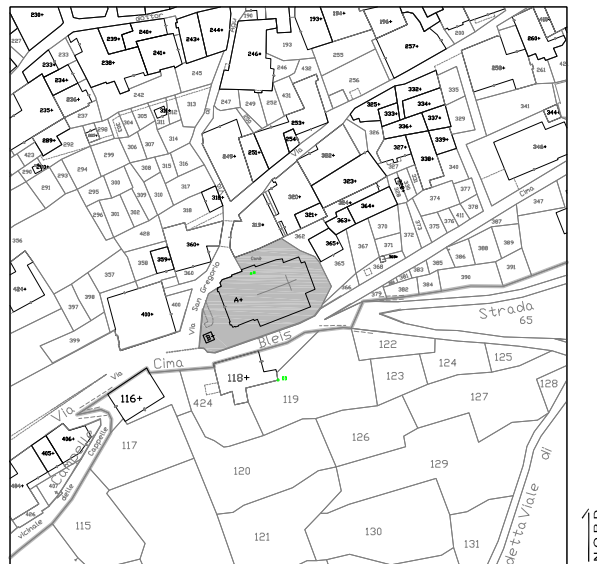
CHIESA DI S.GREGORIO Canè

R 2

STATO DI FATTO

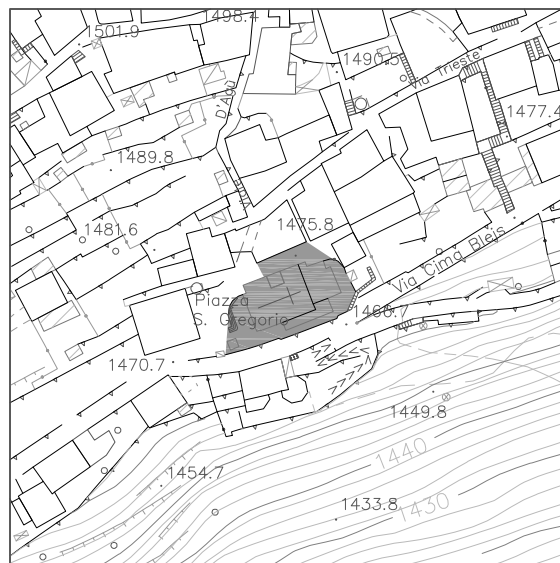
studio associato arch. G. Cigognetti - arch. M. Piccardi - ing. C. Vitale - località S.Polo - Lonato d/G (BS)

Superficie catastale:	non determinata
Superficie adibita a chiesa:	613 mq
Superficie lorda di pavimento adibita a chiesa:	197 mq
Superficie pertinenziale esterna:	290 mq
Superficie totale:	487 mq



Estratto mappa catastale foglio n. 21

scala 1:2000



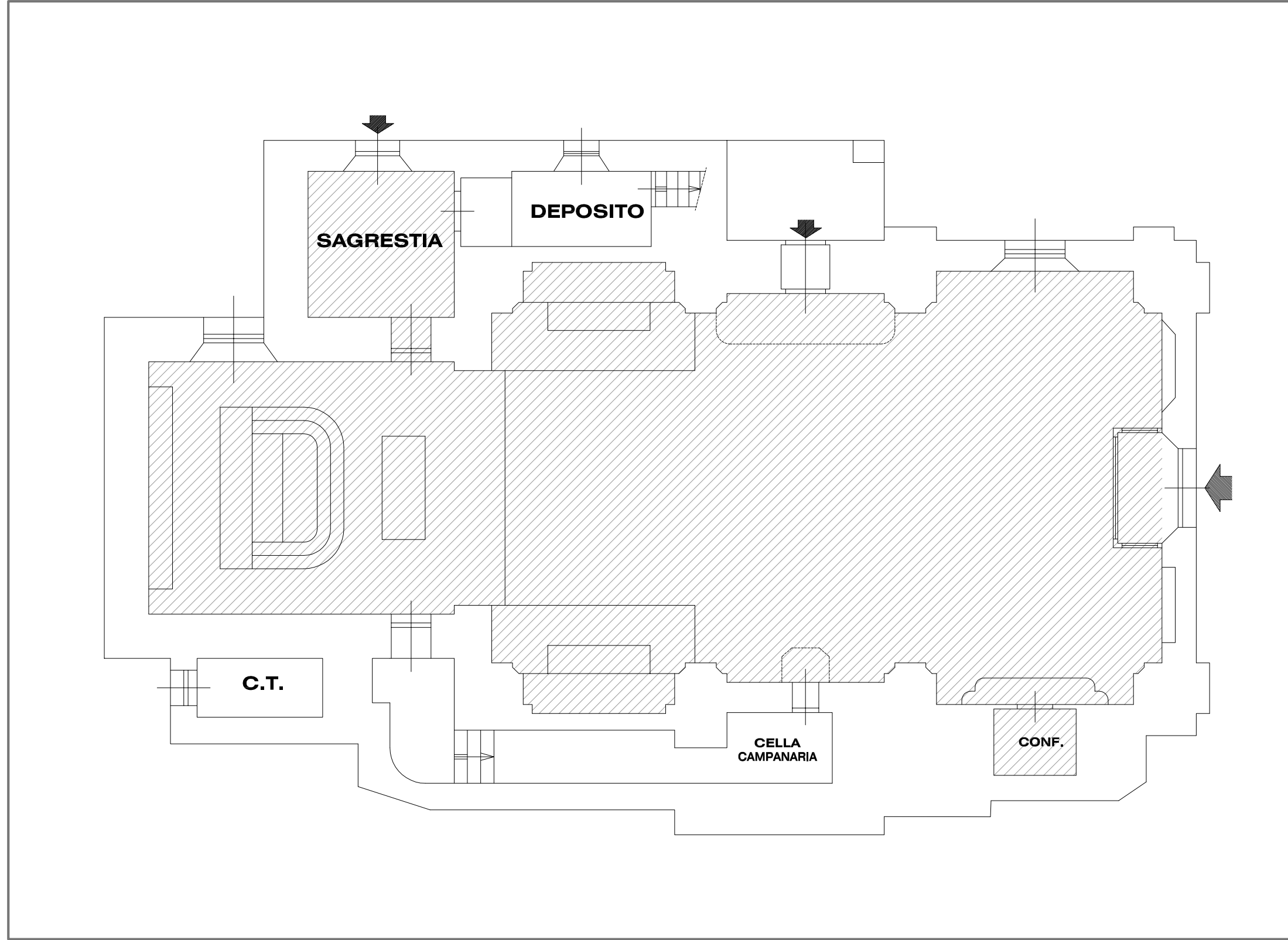
Estratto aerofotogrammetrico


scala 1:2000

LEGENDA



chiesa



 s.l.p. chiesa 197 mq

Pianta piano terra

scala 1:100



Comune di
Vione
Provincia di Brescia

PIANO DEI SERVIZI

STATO DI FATTO

R | **3**

settembre 2011

studio associato arch. G.Cigognetti - arch. M. Piccardi - ing.C. Vitale - località S.Polo - Lonato d/G (Bs)

Chiesa di S.Giacomo Apostolo

Indirizzo via Dante - Stadolina

Categoria Piano dei Servizi SP2

PROPRIETA'

Pubblico

Privato ente ecclesiastico

Soggezione

FUNZIONE

Categoria servizi religiosi

Tipologia Edificio per il culto

Funzione secondari

Funzione accessori parcheggio, cimitero

Punteggio 5-7 classe B

Giudizio CLASSE B (6)

DATI DIMENSIONALI (mq)

Sup.catastale non determinata

Sup. reale 961 mq

S.l.p. 343 mq

Sup. pert. esterna 465 mq

Sup. totale **808 mq**

VINCOLI PAESAGGISTICI

art.10 e 136 D.lgs 22 gennaio 2004 n.42 e P.T.C.P.

VINCOLI AMMINISTRATIVI

fascia di rispetto cimiteriale

FATTIBILITA' GEOLOGICA

classe 3

ZONIZZAZIONE ACUSTICA

classe III

PIANO PROTEZIONE CIVILE

edificio vulnerabile

ACCESSIBILITA' - FRUIZIONE Punteggio

Accessibilità diretta 1

Fruibilità parziale 1

Bacino di utenza comunale 1

Servizi disponibili 2
parcheggio, cimitero

Punteggio 3-4 classe C

Giudizio CLASSE C (2)

QUALIFICAZIONE ENERGETICA

classe

Attestato certificazione Energetica

si parz. no non prev.

CONSERVAZIONE EDILIZIA Punteggio

Stato buono 2

GRADO DI SICUREZZA

CONFORMITA' Punteggio

Norme antisismiche 0
si parz. no non prev.

Barriere architettoniche 0
si parz. no non prev.

Impianti elettrici 1,5
si parz. no non prev.

Impianti idro-termo-sanitari 0
si parz. no non prev.

Impianto antincendio 0
si parz. no non prev.

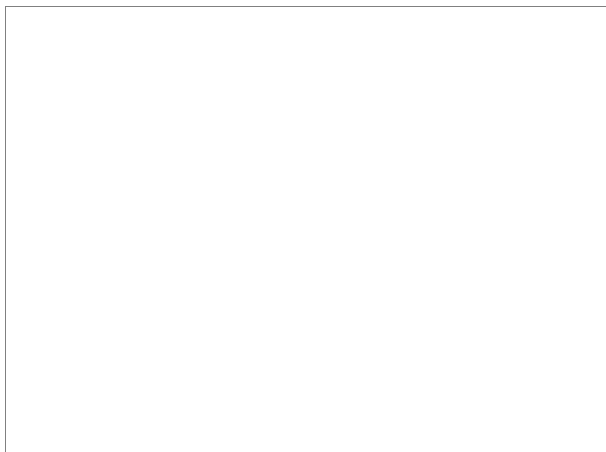
Impianto ascensore 0
si parz. no non prev.

Punteggio 4- 6 classe C

Giudizio CLASSE C (6)

SINTESI QUALITATIVA

Giudizio qualitativo
sugli spazi **(10-14) CLASSE C**





DOTAZIONI

Dotazione minima	chiesa e sagrestia	X
Dotazioni interne	servizi igienici	
Dotazioni esterne	sagrato	X
	campanile	X
Impianti tecnologici	sistema audio	X
	riscaldamento	X
Pregio	edificio storico e/o architettonico	X
Dotazioni aggiuntive	Appartamento custode	

NECESSITA' INTERVENTI - POTENZIALITA' E PREVISIONI

POTENZIALITA' E PREVISIONI	opere	costo stimato opere [€]	costo stimato oneri fiscali, spese tecniche, imprevisti [€]	costo stimato totale [€]
Adeguamento barriere architettoniche				
Impianto antincendio				
Adeguamento impianto idro-termo-sanitario				
Adeguamento alle norme antisismiche *				
Sistemazione chiesetta laterale				
Manutenzione facciate				
* L'esatta entità dell'investimento puo' essere determinata solo in seguito all'esecuzione delle verifiche tecniche necessarie.				

Costo totale necessità interventi [€]

Costo totale potenzialità e previsioni [€]



Comune di
Vione
Provincia di Brescia

CHIESA DI S.GIACOMO APOSTOLO Stadolina

R 3

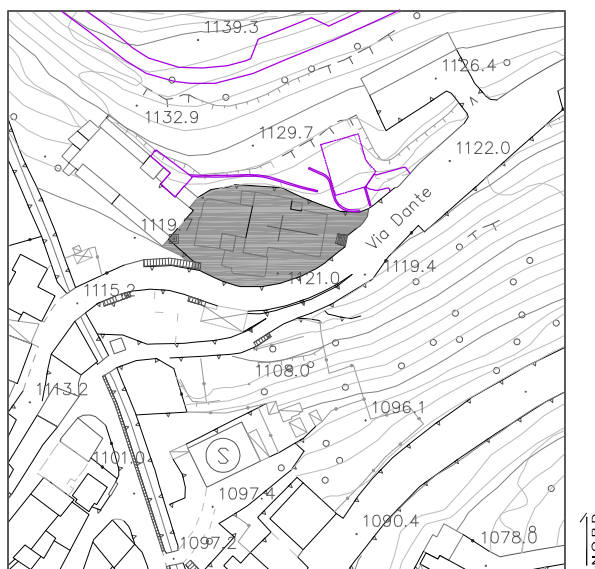
STATO DI FATTO

studio associato arch. G. Cigognetti - arch. M. Piccardi - ing. C. Vitale - località S.Polo - Lonato d/G (BS)

Superficie catastale:	non determinata
Superficie adibita a chiesa:	961 mq
Superficie lorda di pavimento adibita a chiesa:	286 mq
Superficie lorda di pavimento adibita a teatro:	57 mq
Superficie pertinenziale esterna:	465 mq
Superficie totale:	808 mq



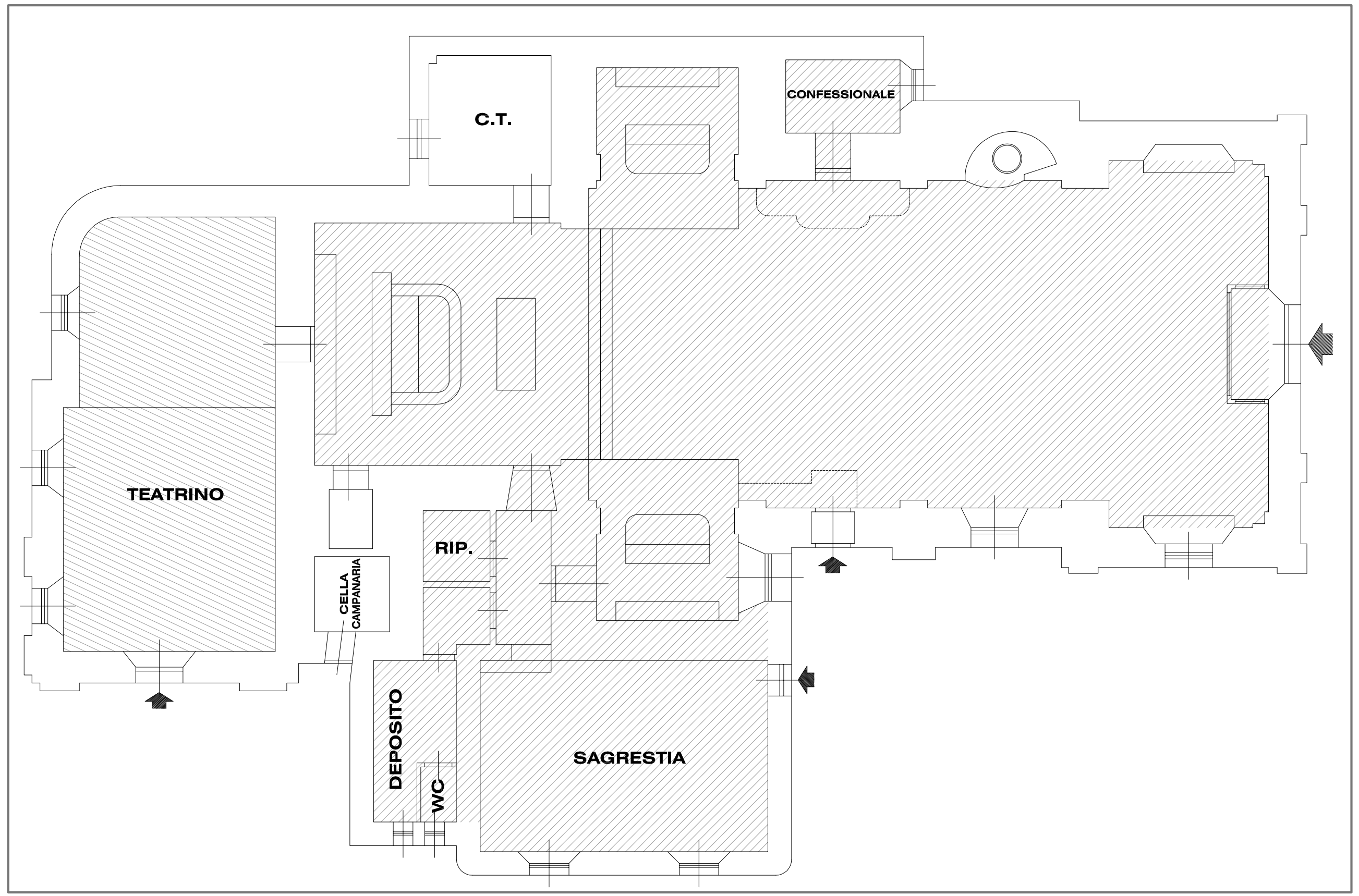
Estratto mappa catastale foglio n. 23 scala 1:2000





Estratto aerofotogrammetrico scala 1:2000

LEGENDA

-  chiesa
-  aggiornamento cartografico



 s.l.p. chiesa 286 mq  s.l.p. teatro 57 mq

Pianta piano terra

scala 1:100



Santuario della Madonna di Cortaiolo

Indirizzo via Cortaiolo

Categoria Piano dei Servizi SP2

PROPRIETA'

Pubblico

Privato ente ecclesiastico

Soggezione

FUNZIONE

Categoria servizi religiosi

Tipologia Edificio per il culto

Funzione secondari

Funzione accessori parcheggio

Punteggio 5-7 classe B

Giudizio CLASSE B (6)

DATI DIMENSIONALI (mq)

Sup.catastale non determinata

Sup. reale 892 mq

S.l.p. 160 mq

Sup. pert. esterna 655 mq

Sup. totale 815 mq

VINCOLI PAESAGGISTICI

art.10 e 136 D.lgs 22 gennaio 2004 n.42 e P.T.C.P.

VINCOLI AMMINISTRATIVI

parte in fascia di rispetto elettrodotto e vincolo idrogeologico

FATTIBILITA' GEOLOGICA

classe 2

ZONIZZAZIONE ACUSTICA

classe III

PIANO PROTEZIONE CIVILE

edificio vulnerabile

ACCESSIBILITA' - FRUIZIONE Punteggio

Accessibilità diretta 1

Fruibilità parziale 1

Bacino di utenza comunale 1

Servizi disponibili parcheggio 1

Punteggio 3-4 classe C

Giudizio CLASSE C (2)

QUALIFICAZIONE ENERGETICA

classe

Attestato certificazione Energetica

si parz. no non prev.

CONSERVAZIONE EDILIZIA Punteggio

Stato buono 2

GRADO DI SICUREZZA

CONFORMITA' Punteggio

Norme antisismiche 0
si parz. no non prev.

Barriere architettoniche 0,5
si parz. no non prev.

Impianti elettrici 1,5
si parz. no non prev.

Impianti idro-termo-sanitari 0
si parz. no non prev.

Impianto antincendio 0
si parz. no non prev.

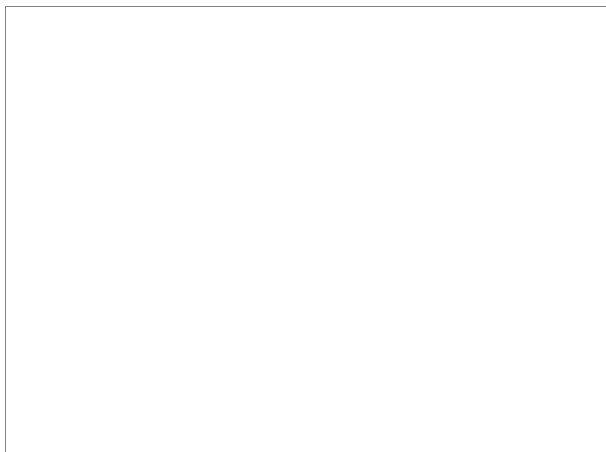
Impianto ascensore 0
si parz. no non prev.

Punteggio 4- 6 classe C

Giudizio CLASSE C (6)

SINTESI QUALITATIVA

Giudizio qualitativo sugli spazi (10-14) CLASSE C





DOTAZIONI

Dotazione minima	chiesa e sagrestia	X
Dotazioni interne	servizi igienici	
Dotazioni esterne	sagrato	X
	campanile	X
Impianti tecnologici	sistema audio	X
	riscaldamento	
Pregio	edificio storico e/o architettonico	X
Dotazioni aggiuntive	Appartamento custode	

NECESSITA' INTERVENTI - POTENZIALITA' E PREVISIONI

POTENZIALITA' E PREVISIONI	opere	costo stimato opere [€]	costo stimato oneri fiscali, spese tecniche, imprevisti [€]	costo stimato totale [€]
Adeguamento barriere architettoniche				
Impianto antincendio				
Adeguamento impianto idro-termo-sanitario				
Adeguamento alle norme antisismiche *				
Sistemazione copertura				
Manutenzione facciate				

* L'esatta entità dell'investimento puo' essere determinata solo in seguito all'esecuzione delle verifiche tecniche necessarie.

Costo totale necessità interventi [€]

Costo totale potenzialità e previsioni [€]



Comune di
Vione
Provincia di Brescia

SANTUARIO DELLA MADONNA DI CORTAIOLO

R 4

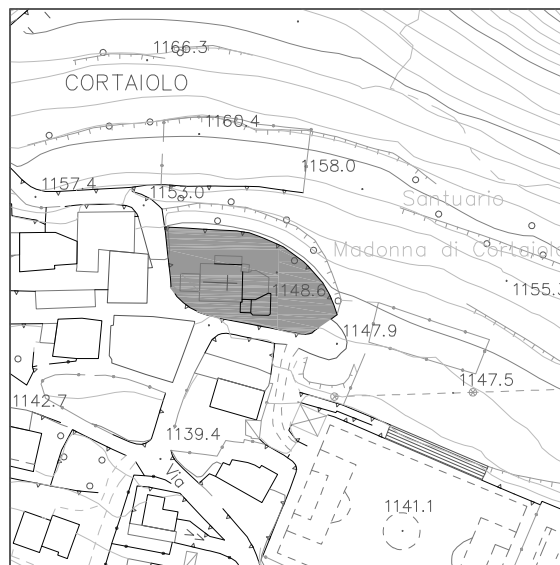
STATO DI FATTO

studio associato arch. G. Cigognetti - arch. M. Piccardi - ing. C. Vitale - località S.Polo - Lonato d/G (BS)

Superficie catastale:	non determinata
Superficie adibita a chiesa:	892 mq
Superficie lorda di pavimento adibita a chiesa:	160 mq
Superficie pertinenziale esterna:	655 mq
Superficie totale:	815 mq



Estratto mappa catastale foglio n. 26 scala 1:2000

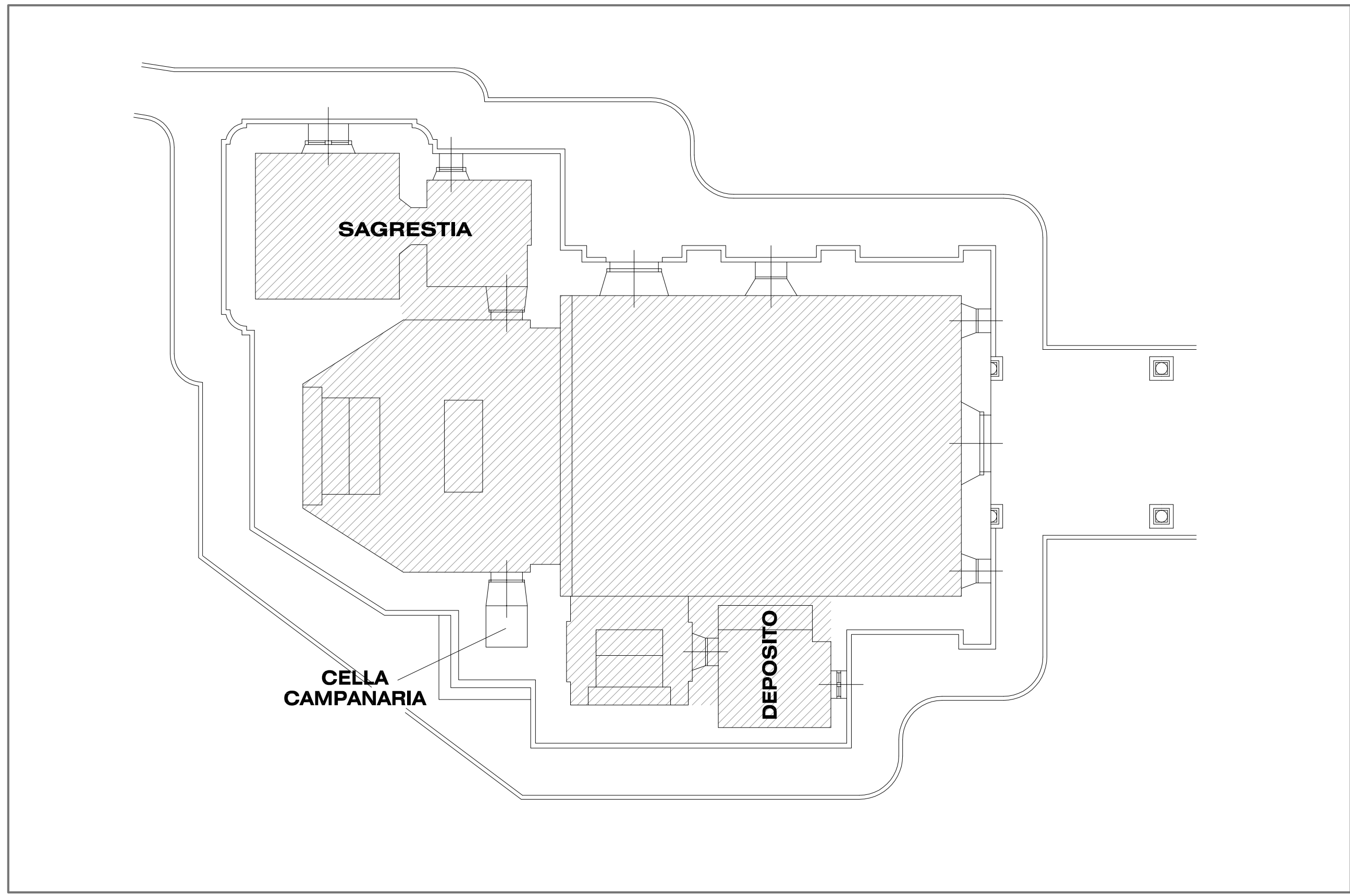



Estratto aerofotogrammetrico scala 1:2000

LEGENDA



chiesa



 s.l.p. chiesa 160 mq

Pianta piano terra scala 1:100



Chiesa del Santo Redentore

Indirizzo via Redentore -Canè

Categoria Piano dei Servizi SP2

PROPRIETA'

Pubblico

Privato ente ecclesiastico

Soggezione

FUNZIONE

Categoria servizi religiosi

Tipologia Edificio per il culto

Funzione secondari

Funzione accessori

Punteggio 3-4 classe C

Giudizio CLASSE C (4)

DATI DIMENSIONALI (mq)

Sup.catastale non determinata

Sup. reale 242 mq

S.l.p. 104 mq

Sup. pert. esterna 86 mq

Sup. totale **190 mq**

VINCOLI PAESAGGISTICI

art.10 D.lgs 22 gennaio 2004 n.42 e P.T.C.P.

VINCOLI AMMINISTRATIVI

vincolo idrogeologico

FATTIBILITA' GEOLOGICA

classe 3

ZONIZZAZIONE ACUSTICA

classe III

PIANO PROTEZIONE CIVILE

ACCESSIBILITA' - FRUIZIONE Punteggio

Accessibilità diretta 1

Fruibilità ad orari ridotti 1

Bacino di utenza comunale 1

Servizi disponibili percorso pedonale 2

Punteggio 5-6 classe B

Giudizio CLASSE B (3)

QUALIFICAZIONE ENERGETICA

classe

Attestato certificazione Energetica

si parz. no non prev.

CONSERVAZIONE EDILIZIA Punteggio

Stato buono 2

GRADO DI SICUREZZA

CONFORMITA' Punteggio

Norme antisismiche 0
si parz. no non prev.

Barriere architettoniche 0
si parz. no non prev.

Impianti elettrici 0,5
si parz. no non prev.

Impianti idro-termo-sanitari 0
si parz. no non prev.

Impianto antincendio 0
si parz. no non prev.

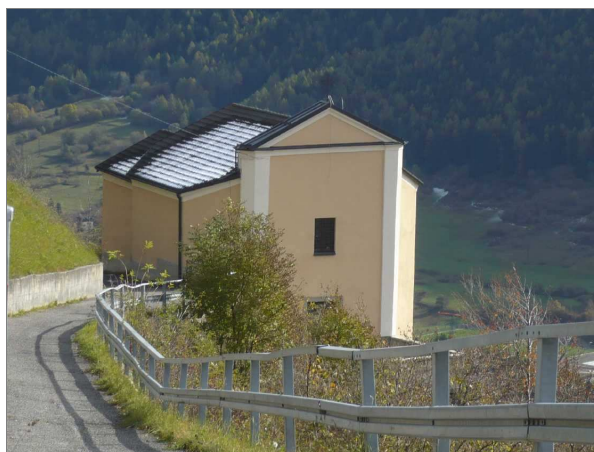
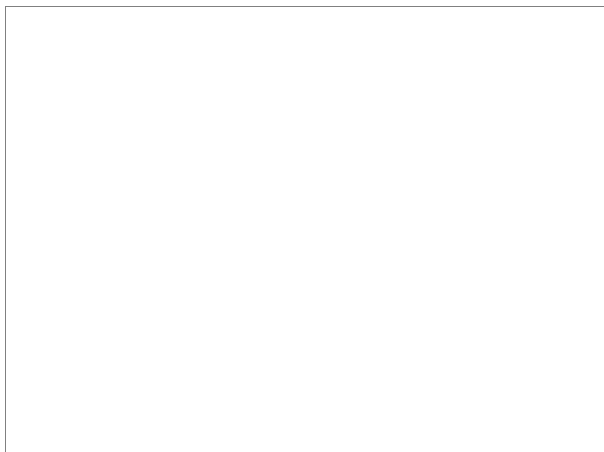
Impianto ascensore
si parz. no non prev.

Punteggio 1-3 classe D

Giudizio CLASSE D (3)

SINTESI QUALITATIVA

Giudizio qualitativo sugli spazi **(10-14) CLASSE C**





DOTAZIONI

Dotazione minima	chiesa e sagrestia	X
Dotazioni interne	servizi igienici	
Dotazioni esterne	sagrato	X
	campanile	
Impianti tecnologici	sistema audio	
	riscaldamento	
Pregio	edificio storico e/o architettonico	X
Dotazioni aggiuntive	Appartamento custode	

NECESSITA' INTERVENTI - POTENZIALITA' E PREVISIONI

POTENZIALITA' E PREVISIONI	opere	costo stimato opere [€]	costo stimato oneri fiscali, spese tecniche, imprevisti [€]	costo stimato totale [€]
Adeguamento barriere architettoniche				
Impianto antincendio				
Adeguamento alle norme antisismiche *				
Manutenzione facciate				

* L'esatta entità dell'investimento puo' essere determinata solo in seguito all'esecuzione delle verifiche tecniche necessarie.

Costo totale necessità interventi [€]

Costo totale potenzialità e previsioni [€]

120.000,00



Comune di
Vione
Provincia di Brescia

CHIESA DEL S. REDENTORE

R 5

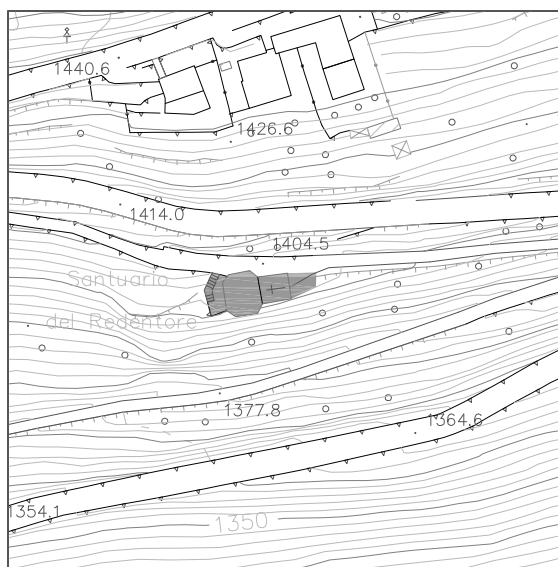
STATO DI FATTO

studio associato arch. G. Cigognetti - arch. M. Piccardi - ing. C. Vitale - località S.Polo - Lonato d/G (BS)

Superficie catastale:	non determinata
Superficie adibita a chiesa:	242 mq
Superficie lorda di pavimento adibita a chiesa:	104 mq
Superficie pertinenziale esterna:	86 mq
Superficie totale:	190 mq



Estratto mappa catastale foglio n. 22 scala 1:2000



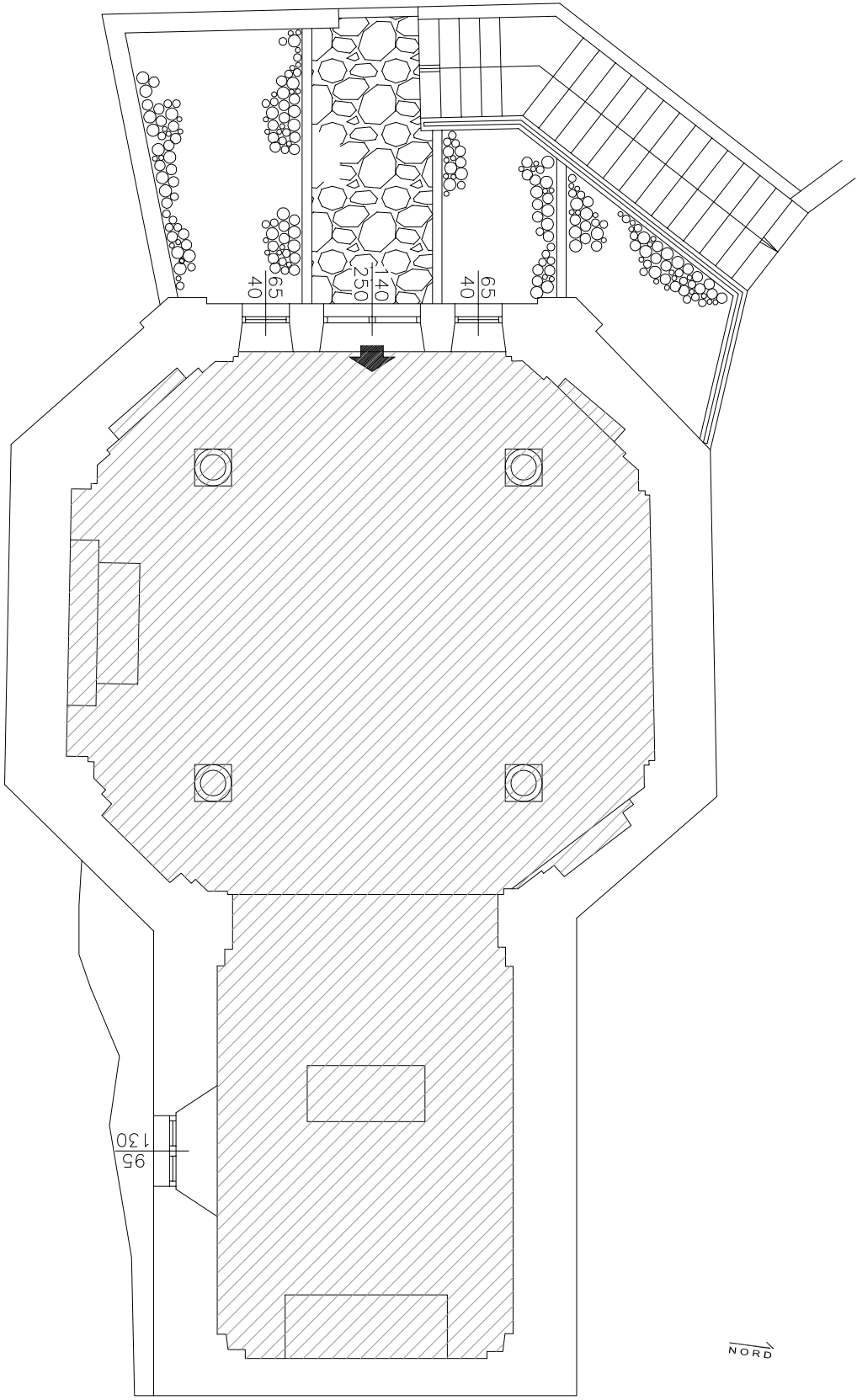
Estratto aerofotogrammetrico scala 1:2000

LEGENDA



chiesa

R 5.1



s.l.p. chiesa 104 mq

Pianta piano terra scala 1:100



Oratorio e casa parrocchiale

Indirizzo Vione - via San Remigio, n.10

Categoria Piano dei Servizi SP2

PROPRIETA'

Pubblico

Privato ente ecclesiastico

Soggezione

FUNZIONE

Categoria servizi religiosi

Tipologia oratorio

Funzione secondari

Funzione accessori casa parrocchiale

Punteggio 3-4 classe C

Giudizio CLASSE C (4)

DATI DIMENSIONALI (mq)

Sup.catastale non determinata

Sup. reale 227 mq

S.l.p. 472 mq

Sup. pert. esterna 40 mq

Sup. totale 512 mq

VINCOLI PAESAGGISTICI

art.10, 136 e 142 D.lgs 22 gennaio 2004 n.42 e P.T.C.P.

VINCOLI AMMINISTRATIVI

FATTIBILITA' GEOLOGICA

classe 2

ZONIZZAZIONE ACUSTICA

classe III

PIANO PROTEZIONE CIVILE

edificio vulnerabile

ACCESSIBILITA' - FRUIZIONE Punteggio

Accessibilità diretta 1

Fruibilità parziale 1

Bacino di utenza comunale 1

Servizi disponibili 2
parcheggio,cimitero,chiesa,sede alpini

Punteggio 5-6 classe B

Giudizio CLASSE B (3)

QUALIFICAZIONE ENERGETICA

classe

Attestato certificazione Energetica

si parz. no non prev.

CONSERVAZIONE EDILIZIA Punteggio

Stato buono 2

GRADO DI SICUREZZA

CONFORMITA' Punteggio

Norme antisismiche 0
si parz. no non prev.

Barriere architettoniche 0
si parz. no non prev.

Impianti elettrici 0
si parz. no non prev.

Impianti idro-termo-sanitari 0
si parz. no non prev.

Impianto antincendio 0
si parz. no non prev.

Impianto ascensore 0
si parz. no non prev.

Punteggio 1-3 classe D

Giudizio CLASSE D (3)

SINTESI QUALITATIVA

Giudizio qualitativo sugli spazi (10-14) CLASSE C





DOTAZIONI

Dotazione minima	aule con servizi igienici	X
Dotazioni interne	bar / punto ristoro	
	archivio	X
	saloni multiuso	X
	spogliatoi	
Dotazioni esterne	aree esterne attrezzate	
	attrezzature sportive	
Prestazioni aggiuntive	doposcuola/ grest estivo	

NECESSITA' INTERVENTI - POTENZIALITA' E PREVISIONI

POTENZIALITA' E PREVISIONI	opere	costo stimato opere [€]	costo stimato oneri fiscali, spese tecniche, imprevisti [€]	costo stimato totale [€]
Adeguamento barriere architettoniche				
Impianto antincendio				
Adeguamento impianto idro-termo-sanitario				
Adeguamento alle norme antisismiche *				
Manutenzione facciate				

* L'esatta entità dell'investimento può essere determinata solo in seguito all'esecuzione delle verifiche tecniche necessarie.

Costo totale necessità interventi [€]

Costo totale potenzialità e previsioni [€]

20.000,00



Comune di
Vione
Provincia di Brescia

ORATORIO, CASA PARROCCHIALE Vione

R 6

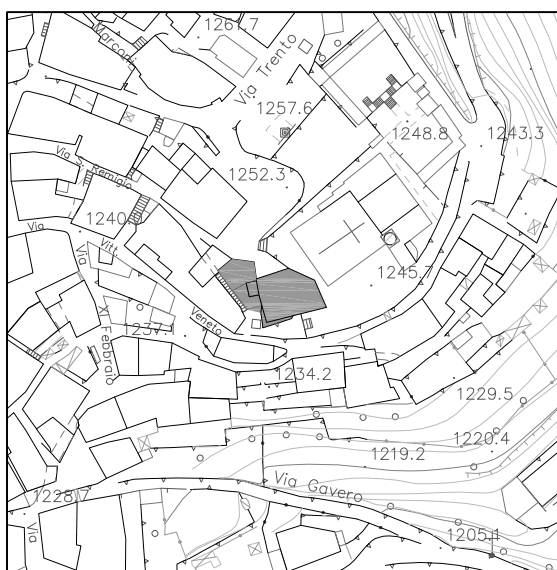
STATO DI FATTO

studio associato arch. G. Cigognetti - arch. M. Piccardi - ing. C. Vitale - località S.Polo - Lonato d/G (BS)

Superficie catastale:	non determinata
Superficie adibita a oratorio-casa parrocchiale:	227 mq
Superficie lorda di pavimento adibita a oratorio:	98 mq
Superficie lorda di pavimento adibita a casa parrocchiale:	374 mq
Superficie pertinenziale esterna:	40 mq
Superficie totale:	512 mq




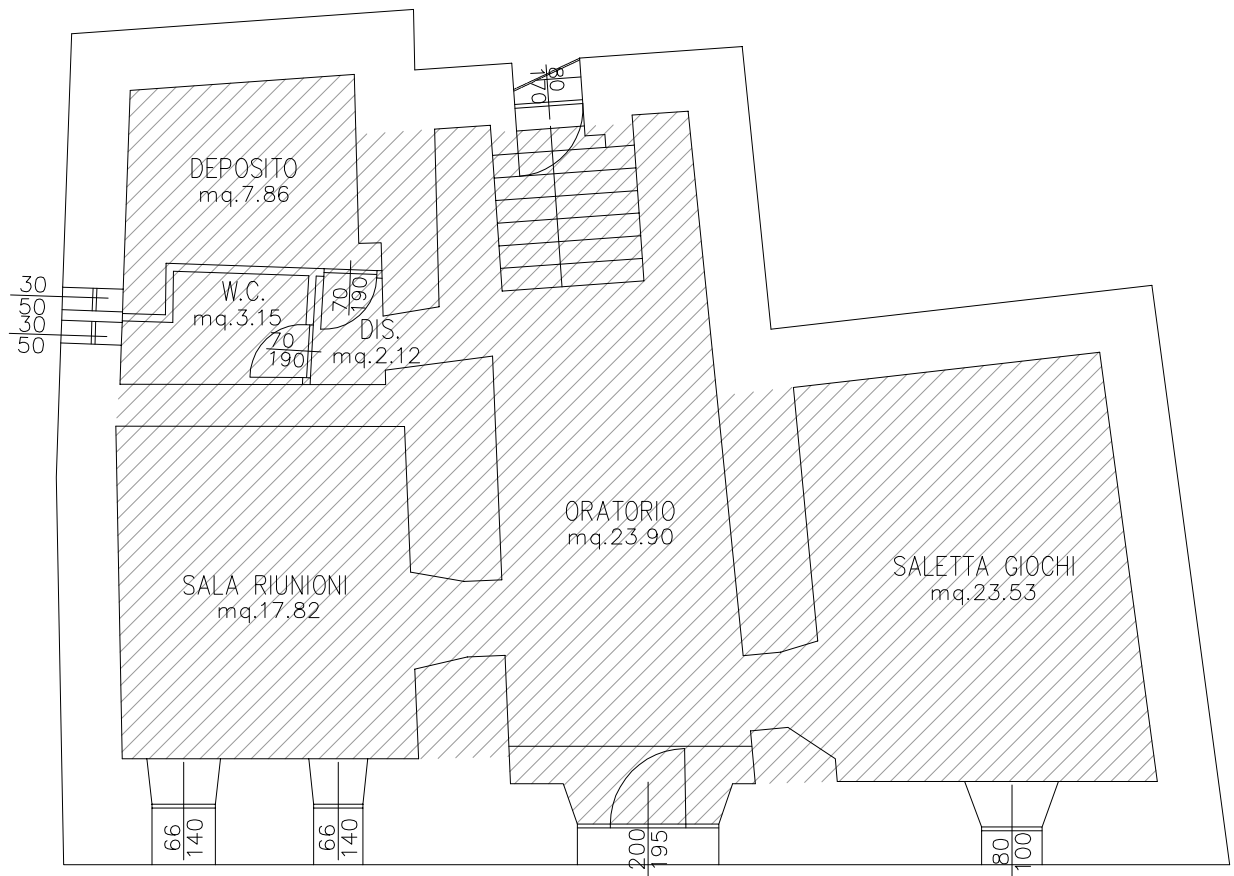
Estratto mappa catastale foglio n. 25 scala 1:2000




Estratto aerofotogrammetrico scala 1:2000

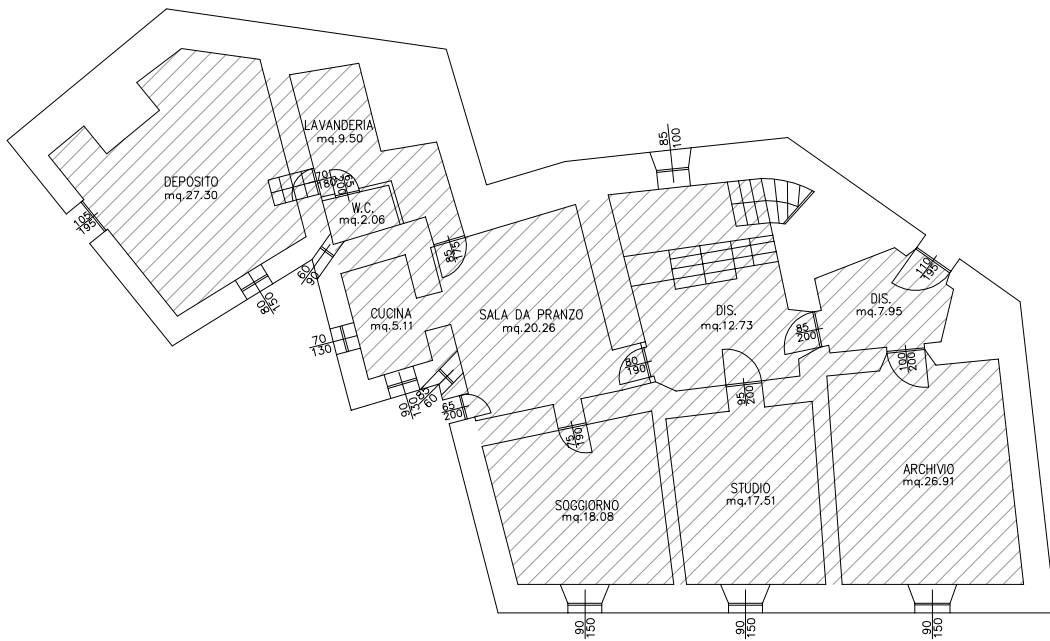
LEGENDA

 casa parrocchiale
oratorio



 s.l.p. oratorio 98 mq

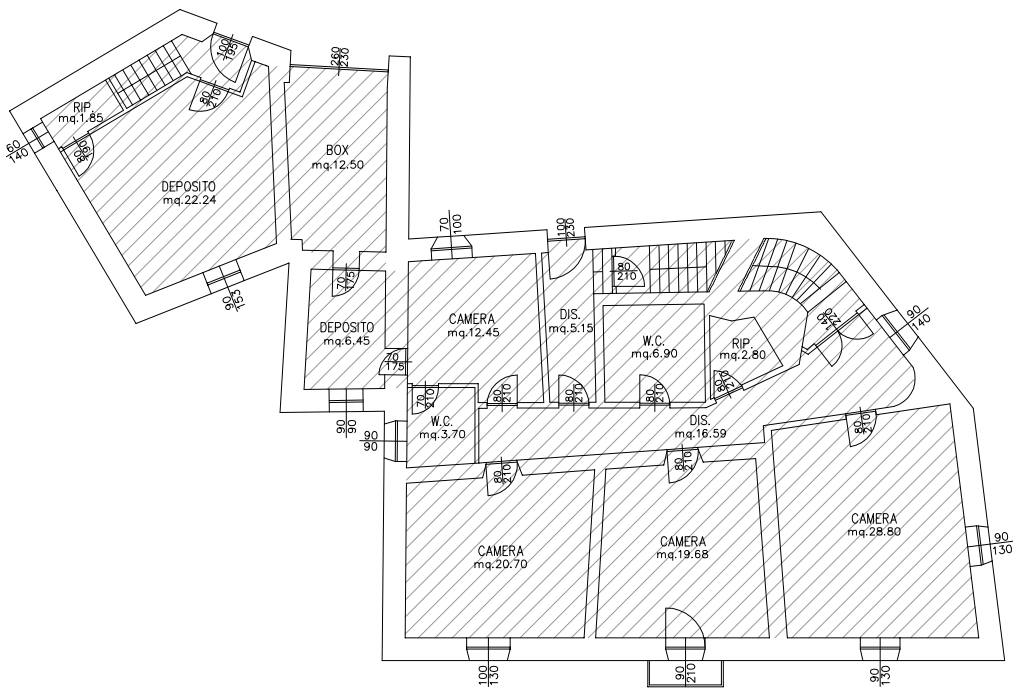
Pianta piano semi-interrato scala 1:100



s.l.p. casa parrocchiale 180 mq

Pianta piano terra scala 1:200



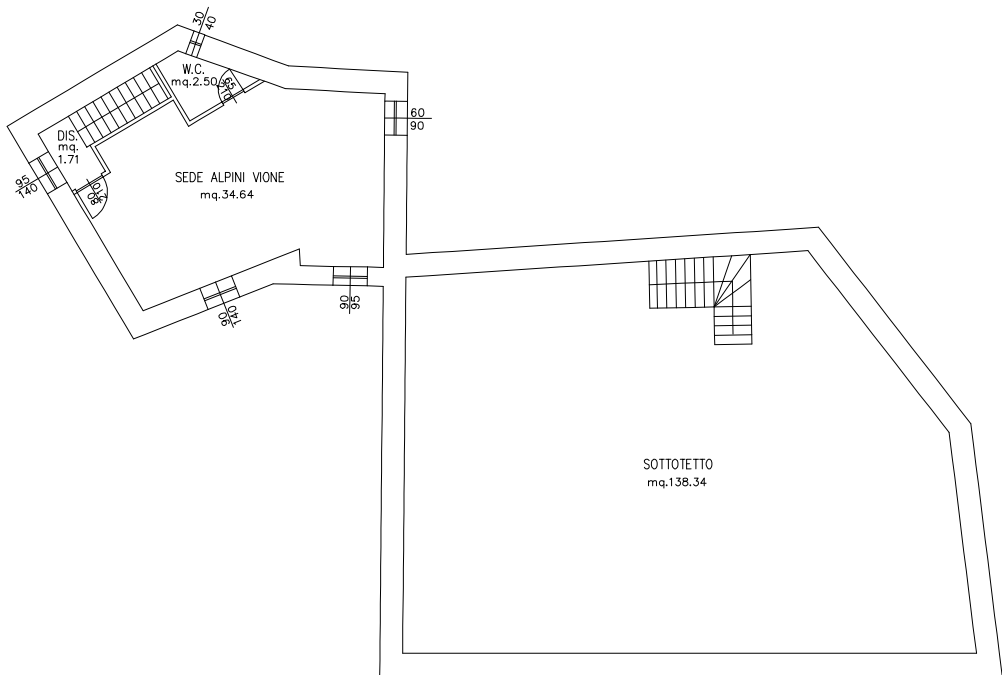


s.l.p. casa parrocchiale 194 mq

Pianta piano primo scala 1:200



R 6.4



NORD ↑

Pianta piano sottotetto scala 1:200

STATO DI PROGETTO

SERVIZI RELIGIOSI - STATO DI PROGETTO (RP)

ID	NOME SERVIZIO	PROPRIETA'		NECESSITA' DI INTERVENTI	COSTO TOT NECESSITA' INTERVENTI [€]
1	Spazi aggregazione e struttura per l'ospitalità	ente comunale (map.52)	ente ecclesiastico	Restauro della ex chiesa di San Sebastiano con realizzazione di spazi polifunzionali da adibire a centro sociale, oratorio e ostello, (spesa prevista a carico dell'ente ecclesiastico 700.000,00 euro)	



Spazi aggregazione e struttura per l'ospitalità

Indirizzo Vione - Via San Remigio
Categoria Piano dei Servizi SP1.1

PROPRIETA'

Pubblico ente comunale (map.52)

Privato ente ecclesiastico

Soggezione

FUNZIONE

Categoria servizi religiosi

Tipologia spazi aggregazione struttura per l'ospitalità

Funzione secondari

Funzione accessori

DATI DIMENSIONALI

Sup.catastale	non determinata	(mq)
Sup. reale	605 mq	
S.l.p.	265 mq	
Sup. esterna	412 mq	
Sup. totale	677 mq	

VINCOLI PAESAGGISTICI

art. 10, 136 e parte 142 D.Lgs. 22 gennaio 2004, n.42

VINCOLI AMMINISTRATIVI

cimiteriale(parte)

FATTIBILITA' GEOLOGICA

classe 2

ZONIZZAZIONE ACUSTICA

classe III

PIANO PROTEZIONE CIVILE

ACCESSIBILITA'- FRUIZIONE

Accessibilità	diretta
Fruibilità	parziale
Bacino di utenza	comunale
Servizi disponibili	servi religiosi, amministrativi, sanitari, parcheggio

INTERVENTI

Restauro della ex chiesa di San Sebastiano con realizzazione di spazi polifunzionali da adibire a centro sociale, oratorio e ostello, (spesa prevista a carico dell'ente ecclesiastico 700.000,00 euro)

Costo totale necessità interventi [€]

Costo totale potenzialità e previsioni [€]



Comune di
Vione
Provincia di Brescia

SPAZI DI AGGREGAZIONE E STRUTTURA PER L'OSPITALITA'

ex chiesa di San Sebastiano
IN PROGETTO

R 1P

studio associato arch. G. Cigognetti - arch. M. Piccardi - ing. C. Vitale - località S.Polo - Lonato d/G (BS)

Superficie catastale: non determinata

**Superficie adibita a spazi di aggregazione
e struttura per l'ospitalità: 605 mq**

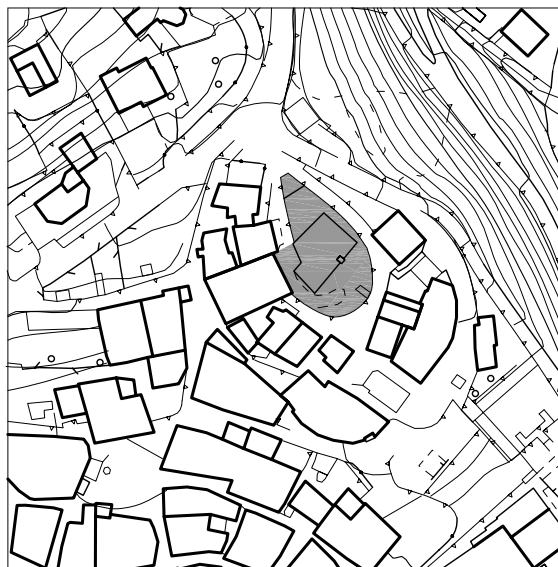
Superficie lorda di pavimento (totale): 265 mq

Superficie pertinenziale esterna: 412 mq

Superficie totale: 677 mq




Estratto mappa catastale foglio n. 25 scala 1:2000

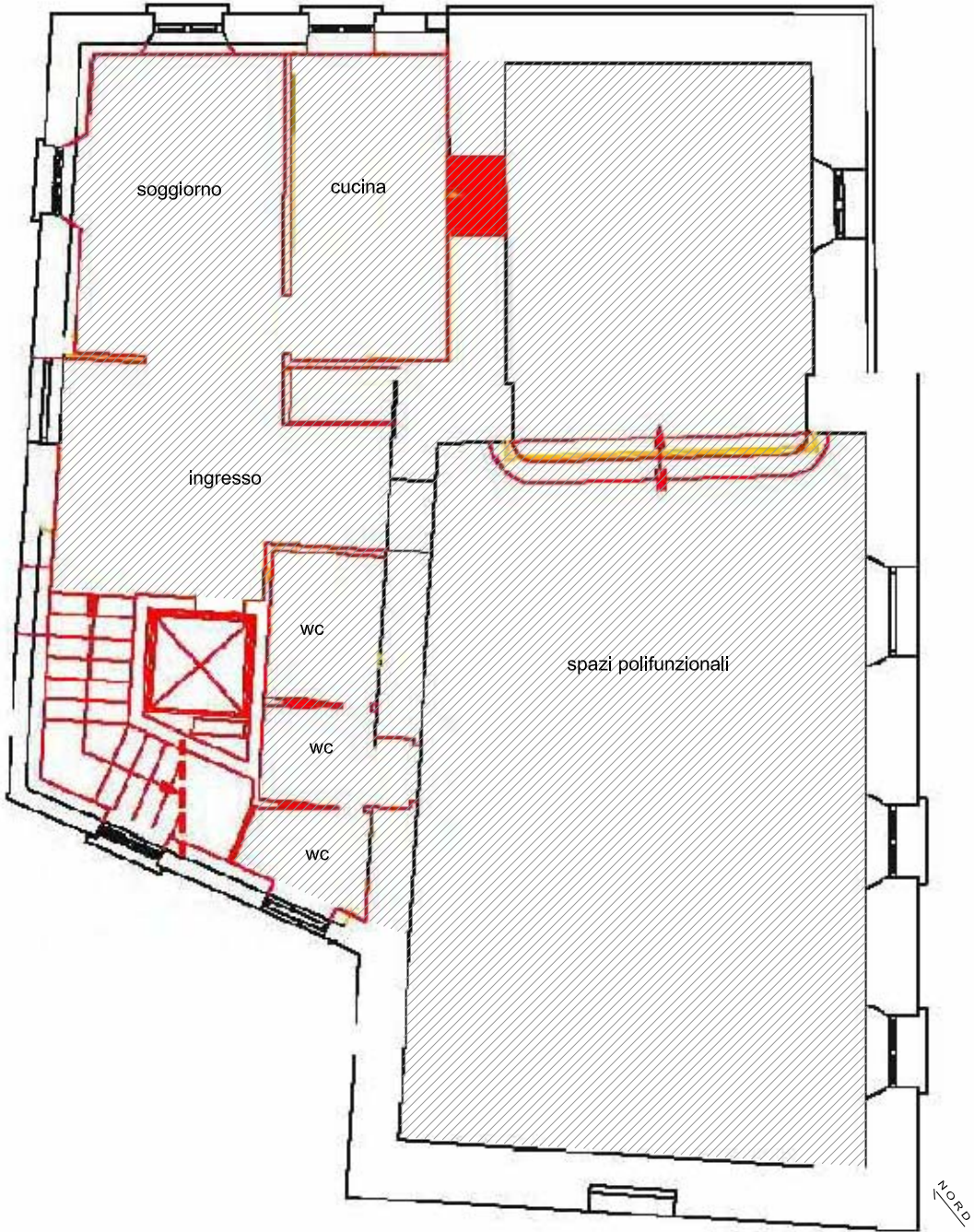


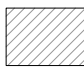
Estratto aerofotogrammetrico scala 1:2000

LEGENDA

 spazi di aggregazione
e struttura per l'ospitalità

R 1.1P

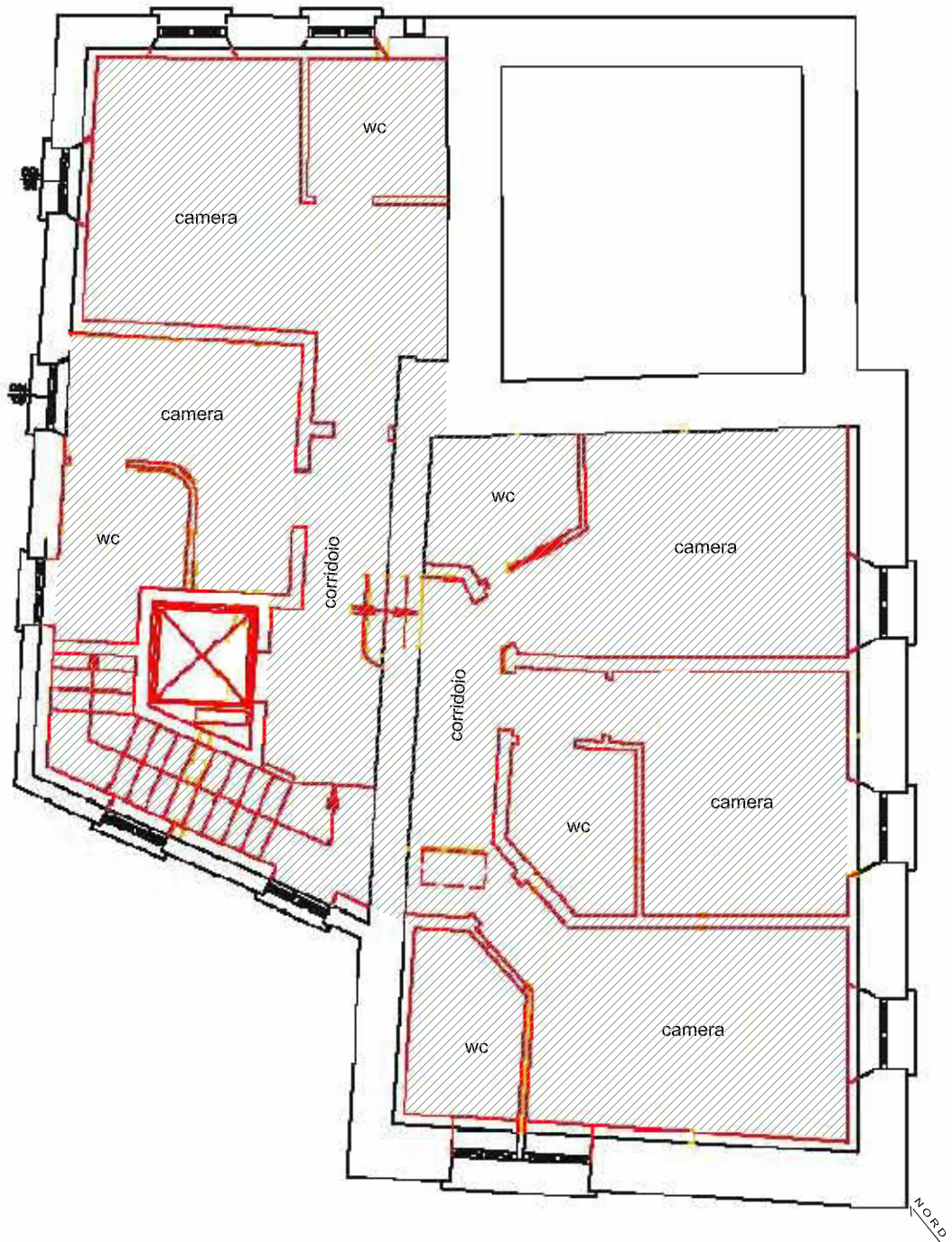


 s.l.p. spazi di aggregazione mq. 145

Pianta piano terra

scala 1:100

R 1.2P



s.l.p. spazi di aggregazione mq. 120

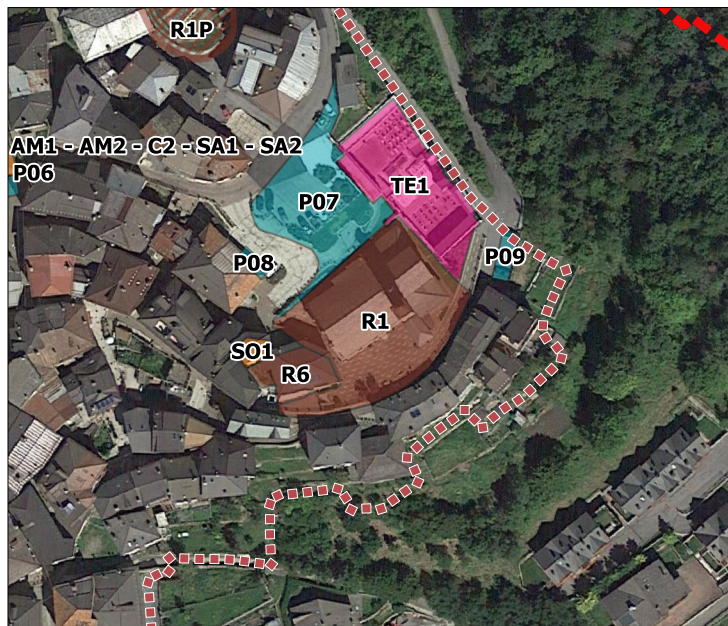
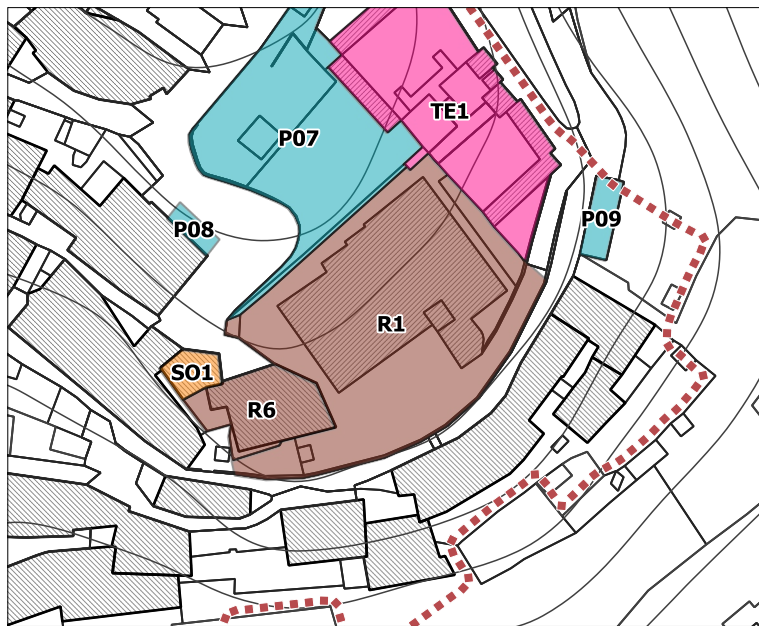
Pianta piano primo

scala 1:100

Identificativo: R1

Categoria: SP2_Servizi religiosi

Tipologia servizio: R_servizi religiosi



Identificazione

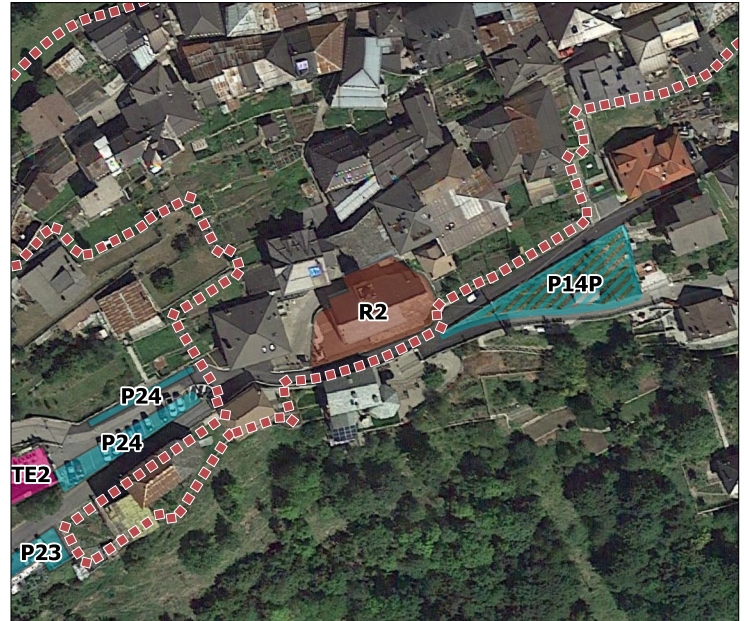
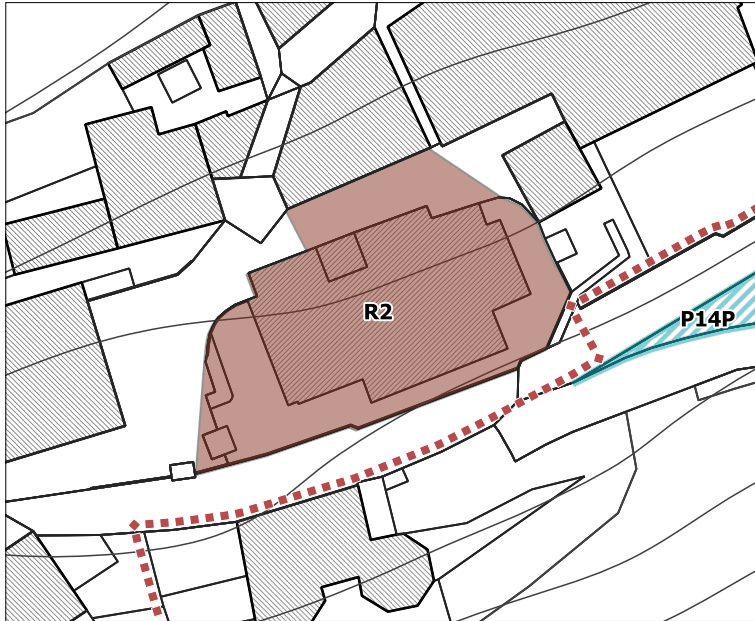
Denominazione: Chiesa di San Remigio

Superficie (mq): 1509

Identificativo: R2

Categoria: SP2_Servizi religiosi

Tipologia servizio: R_servizi religiosi



Identificazione

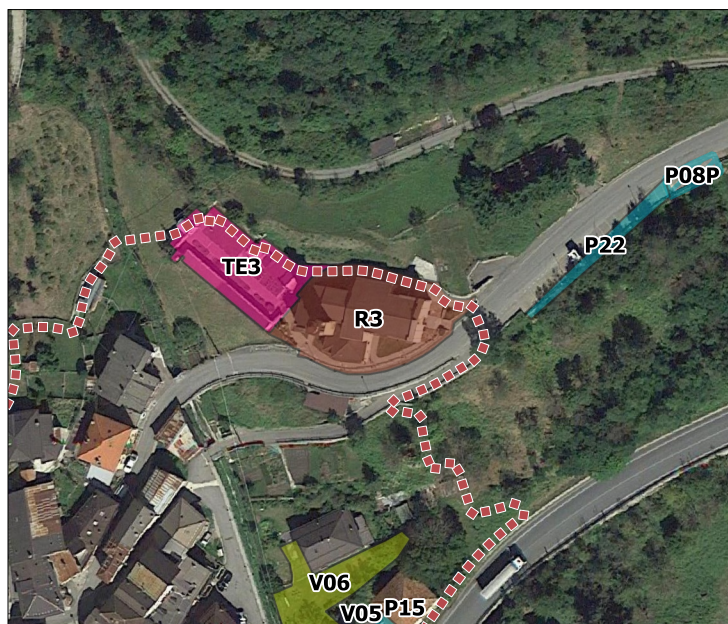
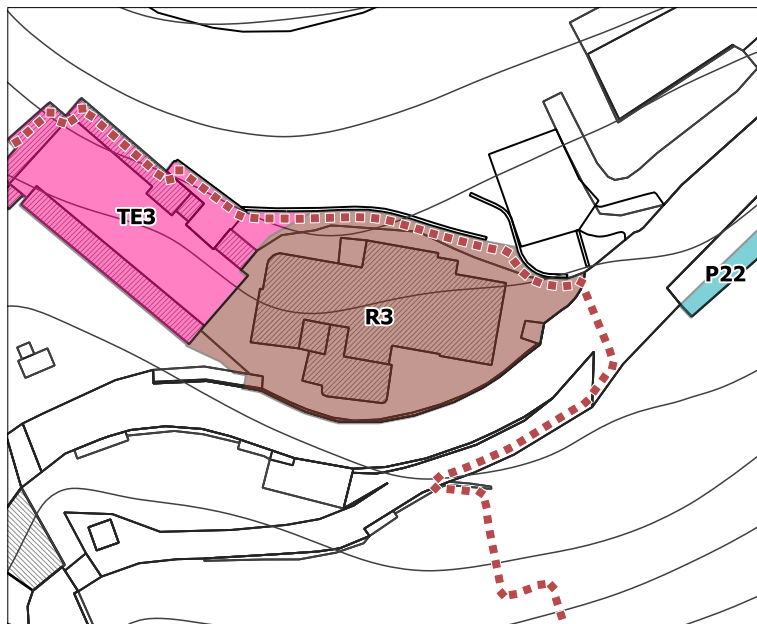
Denominazione: Chiesa di San Gregorio

Superficie (mq): 613

Identificativo: R3

Categoria: SP2_Servizi religiosi

Tipologia servizio: R_servizi religiosi



Identificazione

Denominazione: Chiesa di San Giacomo Apostolo

Superficie (mq): 1044

Identificativo: R4

Categoria: SP2_Servizi religiosi

Tipologia servizio: R_servizi religiosi



Identificazione

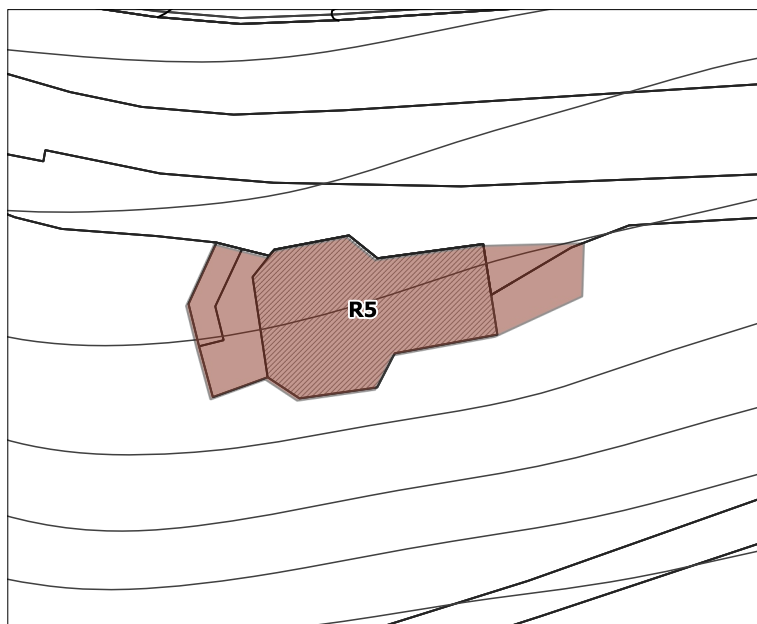
Denominazione: Santuario della Madonna di Cortaiolo

Superficie (mq): 892

Identificativo: R5

Categoria: SP2_Servizi religiosi

Tipologia servizio: R_servizi religiosi



Identificazione

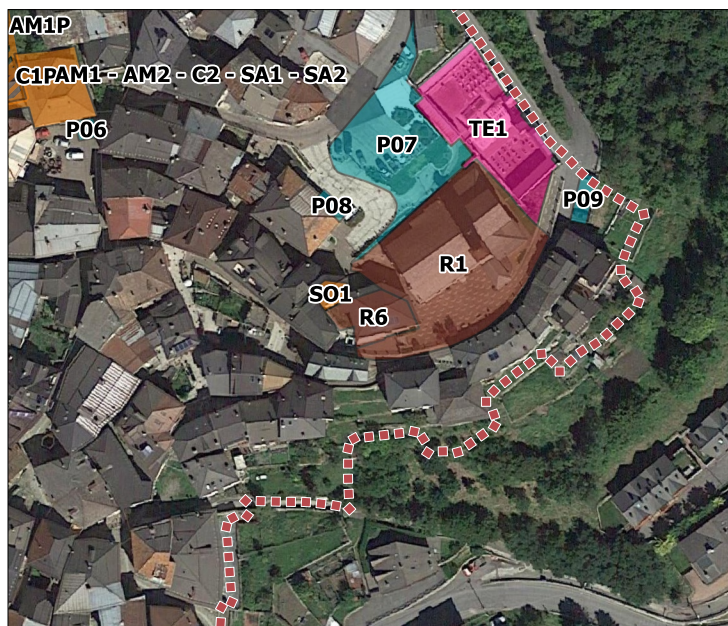
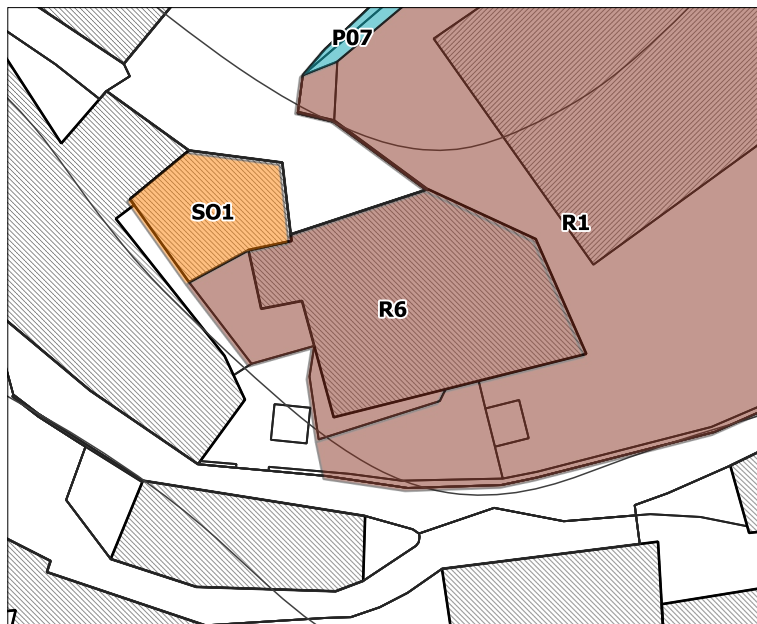
Denominazione: Chiesa del Santo Redentore

Superficie (mq): 242

Identificativo: R6

Categoria: SP2_Servizi religiosi

Tipologia servizio: R_servizi religiosi



Identificazione

Denominazione: Oratorio e casa parrocchiale

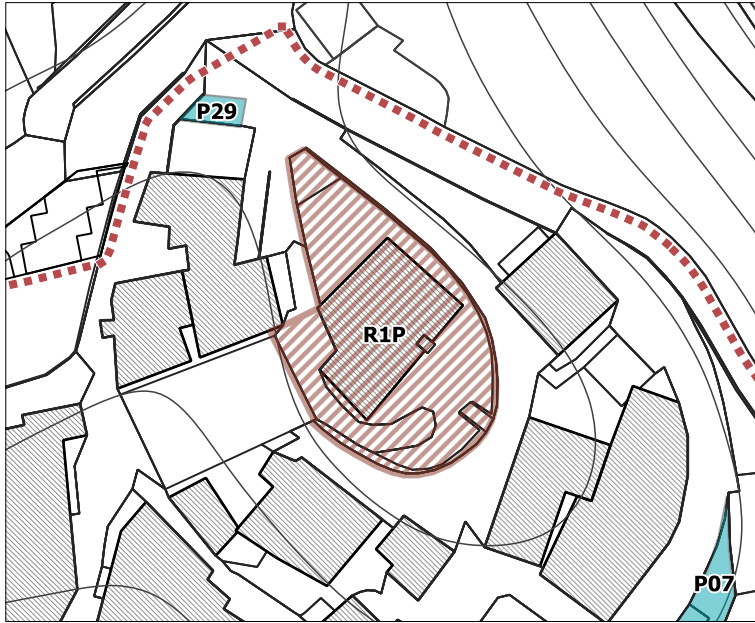
Superficie (mq): 224

SERVIZI IN PROGETTO

Identificativo: R1P

Categoria: SP2_Servizi religiosi

Tipologia servizio: R_servizi religiosi



Identificazione

Denominazione: Spazi di aggregazione e struttura per l'ospitalita'

Superficie (mq): 606