



PIANO DI GOVERNO DEL TERRITORIO

PIANO DEI SERVIZI

ing. Mauro Testini - *Sindaco*
dott. Onofrio Caforio - *Segretario comunale*
arch. Giovanni Cigognetti - *Progettista*

arch. Lucia Massioli - *collaboratore*
Livio Cassa - *grafica*

SERVIZI SANITARI

STATO DI FATTO

allegato: **SA**

fase: APPROVAZIONE

data: marzo 2013

aggiornamenti:

ADOZIONE:	<i>Delibera consigliare</i>	<i>n. 10</i>	<i>del 24 aprile 2013</i>
ESAME OSSERVAZIONI:	<i>Delibera consigliare</i>	<i>n. 42</i>	<i>del 13 dicembre 2013</i>
APPROVAZIONE:	<i>Delibera consigliare</i>	<i>n. 42</i>	<i>del 13 dicembre 2013</i>

Studio associato arch. Giovanni Cigognetti • arch. Michele Piccardi • ing. Clara Vitale • Lonato d/G (Bs)
località San Polo • tel. 030-9913807 • fax 030-9913682 • e-mail studio@cipivi.it

Tutti i diritti di riproduzione e rielaborazione sono riservati.

SERVIZI SANITARI (SA) - STATO DI FATTO

ID	NOME SERVIZIO	GIUDIZIO QUALITATIVO SUGLI SPAZI	NECESSITA' DI INTERVENTI	COSTO TOT NECESSITA' INTERVENTI [€]	POTENZIALITA' E PREVISIONI	COSTO TOT POTENZIALITA' E PREVISIONI [€]
1	Ambulatorio - Vione	(10-14) CLASSE C	Vedi fascicolo AM; scheda AM1			
2	Dispensario farmaceutico	(10-14) CLASSE C	Vedi fascicolo AM; scheda AM1			
3	Ambulatorio - Stadolina	(10-14) CLASSE C	Perizia statica	4.180,00		
4	Ambulatorio - Canè	(10-14) CLASSE C	Perizia statica	3.960,00		



Ambulatorio - Vione

Indirizzo Vione - Piazza Vittoria n.1

Categoria Piano dei Servizi SP1.1

PROPRIETA'

Pubblico ente comunale

Privato

Soggezione

FUNZIONE

Categoria servizi sanitari

Tipologia studio medico

Funzione secondaria

Funzione accessori parcheggio, poste, dispensario farmaceutico

Punteggio 3-4 classe C

Giudizio CLASSE C (4)

DATI DIMENSIONALI (mq)

Sup.catastale non determinata

Sup. reale 387 mq

S.l.p. 56 mq

Sup. pert. esterna

Sup. totale 56 mq

VINCOLI PAESAGGISTICI

art. 10 e 136 D.lgs 22 gennaio 2004 n.42

VINCOLI AMMINISTRATIVI

FATTIBILITA' GEOLOGICA

classe 2

ZONIZZAZIONE ACUSTICA

classe III

PIANO PROTEZIONE CIVILE

edificio strategico

ACCESSIBILITA' - FRUIZIONE Punteggio

Accessibilità diretta 1

Fruibilità ad orari ridotti 1

Bacino di utenza comunale 1

Servizi disponibili 2
parcheggio, poste, dispensario farmaceutico

Punteggio 5-6 classe B

Giudizio CLASSE B (3)

QUALIFICAZIONE ENERGETICA

classe G

Attestato certificazione Energetica

si parz. no non prev.

CONSERVAZIONE EDILIZIA Punteggio

Stato buono 2

GRADO DI SICUREZZA

CONFORMITA' Punteggio

Norme antisismiche 0
si parz. no non prev.

Barriere architettoniche 1,5
si parz. no non prev.

Impianti elettrici 1,5
si parz. no non prev.

Impianti idro-termo-sanitari 1
si parz. no non prev.

Impianto antincendio 0
si parz. no non prev.

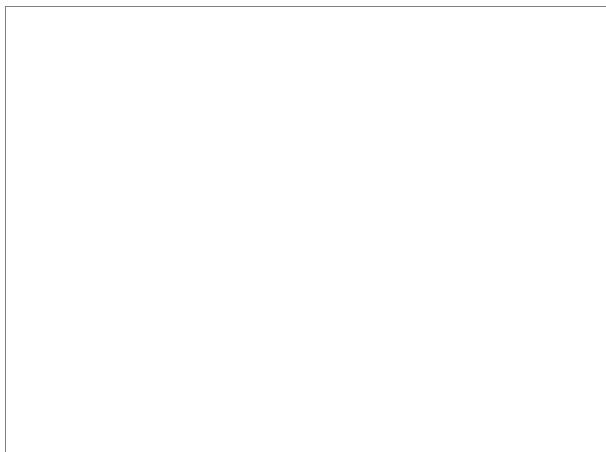
Impianto ascensore
si parz. no non prev.

Punteggio 4- 6 classe C

Giudizio CLASSE C (6)

SINTESI QUALITATIVA

Giudizio qualitativo sugli spazi **(10-14) CLASSE C**





DOTAZIONI

Dotazione minima	ambulatorio/ sale d'aspetto/ servizi igienici	X
Dotazioni aggiuntive	reception / centralino / punto informazioni	
	laboratorio analisi	
	punto ristoro	
Prestazioni aggiuntive	poliambulatorio	
	servizio psichiatrico / disabili	
	orario flessibile	

NECESSITA' INTERVENTI - POTENZIALITA' E PREVISIONI

NECESSITA' INTERVENTI	opere	costo stimato opere [€]	costo stimato oneri fiscali, spese tecniche, imprevisti [€]	costo stimato totale [€]
vedi fascicolo AM scheda AM1				

Costo totale necessità interventi [€]

Costo totale potenzialità e previsioni [€]



Comune di
Vione
Provincia di Brescia

AMBULATORIO

Piazza Vittoria 1

STATO DI FATTO

SA

1

studio associato arch. G. Cigognetti - arch. M. Piccardi - ing. C. Vitale - località S.Polo - Lonato d/G (BS)

Superficie catastale: non determinata

Superficie adibita ad ambulatorio: 387 mq

Superficie lorda di pavimento (totale): 56 mq

Superficie pertinenziale esterna: 0 mq

Superficie totale: 56 mq



Estratto mappa catastale foglio n. 25

scala 1:2000



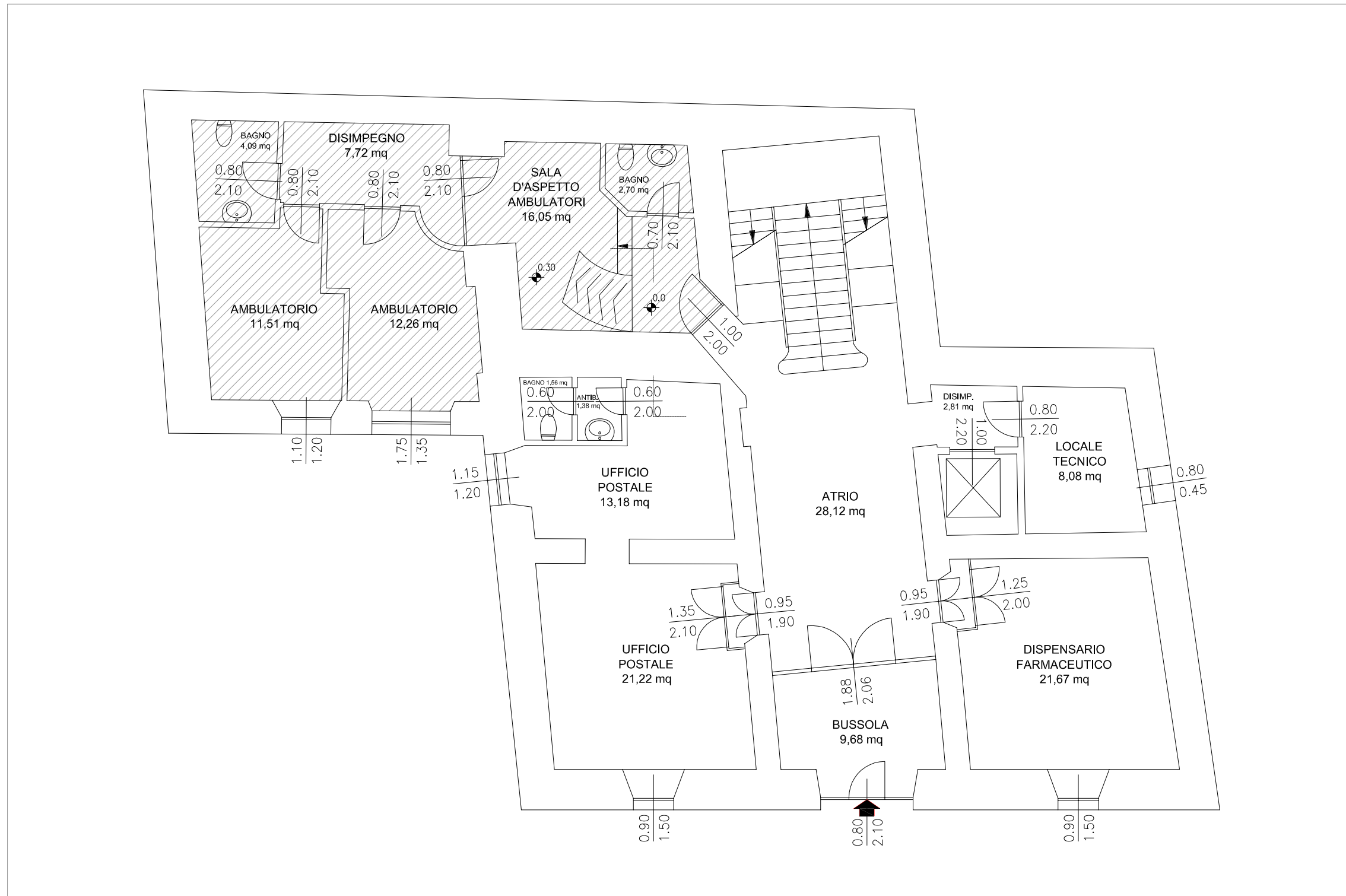
Estratto aerofotogrammetrico


scala 1:2000

LEGENDA



ambulatorio



 s.l.p. ambulatorio medico mq. 56



Dispensario farmaceutico

Indirizzo Vione - Piazza Vittoria n.1

Categoria Piano dei Servizi SP1.1

PROPRIETA'

Pubblico ente comunale

Privato

Soggezione

FUNZIONE

Categoria servizi sanitari

Tipologia Dispensario farmaceutico

Funzione secondaria

Funzione accessori parcheggio, municipio, poste, ambulatorio

Punteggio 3-4 classe C

Giudizio CLASSE C (4)

DATI DIMENSIONALI (mq)

Sup.catastale non determinata

Sup. reale 387 mq

S.l.p. 21 mq

Sup. pert. esterna

Sup. totale 21 mq

VINCOLI PAESAGGISTICI

art. 10 e 136 D.lgs 22 gennaio 2004 n.42

VINCOLI AMMINISTRATIVI

FATTIBILITA' GEOLOGICA

classe 2

ZONIZZAZIONE ACUSTICA

classe III

PIANO PROTEZIONE CIVILE

edificio strategico

ACCESSIBILITA' - FRUIZIONE Punteggio

Accessibilità diretta 1

Fruibilità ad orari ridotti 1

Bacino di utenza comunale 1

Servizi disponibili 2
parcheggio, municipio, poste, ambulatorio

Punteggio 5-6 classe B

Giudizio CLASSE B (3)

QUALIFICAZIONE ENERGETICA

classe G

Attestato certificazione Energetica

si parz. no non prev.

CONSERVAZIONE EDILIZIA Punteggio

Stato buono 2

GRADO DI SICUREZZA

CONFORMITA' Punteggio

Norme antisismiche 0
si parz. no non prev.

Barriere architettoniche 1,5
si parz. no non prev.

Impianti elettrici 1,5
si parz. no non prev.

Impianti idro-termo-sanitari 0
si parz. no non prev.

Impianto antincendio 0
si parz. no non prev.

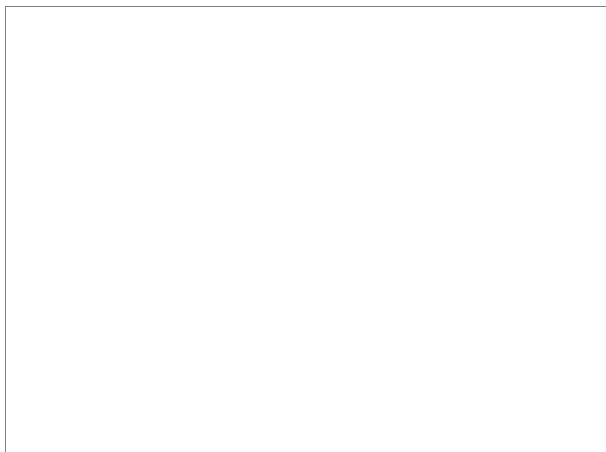
Impianto ascensore
si parz. no non prev.

Punteggio 4- 6 classe C

Giudizio CLASSE C (6)

SINTESI QUALITATIVA

Giudizio qualitativo sugli spazi (10-14) CLASSE C





DOTAZIONI

Dotazione minima	ambulatorio/ sale d'aspetto/ servizi igienici	
Dotazioni aggiuntive	reception / centralino / punto informazioni	
	laboratorio analisi	
	punto ristoro	
Prestazioni aggiuntive	poliambulatorio	
	servizio psichiatrico / disabili	
	orario flessibile	

NECESSITA' INTERVENTI - POTENZIALITA' E PREVISIONI

NECESSITA' INTERVENTI	opere	costo stimato opere [€]	costo stimato oneri fiscali, spese tecniche, imprevisti [€]	costo stimato totale [€]
vedi fascicolo AM scheda AM1				

Costo totale necessità interventi [€]

Costo totale potenzialità e previsioni [€]



Comune di
Vione
Provincia di Brescia

DISPENSARIO FARMACEUTICO

Piazza Vittoria
STATO DI FATTO

SA 2

studio associato arch. G. Cigognetti - arch. M. Piccardi - ing. C. Vitale - località S.Polo - Lonato d/G (BS)

Superficie catastale: non determinata

Superficie adibita a dispensario farmaceutico: 387 mq

Superficie lorda di pavimento (totale): 21 mq

Superficie pertinenziale esterna: 0 mq

Superficie totale: 21 mq



Estratto mappa catastale foglio n. 25

scala 1:2000



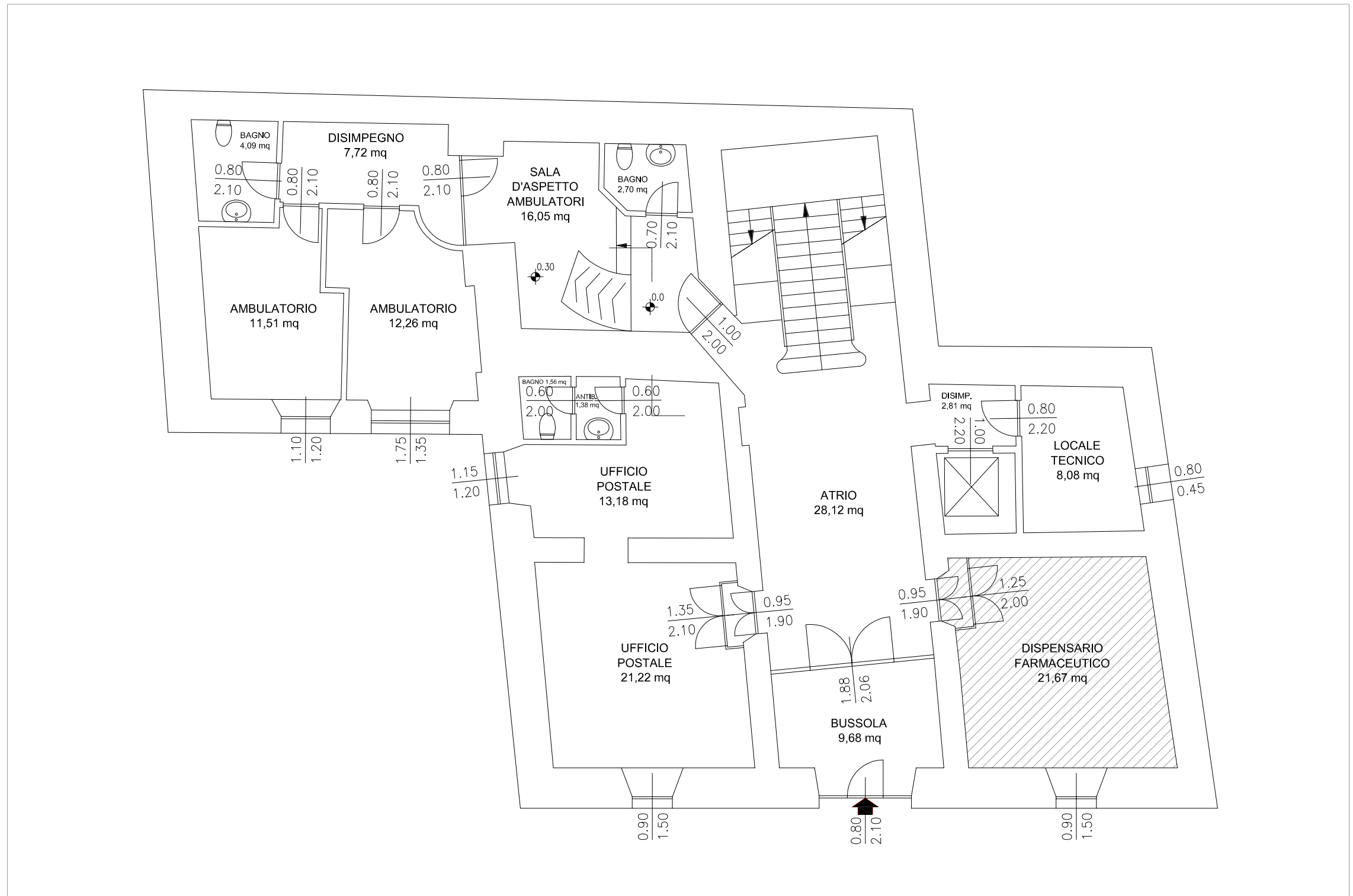
Estratto aerofotogrammetrico

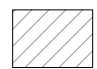
scala 1:2000

LEGENDA



dispensario farmaceutico



 s.l.p. dispensario farmaceutico mq. 21,67



Ambulatorio - Stadolina

Indirizzo via Nazionale n.4 (S.S.42)

Categoria Piano dei Servizi SP1.1

PROPRIETA'

Pubblico ente comunale

Privato

Soggezione

FUNZIONE

Categoria servizi sanitari

Tipologia studio medico

Funzione secondaria

Funzione accessori verde pubblico, parcheggio

Punteggio 3-4 classe C

Giudizio CLASSE C (4)

DATI DIMENSIONALI (mq)

Sup.catastale 36 mq

Sup. reale 121 mq

S.l.p. 66 mq

Sup. pert. esterna

Sup. totale 66 mq

VINCOLI PAESAGGISTICI

art. 10, 136 e 142 D.lgs 22 gennaio 2004 n.42

VINCOLI AMMINISTRATIVI

FATTIBILITA' GEOLOGICA

classe 3 e 4

ZONIZZAZIONE ACUSTICA

classe III

PIANO PROTEZIONE CIVILE

edificio vulnerabile

ACCESSIBILITA' - FRUIZIONE Punteggio

Accessibilità diretta 1

Fruibilità ad orari ridotti 1

Bacino di utenza comunale 1

Servizi disponibili 2

verde pubblico, parcheggio

Punteggio 5-6 classe B

Giudizio CLASSE B (3)

QUALIFICAZIONE ENERGETICA

classe

Attestato certificazione Energetica

si parz. no non prev.

CONSERVAZIONE EDILIZIA Punteggio

Stato buono 2

GRADO DI SICUREZZA

CONFORMITA' Punteggio

Norme antisismiche 0
si parz. no non prev.

Barriere architettoniche 1,5
si parz. no non prev.

Impianti elettrici 1,5
si parz. no non prev.

Impianti idro-termo-sanitari 1
si parz. no non prev.

Impianto antincendio 0,5
si parz. no non prev.

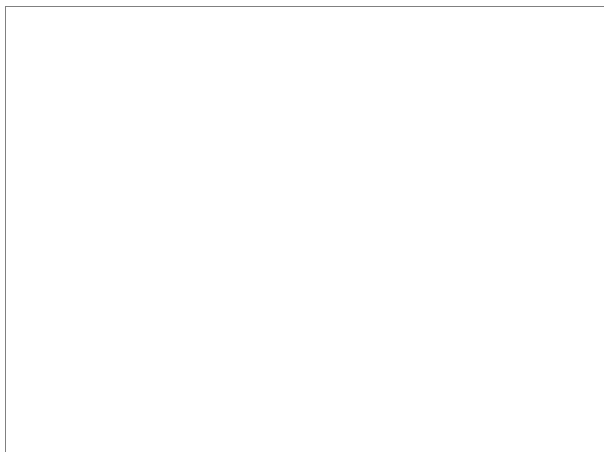
Impianto ascensore 0
si parz. no non prev.

Punteggio 4- 6 classe C

Giudizio CLASSE C (6)

SINTESI QUALITATIVA

Giudizio qualitativo sugli spazi **(10-14) CLASSE C**





DOTAZIONI

Dotazione minima	ambulatorio/ sale d'aspetto/ servizi igienici	X
Dotazioni aggiuntive	reception / centralino / punto informazioni	
	laboratorio analisi	
	punto ristoro	
Prestazioni aggiuntive	poliambulatorio	
	servizio psichiatrico / disabili	
	orario flessibile	

NECESSITA' INTERVENTI - POTENZIALITA' E PREVISIONI

NECESSITA' INTERVENTI	opere	costo stimato opere [€]	costo stimato oneri fiscali, spese tecniche, imprevisti [€]	costo stimato totale [€]
Verifica di idoneità statica e sismica		3800,00	380,00	4180,00
POTENZIALITA' E PREVISIONI				
adeguamento alle norme antisismiche				

* L'esatta entità dell'investimento puo' essere determinata solo in seguito all'esecuzione delle verifiche tecniche necessarie.

Costo totale necessità interventi [€]

4.180,00

Costo totale potenzialità e previsioni [€]



Comune di
Vione
Provincia di Brescia

AMBULATORIO MEDICO

Stadolina - Via Nazionale, 4

STATO DI FATTO

SA 3

studio associato arch. G. Cigognetti - arch. M. Piccardi - ing. C. Vitale - località S.Polo - Lonato d/G (BS)

Superficie catastale: non determinata

Superficie adibita ad ambulatorio: 121 mq

Superficie lorda di pavimento (totale): 66 mq

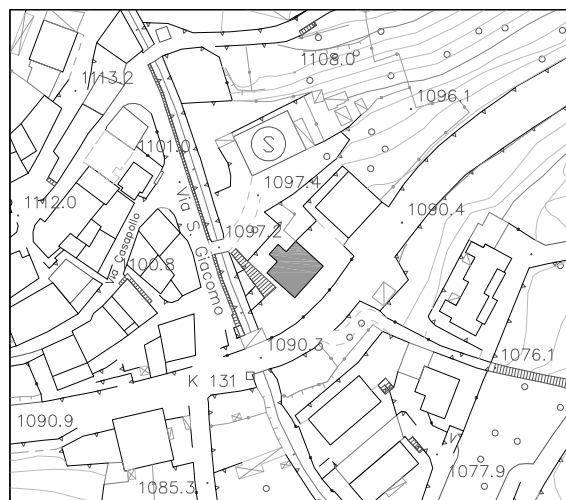
Superficie pertinenziale esterna: 0 mq

Superficie totale: 66 mq



Estratto mappa catastale foglio n. 30

scala 1:2000



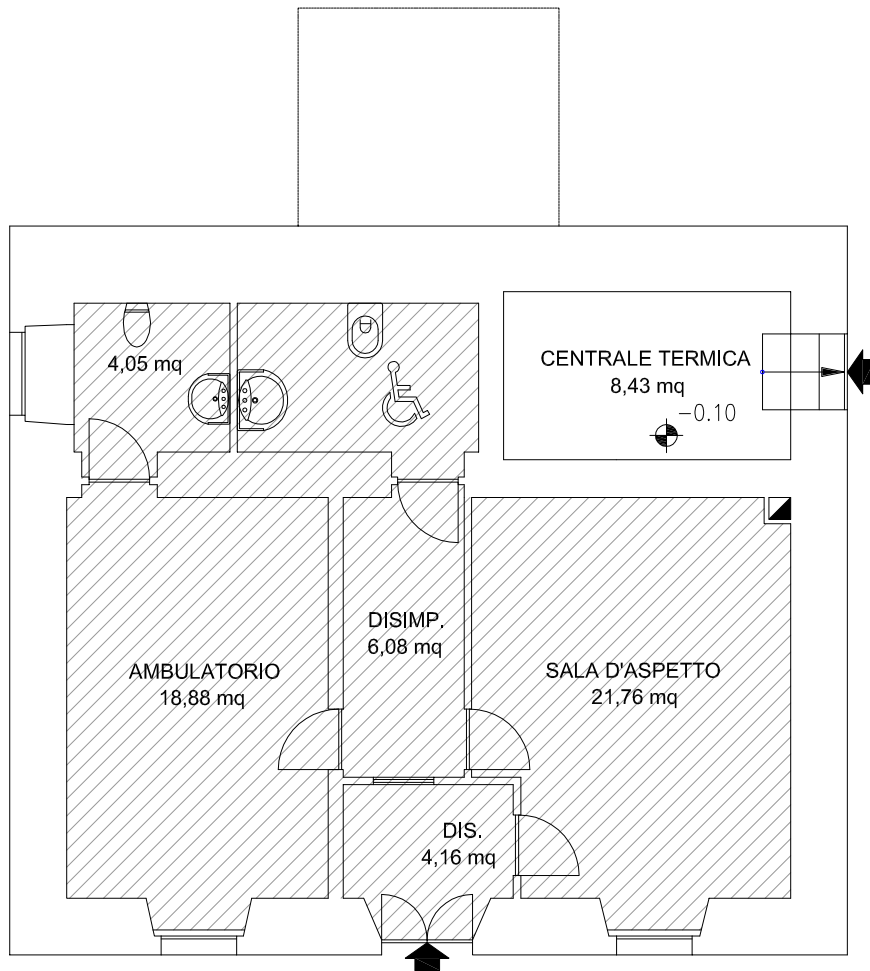
Estratto aerofotogrammetrico

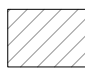
scala 1:2000

LEGENDA

 ambulatorio medico

SA 3.1



 s.l.p. ambulatorio mq. 66

Pianta terra scala 1:100



Ambulatorio - Canè

Indirizzo Canè - via Trieste n.72

Categoria Piano dei Servizi SP1.1

PROPRIETA'

Pubblico ente comunale

Privato

Soggezione

FUNZIONE

Categoria servizi sanitari

Tipologia studio medico

Funzione secondaria

Funzione accessori parcheggio

Punteggio 3-4 classe C

Giudizio CLASSE C (4)

DATI DIMENSIONALI (mq)

Sup.catastale non determinata

Sup. reale 115 mq

S.l.p. 58 mq

Sup. pert. esterna

Sup. totale 58 mq

VINCOLI PAESAGGISTICI

art. 10 e 136 D.lgs 22 gennaio 2004 n.42

VINCOLI AMMINISTRATIVI

FATTIBILITA' GEOLOGICA

classe 3

ZONIZZAZIONE ACUSTICA

classe III

PIANO PROTEZIONE CIVILE

edificio vulnerabile

ACCESSIBILITA' - FRUIZIONE Punteggio

Accessibilità diretta 1

Fruibilità ad orari ridotti 1

Bacino di utenza comunale 1

Servizi disponibili 2
parcheggio, gioco all'aperto

Punteggio 5-6 classe B

Giudizio CLASSE B (3)

QUALIFICAZIONE ENERGETICA

classe

Attestato certificazione Energetica

si parz. no non prev.

CONSERVAZIONE EDILIZIA Punteggio

Stato buono 2

GRADO DI SICUREZZA

CONFORMITA' Punteggio

Norme antisismiche 0
si parz. no non prev.

Barriere architettoniche 1,5
si parz. no non prev.

Impianti elettrici 1,5
si parz. no non prev.

Impianti idro-termo-sanitari 1
si parz. no non prev.

Impianto antincendio 0,5
si parz. no non prev.

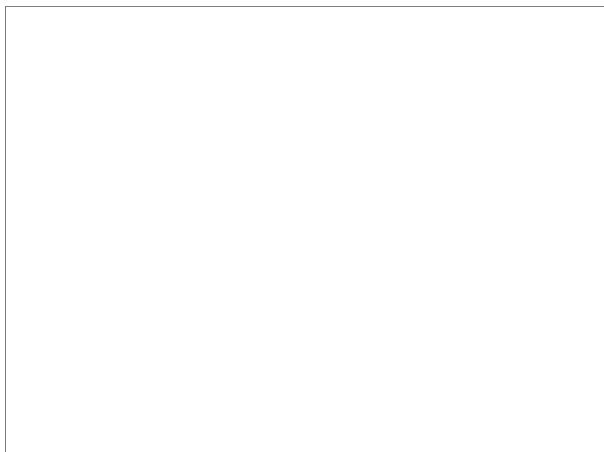
Impianto ascensore 0
si parz. no non prev.

Punteggio 4- 6 classe C

Giudizio CLASSE C (6)

SINTESI QUALITATIVA

Giudizio qualitativo
sugli spazi **(10-14) CLASSE C**





DOTAZIONI

Dotazione minima	ambulatorio/ sale d'aspetto/ servizi igienici	X
Dotazioni aggiuntive	reception / centralino / punto informazioni	
	laboratorio analisi	
	punto ristoro	
Prestazioni aggiuntive	poliambulatorio	
	servizio psichiatrico / disabili	
	orario flessibile	

NECESSITA' INTERVENTI - POTENZIALITA' E PREVISIONI

NECESSITA' INTERVENTI	opere	costo stimato opere [€]	costo stimato oneri fiscali, spese tecniche, imprevisti [€]	costo stimato totale [€]
Verifica di idoneità statica e sismica		3600,00	360,00	3960,00
POTENZIALITA' E PREVISIONI				
adeguamento alle norme antisismiche				

* L'esatta entità dell'investimento puo' essere determinata solo in seguito all'esecuzione delle verifiche tecniche necessarie.

Costo totale necessità interventi [€]

3.960,00

Costo totale potenzialità e previsioni [€]



Comune di
Vione
Provincia di Brescia

AMBULATORIO MEDICO

Canè, Via Trieste n. 74

STATO DI FATTO

SA 4

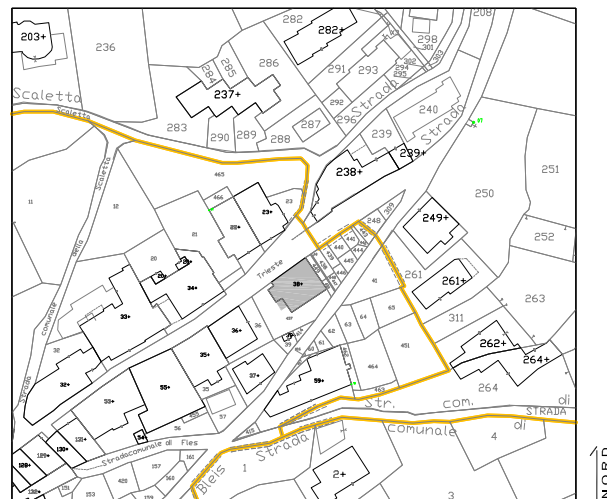
studio associato arch. G. Cigognetti - arch. M. Piccardi - ing. C. Vitale - località S.Polo - Lonato d/G (BS)

Superficie catastale: non determinata

Superficie adibita ad ambulatorio: 115 mq

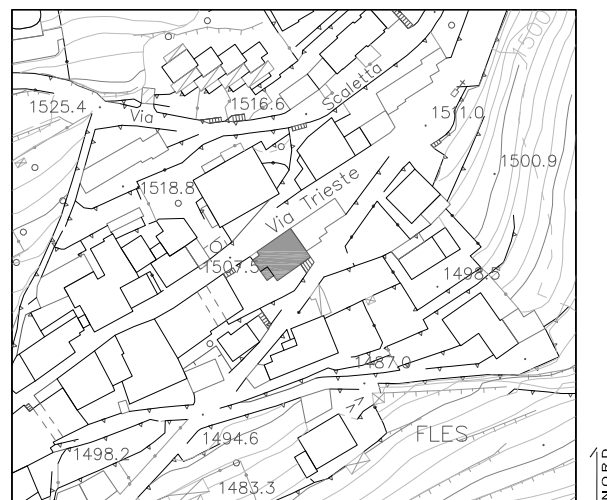
Superficie lorda di pavimento (totale): 58 mq

Superficie totale: 58 mq



Estratto mappa catastale foglio n. 21

scala 1:2000



Estratto aerofotogrammetrico

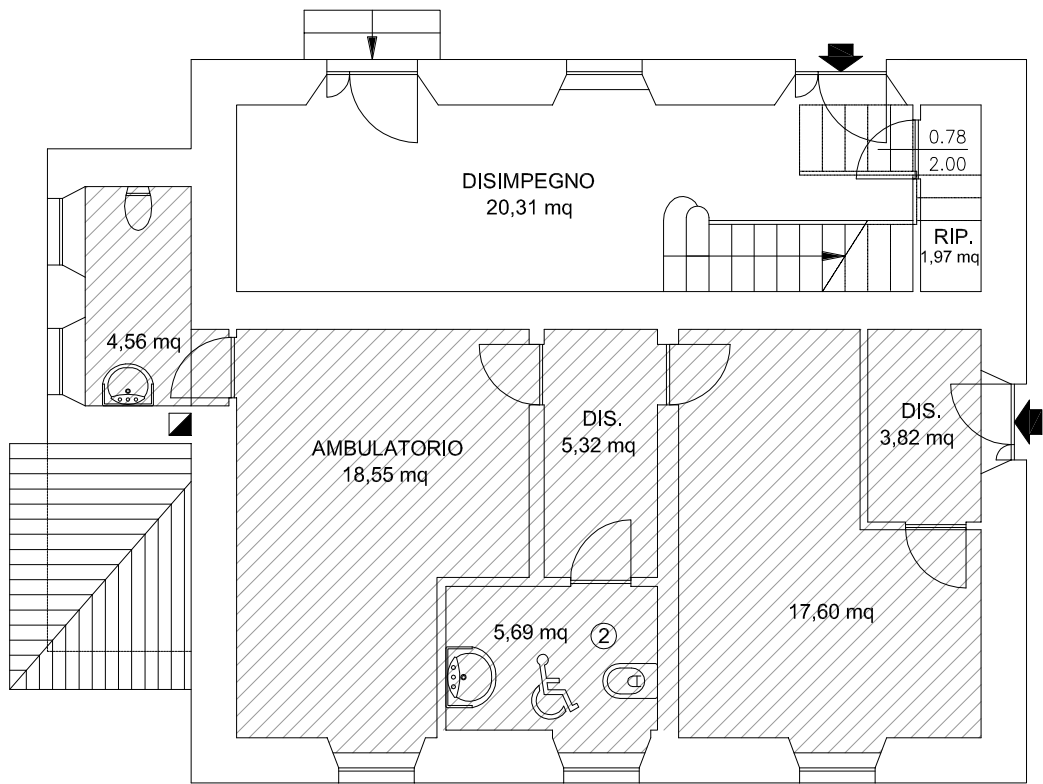
scala 1:2000

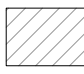
LEGENDA



ambulatorio medico

SA 4.1



 s.l.p. ambulatorio mq. 58

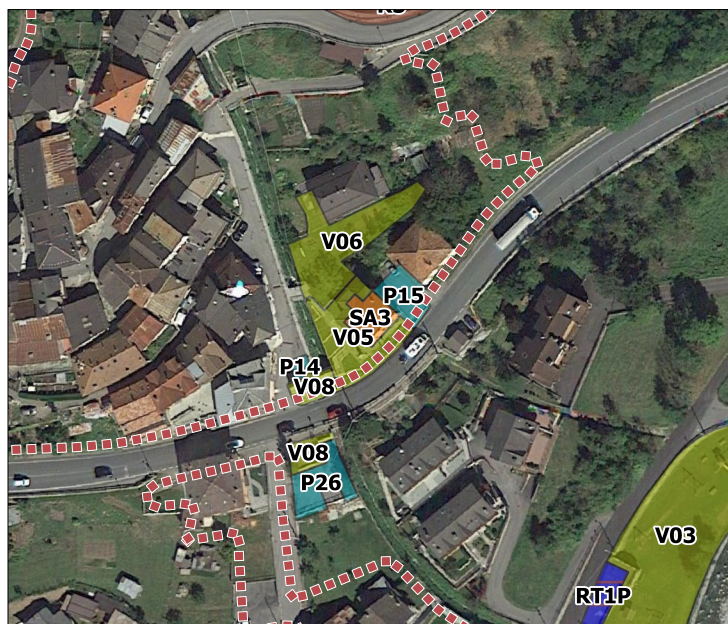
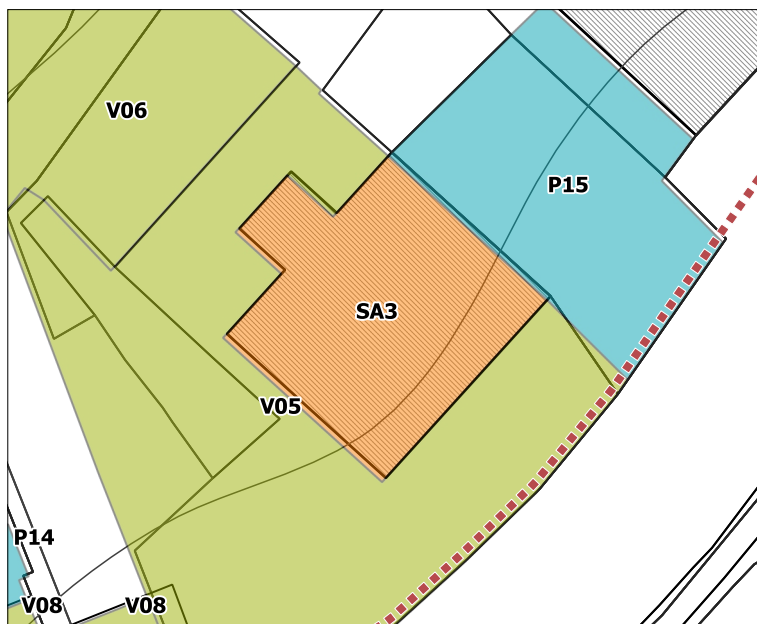
Pianta terra scala 1:100

NORD

Identificativo: SA3

Categoria: SPI _Attrezzature civiche

Tipologia servizio: SA_servizi sanitari



Identificazione

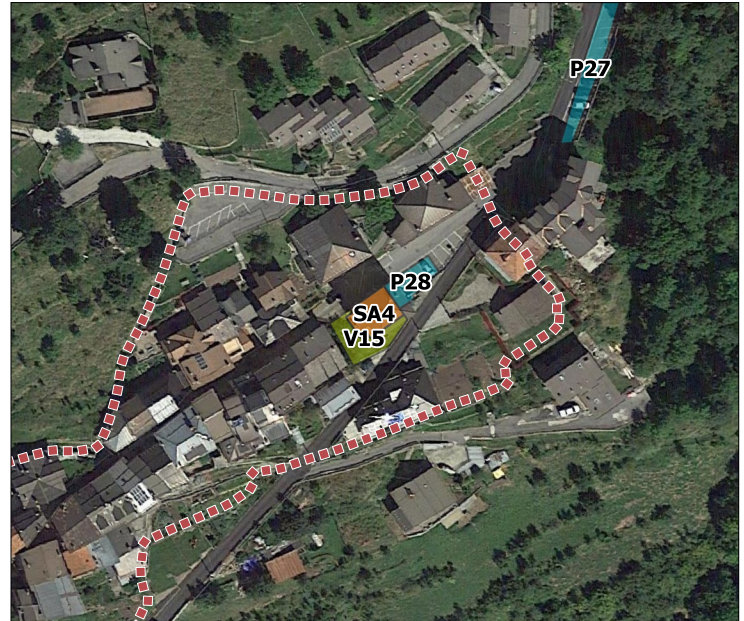
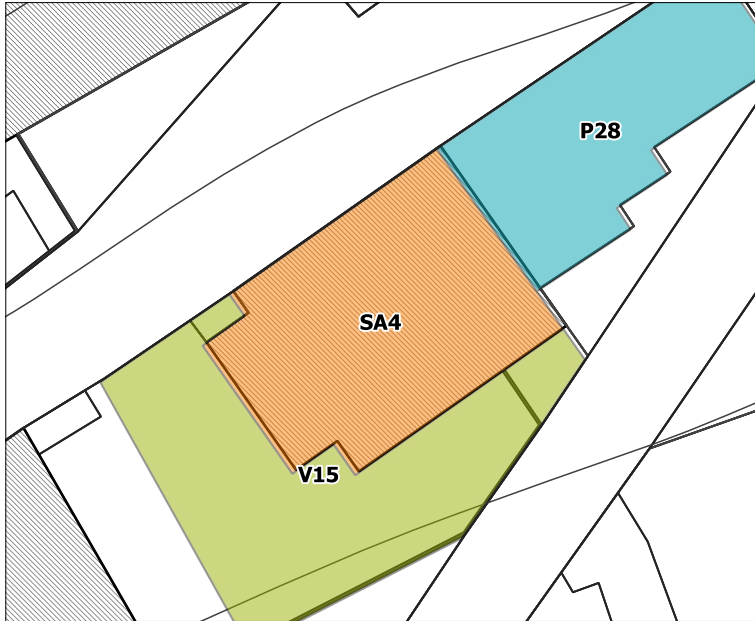
Denominazione: Ambulatorio Stadolina

Superficie (mq): 122

Identificativo: SA4

Categoria: SPI _Attrezzature civiche

Tipologia servizio: SA _servizi sanitari



Identificazione

Denominazione: Ambulatorio Cane'

Superficie (mq): 116