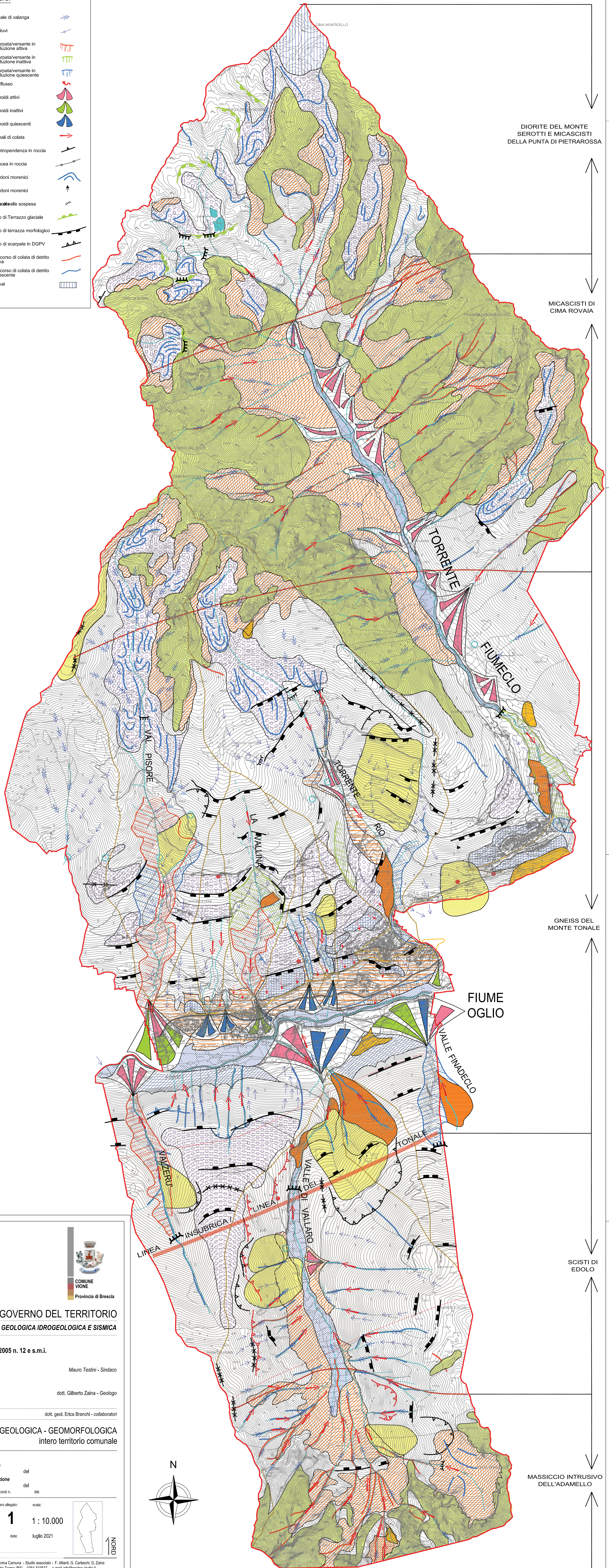


Legenda

Affioramenti rocciosi con crolli	Canale di valanga	Impiuvii
Alluvioni di fondovalle	Scarpata/versante in evoluzione attiva	Scarpata/versante in evoluzione inattiva
Depositi glaciali	Scarpata/versante in evoluzione quiescente	Solfusso
Depositi detritico-colluviali	Conoidi attivi	Conoidi inattivi
Aree terrazzate	Conoidi quiescenti	Canali di colata
Deformazione gravitativa profonda di versante	Contropendenza in roccia	Trincea in roccia
Substrato roccioso fratturato	Cordoni morenici	Cordoni morenici
Falda attiva	Cordoni morenici	Orlo di terrazzo sospeso
Falda quiescente	Orlo di Terrazzo glaciale	Orlo di terrazzo morfologico
Area a franosità superficiale diffusa	Orlo di scarpata in DGPV	Orlo di scarpata in DGPV
Rete idrografica/corsi d'acqua perenni	Percorso di colata di detrito attiva	Percorso di colata di detrito quiescente
Rete idrografica/corsi d'acqua perenni	Percorso di colata di detrito attiva	Nevali
Laghi		
Ristagni		
Sorgenti		
Aree in dissesto attivo		
Aree in dissesto quiescente		
Frana non fedelmente cartografabile		
Blocchi		
Orlo di scarpata di degradazione poco estesa attiva		
Orlo di scarpata di degradazione poco estesa inattiva		
Orlo di scarpata di degradazione poco estesa quiescente		



DIORITE DEL MONTE
SEROTTI E MICASCISTI
DELLA PUNTA DI PIETRROSSA

MICASCISTI DI
CIMA ROVAIA

GNEISS DEL
MONTE TONALE

FIUME
OGLIO

VALE FINECLO

SCISTI DI
EDOLO

MASSICCIO INTRUSIVO
DELL'ADAMELLO



PIANO DI GOVERNO DEL TERRITORIO COMPONENTE GEOLOGICA IDROGEOLOGICA E SISMICA

Variante n. 2
L.R. 11 Marzo 2005 n. 12 e s.m.i.

Mauro Testini - Sindaco

dott. Gilberto Zaina - Geologo

dott. geol. Erica Branchi - collaboratori

CARTA GEOLOGICA - GEOMORFOLOGICA intero territorio comunale

VARIANTE N. 2
Delibera di adozione
D.C.C.n. del
Delibera di approvazione
D.C.C.n. del
BURL, Serie Avvisi e Concorsi n. del.

numero allegato: **1** scala: **1 : 10.000**

data: luglio 2021

